



救急出動状況

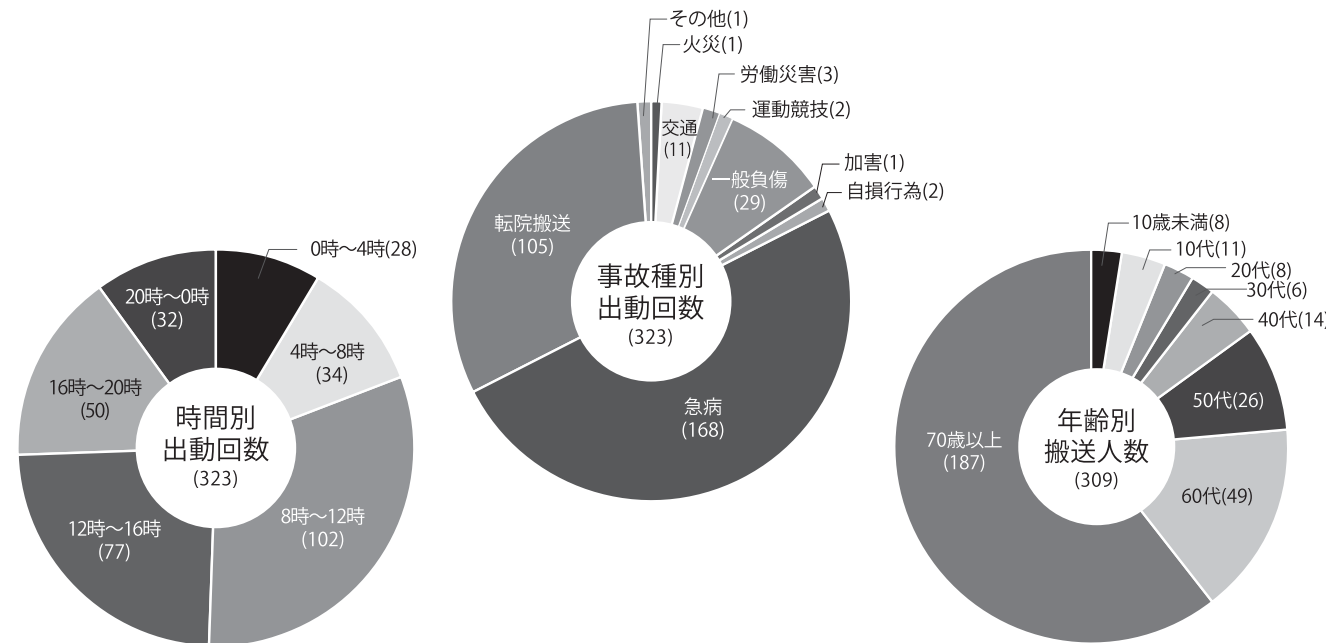
北留萌消防組合消防署の救急出動回数は323回で、一昨年の379回を下回り、1カ月平均でみると26.9回となっています。年齢別搬送人数では、全体の約60%を70歳以上の方で占めています。

救急出動

323回

1ヵ月あたり 26.9回

	1月	2月	3月	4月	5月	6月	7月	8月	9月	10月	11月	12月	合計
出動回数	34	35	32	17	29	20	24	36	29	19	22	26	323
搬送人員	32	32	33	16	28	18	21	36	26	19	22	26	309



交通事故発生状況

昨年の全国の交通事故死亡者数は3,694人で前年に比べ210人減少しています。北海道全体の交通事故死亡者数は対前年で10人少ない148人。都道府県別ではワースト8位となっています。羽幌町においては、人身事故件数が1件で一昨年を下回っています。

交通事故(人身事故)

1件

1ヵ月あたり 0.08件

	1月	2月	3月	4月	5月	6月	7月	8月	9月	10月	11月	12月	合計
人身事故件数	0	0	0	0	0	0	0	0	0	0	1	0	1
死亡者数	0	0	0	0	0	0	0	0	0	0	0	0	0
負傷者数	0	0	0	0	0	0	0	0	0	0	1	0	1
物損事故件数	9	9	4	5	10	7	9	10	9	10	10	19	111

<p>図書貸出数※1</p> <p>26,309冊</p> <p>1日あたり 72.1冊</p>	<p>町民税(個人)※1</p> <p>2億8,215万円</p> <p>1人あたり 3.9万円</p>	<p>乗用車保有台数※2</p> <p>3,656台</p> <p>1世帯あたり 約1.0台</p>	<p>タバコ消費量※3</p> <p>1,560万本</p> <p>1日に1人あたり 5.9本</p>
---------------------------------------------------------	-------------------------------------------------------------	-----------------------------------------------------------	------------------------------------------------------------

※1 平成28年度 ※2 平成29年3月末現在(軽四輪含む) ※3 平成29年1月~12月

人口・世帯数の推移状況

羽幌町の人口は10年前に比べ1,463人減少し、平成29年12月末現在の人口は7,157人で、昨年1年間では165人減少しています。主な増減を人口動態別にみると死亡が106人に対し、出生は28人で78人の自然減、転出と転入では87人の社会減となっています。また、世帯数は3,632世帯で一昨年から21世帯減少しています。

	1月	2月	3月	4月	5月	6月	7月	8月	9月	10月	11月	12月
人口	7,308	7,297	7,251	7,237	7,217	7,203	7,197	7,187	7,170	7,169	7,156	7,157
男	3,496	3,491	3,461	3,472	3,464	3,460	3,457	3,446	3,436	3,434	3,428	3,429
女	3,812	3,806	3,790	3,765	3,753	3,743	3,740	3,741	3,734	3,735	3,728	3,728
世帯数	3,651	3,648	3,641	3,660	3,654	3,653	3,647	3,640	3,635	3,635	3,634	3,632

(主な増減内訳)

出生	1	4	1	0	0	6	2	6	1	3	2	2
死亡	△12	△9	△6	△11	△8	△12	△8	△7	△11	△7	△5	△10
転入	5	5	43	100	8	10	12	5	12	14	10	14
転出	△8	△11	△84	△103	△20	△18	△12	△14	△19	△11	△20	△5
増減計	△14	△11	△46	△14	△20	△14	△6	△10	△17	△1	△13	1

※外国人を含む。

出生

28人

1ヵ月あたり 2.3人

死亡

106人

1ヵ月あたり 8.8人

結婚

20件

1ヵ月あたり 1.7件

人口・世帯数の推移(12月末)

西暦	人口	世帯
2016年	7,322	3,653
2015年	7,454	3,696
2007年	8,620	3,978
1997年	9,973	4,093



転入

238人

1ヵ月あたり 19.8人

転出

325人

1ヵ月あたり 27.1人

離婚

10件

1ヵ月あたり 0.8件

気象状況

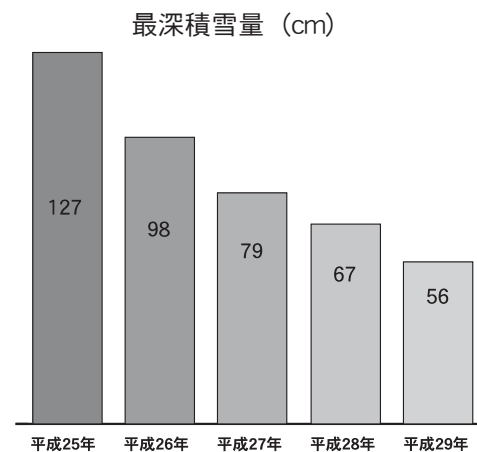
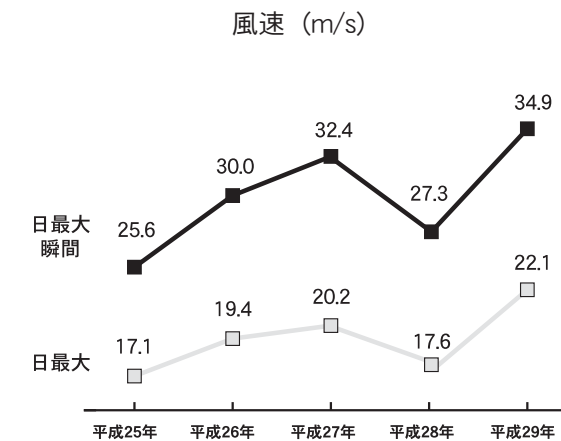
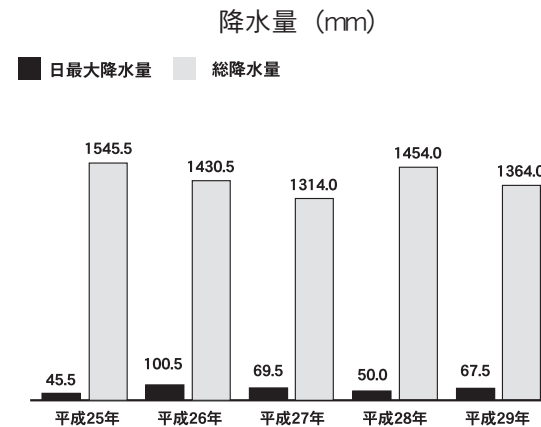
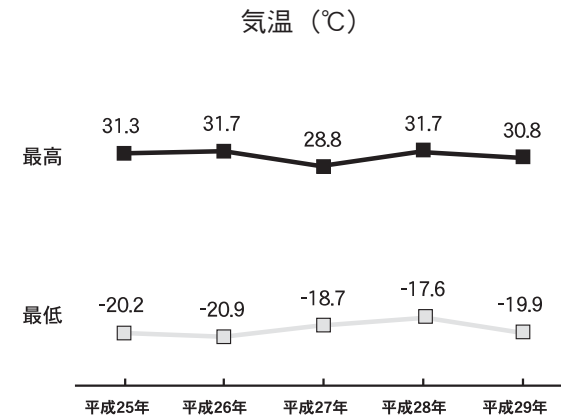
羽幌町の平成29年の最高気温は30.8℃、最低気温は-19.9℃で年間の平均気温は、7.7℃となっています。

最高気温(起日)	日最大降水量(起日)
30.8℃ (7/21)	67.5mm (8/24)
最低気温(起日)	日最大瞬間風速(起日)
-19.9℃ (1/24)	34.9m/s (11/11)

	1月	2月	3月	4月	5月	6月	7月	8月	9月	10月	11月	12月	
気温	平均	-5.3	-3.0	0.0	6.3	12.3	13.9	20.5	20.4	16.4	10.0	3.6	-2.3
	日最高	3.5	5.6	8.2	20.9	20.7	23.9	30.8	27.9	25.8	23.3	14.8	7.8
	日最低	-19.9	-13.5	-9.1	-5.0	3.9	1.9	14.2	11.4	5.6	0.1	-6.1	-9.1
降水量	合計	65.0	73.5	33.5	61.0	28.5	90.0	152.0	176.0	238.5	116.5	151.0	178.5
	日最大	17.0	12.5	4.0	16.0	8.5	16.0	49.0	67.5	39.5	31.0	29.0	21.5
	日最大(1時間)	3.0	2.5	1.5	6.0	3.5	6.5	20.0	29.5	27.0	5.5	5.5	10.5
風速	平均	4.3	4.7	3.9	4.7	3.7	3.4	3.0	3.1	3.8	4.6	6.2	6.1
	日最大	14.2	18.2	12.5	13.3	13.2	12.8	10.1	11.1	16.3	14.6	21.7	22.1
	日最大瞬間	22.3	28.5	20.1	21.3	20.8	20.4	18.9	18.6	25.0	21.6	34.9	34.1

※「最大風速」は10分間の平均風速の最大値、「最大瞬間風速」は瞬間風速の最大値です。(単位:℃・mm・m/s)

年別比較表



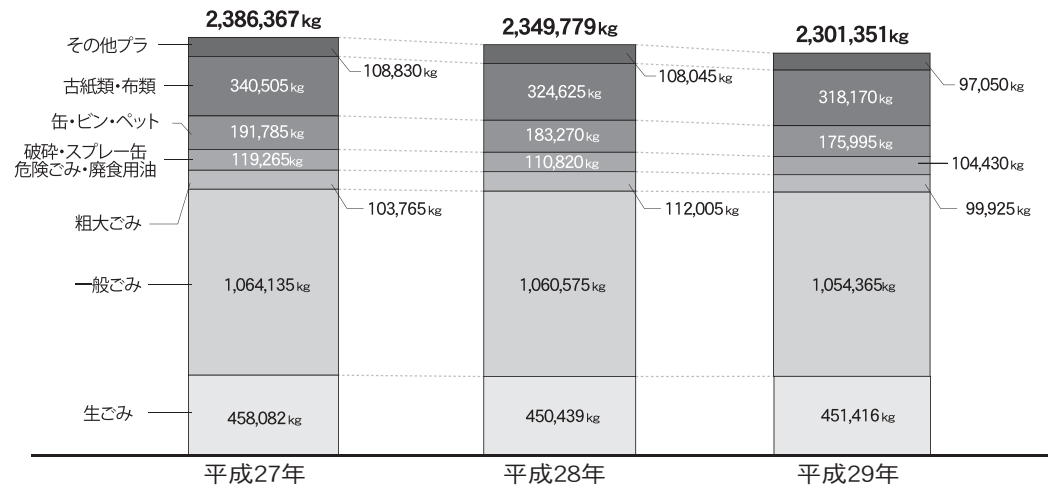
ごみ収集状況

区分別のごみ収集状況は表のとおりとなっています。総収集量は、平成14年度にごみ収集の有料化が始まって以来、減少傾向にあり、昨年は対前年で約49tの減少となっています。今後も各家庭において、ごみの分別を徹底するとともに、ごみの減量化に取り組ましましょう。

ごみ収集量
2,301 t
1世帯あたり 633.6 kg

1月～12月								合計
生ごみ	一般ごみ	粗大ごみ	破碎ごみ	スプレー缶	危険ごみ	廃食用油	缶	47,480
451,416	1,054,365	99,925	94,560	2,745	3,630	3,495	47,480	
ビン	ペットボトル	段ボール	新聞	雑誌	紙パック	布類	その他プラ	2,301,351
91,005	37,510	146,320	95,580	73,975	2,090	205	97,050	

(単位:kg)



上水道 / 下水道使用状況

上水道の使用量は毎年夏場に増加する傾向にありますが、昨年全体の使用量は一昨年と比較して1,179m³減少しました。

また、下水道は、年度毎に供用区域の整備が進められ、これに伴い家庭用は一昨年と比較して使用件数で37件、使用量で2,706m³の増加となっています。

1月～12月								
	家庭用	営業用	工業用	団体用	浴場用	臨時用	船舶用	合計
上水道	428,842	64,671	71,573	70,387	28,860	1,264	430	666,027
下水道	261,611		139,730		28,860	-	-	430,201
(12月末件数)	(1,766)		(121)		(1)			

(単位:m³)

上水道使用量

428,842m³

1人1日あたり 177 ℓ

下水道使用量

261,611m³

1世帯1日あたり 409 ℓ

※ 家庭用のみ。世帯は年間平均。

■ 下水道の推移

