

道立羽幌病院だより

北海道立羽幌病院の情報提供により、広報はぼろを通して医療・福祉に関する話題や情報をお知らせします。今月は子宮がん検診についてです。健康は大切な財産、すすんで検診を受けましょう。



子宮体がん検診のご案内

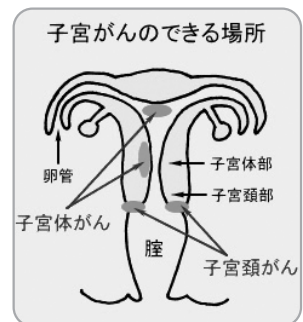
道立羽幌病院では毎週火曜日、婦人科医師により「**子宮体がん検診**」を実施しています。

町が実施している子宮がんの検診は「**子宮頸がん検診**」のみですので、「**子宮体がん検診**」をご希望の方は、**事前**にお電話で、当院へお気軽にお申し込み下さい。

「子宮体がん」って何？

子宮体がんとは、子宮の袋の中(子宮体部)に生じるがんで、50歳～60歳代に最も多く、閉経期前後から閉経期以降の早い時期の疾患といわれており、症状は比較的初期のうちから「不正出血」が occurs。子宮がんに占める割合は増加傾向にあり、以前に比べ2～3倍になったといわれています。検査方法は、子宮体の内膜に細い器具を挿入して細胞を採取し、顕微鏡で調べます。

一方、子宮頸がんとは子宮の出口付近(膣に近い部分)に生じるがんで、40歳～50歳代が最も多くなっています。症状は、早期にはほとんど自覚症状はありませんが、進行するにしたがって「不正出血」やおりものが出るようになります。検査方法は、子宮の出口付近の細胞を綿棒や専用のヘラで採取し、顕微鏡で調べます。



【外来診療体制：平成21年2月分】

診療科	月		火		水		木		金		対応医師	受付時間等
	午前	午後	午前	午後	午前	午後	午前	午後	午前	午後		
内科	○	○	○	○	○	○	○	○	○	○		8:00～11:00、13:30～15:30
禁煙外来	—	—	—	—	—	—	—	予約	—	—		14:00から診療
外科	○	—	○	○	○	○	○	○	○	—		8:00～11:00、13:30～15:30
小児科	木曜日は小児科医師が9:00～12:00まで診療 木曜以外は外科又は内科医師が10:30～12:00まで診療										留萌市立病院より	8:00～10:30
整形外科	○	—	○	予約	○	予約	○	予約	○	—	当院外科医師	8:00～10:30
整形専門外来	—	—	—	—	—	—	予約	予約	予約	—	留萌市立病院より	
婦人科	—	—	○	○	—	—	—	—	—	—	金野医師	8:00～11:00、13:30～15:00
ミルキー外来	—	—	予約	予約	—	—	—	—	—	—	当院助産師	電話にて申し込み
眼科	—	—	○	—	予約	—	—	—	—	—	旭川医大より	8:00～11:00
皮膚科 ※1	○	—	—	—	—	—	—	—	—	—	札幌医大より	8:00～11:00
耳鼻咽喉科	第1・3水曜日(4日・18日)午前中のみ										札幌医大より	8:00～11:00
泌尿器科	第2・4金曜日(13日・27日)午前中のみ										札幌医大より	8:00～11:00
精神科	月1回(紹介患者のみ、完全予約制)										札幌医大 齋藤教授	

※1 皮膚科については、変更になる場合がありますので事前にご確認ください。