

調査期間：平成18年8月21日～29日
調査方法：小学校1～3年生は、教師を介した質問項目への挙手による人数確認。小学校4～6年生と中学生は質問紙による自記式調査。

子どもたちのこと知ってますか

羽幌町における児童・生徒の生活実態調査

羽幌町教育研究所では、情報化・国際化・少子高齢化・核家族化など児童・生徒をとりまく環境の著しい変化などに伴い、児童・生徒の実態を探り、教師や学校などが今後の効果的な指導の参考にするための資料として役立てるために、実態調査を行いました。今回はその一部の調査結果についてお知らせします。そのほかの調査結果は、羽幌町ホームページに掲載しています。

[羽幌町ホームページ](#) > [コンテンツを調べる](#) > [各種行政資料](#) > [羽幌町における児童・生徒の生活実態調査](#)

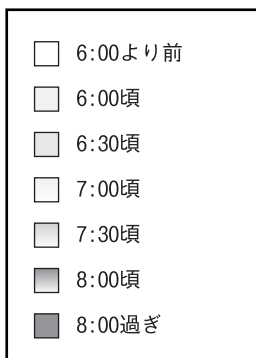
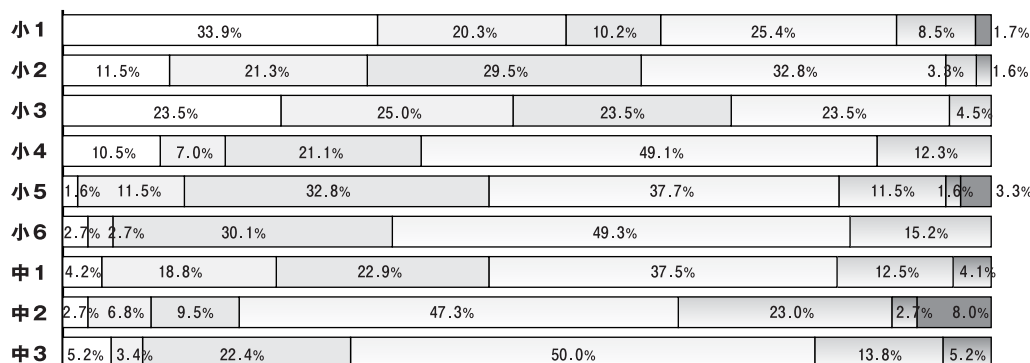


CASE:1



Q. 朝起きる時間は何時頃ですか？

朝起きる時間は7:00頃が最も多い。学年が上がるにつれて遅くなる傾向にあるのは、夜遅くまで起きているためと考えられる。

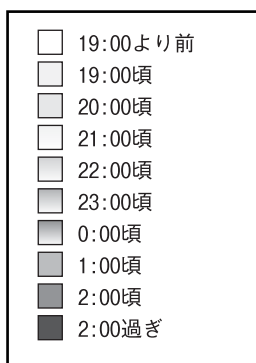
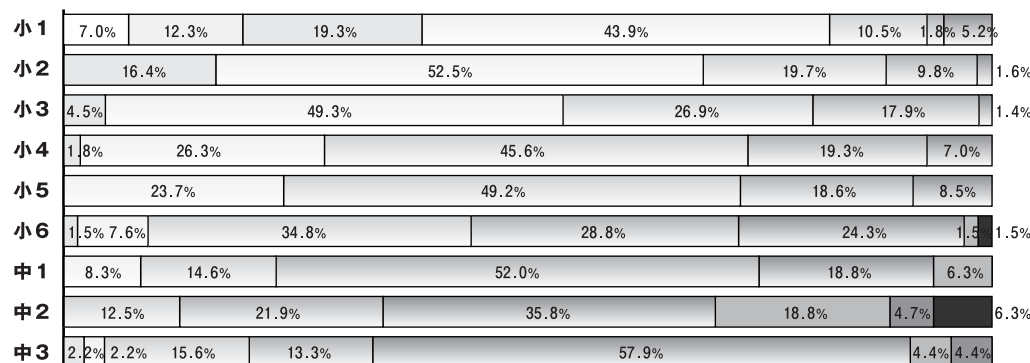


CASE:2



Q. 夜寝る時間は何時頃ですか？

寝る時間は、小学校低学年では21:00頃が最も多いが、高学年では22:00頃、中学生では23:00～0:00と学年が上がるにつれて遅くなっている。

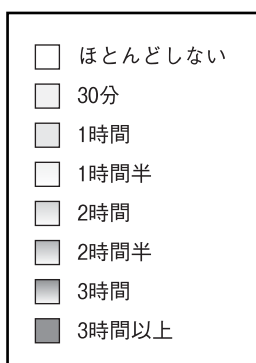
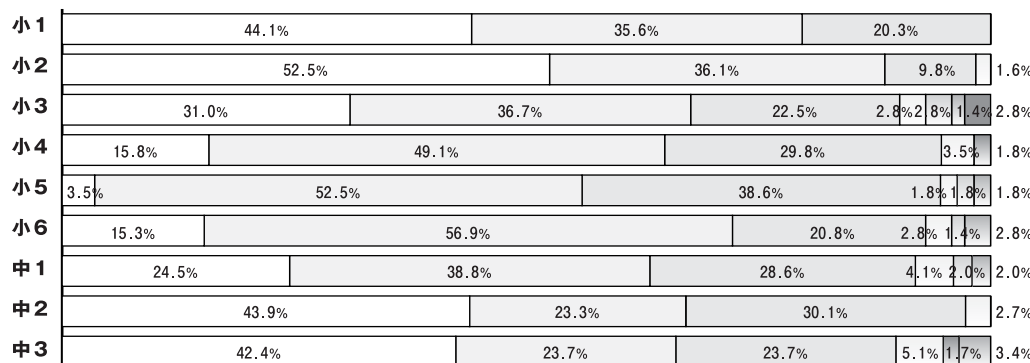


CASE:3



Q. 平日の家での勉強時間はどれくらいですか？

「ほとんどしない」割合は小学校高学年では1割強だが、小学校低学年と中学生は3～5割の子どもが普段全く家庭学習をしていない。なお、休日の学習時間は平日よりも若干伸びている。





CASE:4

Q. TVゲームやパソコンゲームをどれくらいやりますか？

小学生では学年が上がるにつれて長くなるが、中学生では「ほとんどしない」割合が増えている。中学生は部活があることと、テレビを見る時間が多くなりゲームをする時間が短くなると考えられる。

小1	39.0%	47.4%	6.8%	1.7%	5.1%		
小2	10.3%	69.0%	13.8%	6.9%			
小3	17.4%	40.6%	24.6%	5.8%	11.6%		
小4	1.8%	50.8%	17.5%	15.8%	10.5%	1.8%	
小5	4.9%	37.8%	18.0%	18.0%	8.2%	8.2%	4.9%
小6	5.5%	37.0%	20.6%	16.4%	6.8%	4.1%	9.6%
中1	18.0%	32.0%	18.0%	18.0%	6.0%	2.0%	6.0%
中2	17.1%	30.0%	22.9%	18.6%	2.9%	1.4%	7.1%
中3	15.5%	38.0%	24.2%	8.6%	10.3%	3.4%	

- ほとんどしない
- 1時間
- 2時間
- 3時間
- 4時間(3時間以上)
- 5時間
- 5時間以上

小学校低学年は「ほとんどしない」「1時間」「2時間」「3時間」「3時間以上」の5段階で表示



CASE:5

Q. 朝食を食べないで学校へ行くことはありますか？

全体では約4割の子どもが朝食を食べないで登校することがあると答えている。また、平成11年度と同アンケートと比べて、食べないことが「よくある」「ときどきある」という割合が増えている。

小1	27.1%	16.9%	5.1%	50.9%
小2	3.3%	33.3%	8.3%	55.1%
小3	4.2%	14.1%	12.7%	69.0%
小4	3.5%	17.5%	7.0%	72.0%
小5	5.0%	21.7%	10.0%	63.3%
小6	11.0%	15.1%	17.8%	56.1%
中1	18.4%	10.2%	20.4%	51.0%
中2	24.3%	12.2%	18.9%	44.6%
中3	13.1%	24.6%	13.1%	49.2%

- よくある
- ときどきある
- あまりない
- ぜんぜんない



CASE:6

Q. 朝食を食べないときの理由はなんですか？

「時間がない」「食べたくない」という理由が圧倒的に多い。睡眠時間との関連性も考えられる。

小1	76.9%	23.1%	
小2	84.2%	15.8%	
小3	31.6%	36.8%	31.6%
小4	23.1%	46.1%	30.8%
小5	55.6%	44.4%	
小6	47.8%	47.8%	4.4%
中1	46.2%	46.2%	7.6%
中2	28.1%	56.3%	15.6%
中3	72.2%	22.2%	5.6%

- 時間がない
- 食べたくない
- 食べる物がない