

年に1回は健康診査を受けていますか？

文= 佐々木 あゆみ (保健師)

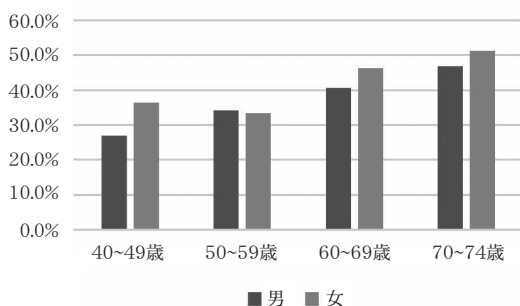
みなさんは年に1回は健康診査を受けていますか？「忙しくてしばらく健診を受けていない」「どこも体調が悪くないから健診は受けなくて良いと思っている」という方はいませんか？

町では、町内の国民健康保険加入者40～74歳の方を対象に特定健診を実施しています。令和3年度の受診率は43.3%と令和2年度に比べると少し増加しましたが、いまだ国の目標値60%には届かない状況です。

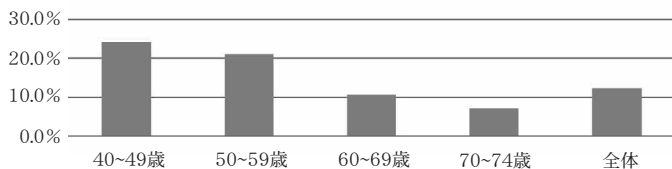
令和3年度の受診率を年齢別に見ると、男女ともに40～50代が低く、全体的に男性が低い傾向にあります。(★1)働き盛りで忙しく、まだ体の不調もないために健診を受診していない方が多いのかもしれませんが。

また、令和2年度の特定健診対象者のうち医療機関も健診も受診していない方は、全体で12.1%、年齢別にみると、40～50代が多く20%以上を占めています。(★2) その方々は1年以上自分の血液検査など身体状態を把握していないことが予測されます。

★1 令和3年度 特定健診受診率(年齢別)



★2 令和2年度 医療機関・健診未受診者率 (医療機関や人間ドックの検査結果を町に提出していない方を含む)



町では、毎年特定健診対象の方に個別ハガキや電話による受診勧奨を行っていますが、拒否的・消極的で受診に至らなかった方が10%以上いました。

生活習慣病は自覚症状がありません。自覚症状が出てからの受診では治療が必要になる場合が多く、結果的に多くの時間とお金を使うこととなります。

「忙しくてしばらく健診を受けていない」「どこも体調が悪くないから健診は受けなくて良いと思っている」という方は、今年度必ず1回は健康診査を受診して自分の体の状態を把握し、健康でいられるような生活を心掛けていきましょう。

集団健診では、20～39歳の方、後期高齢者医療保険加入者、生活保護受給者も500円で特定健診を受診することができます。今年度は次の日程で行いますので、ぜひお申込みください。

	集団健診	個別健診
日程	令和4年7月22日(金)～令和4年7月24日(日)	令和4年6月1日(水)～令和5年2月28日(火)
場所	すこやか健康センター	北海道立羽幌病院 加藤病院
申込方法	令和4年6月17日(金)までにすこやか健康センターへお申込みください ※詳細は、配布されている総合健診チラシをご確認ください	受診希望日の1週間前までにすこやか健康センターへお申込みください ※詳細は、対象者(国民健康保険加入者40～74歳)の方に個別通知(はがき)を送付します
その他	冬季総合健診のお知らせは11月上旬にチラシを配布する予定	

☎お問合せ すこやか健康センター内 健康支援課保健係 ☎ 62-6020