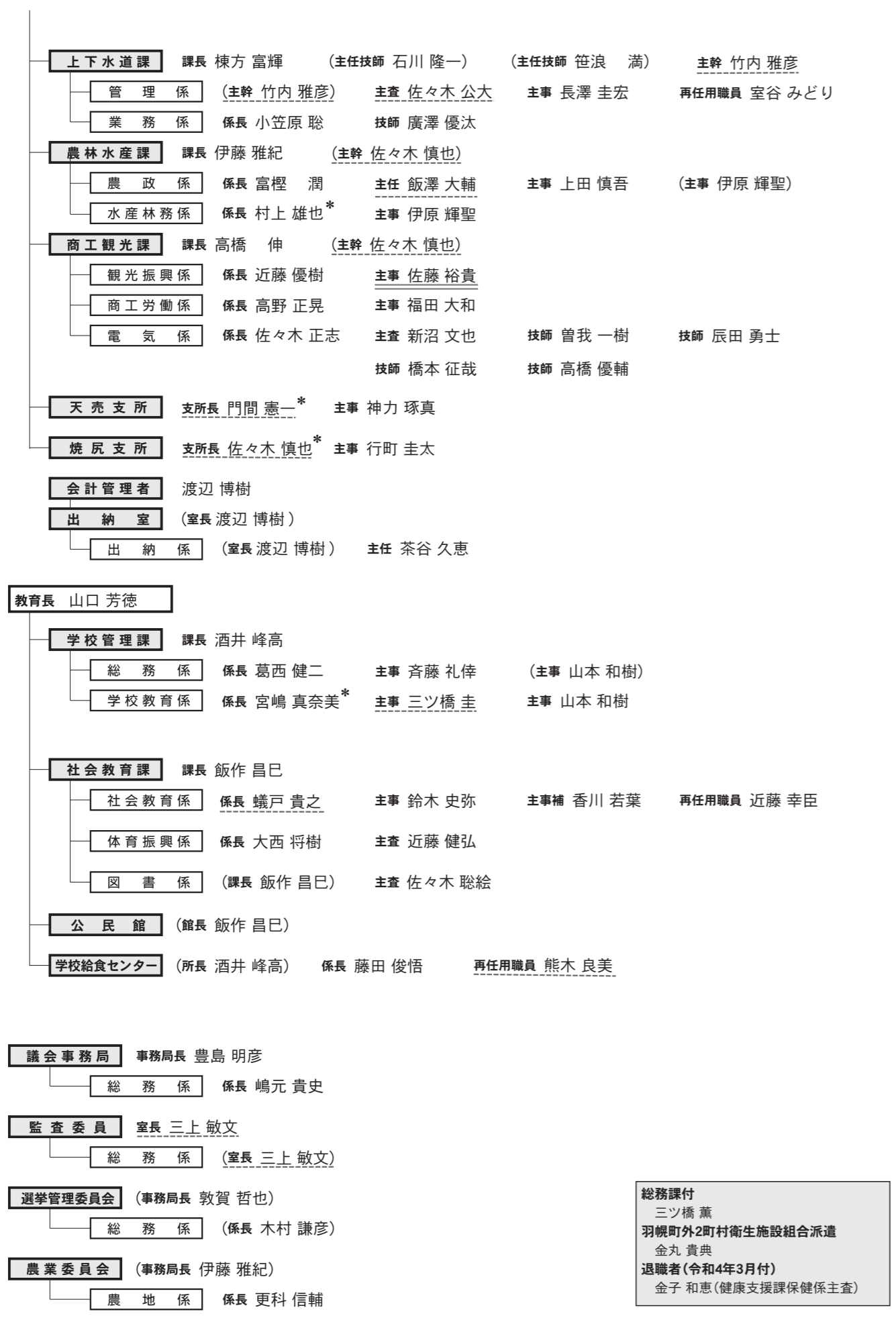


# 令和4年度 羽幌町 職員配置表

----- 異動者  
 ===== 新規採用者  
 ( ) 兼務・併任発令  
 \* 昇格者  
 ----- 新規再任用職員



総務課付  
 三ツ橋 薫  
 羽幌町外2町村衛生施設組合派遣  
 金丸 貴典  
 退職者(令和4年3月付)  
 金子 和恵(健康支援課保健係主査)

