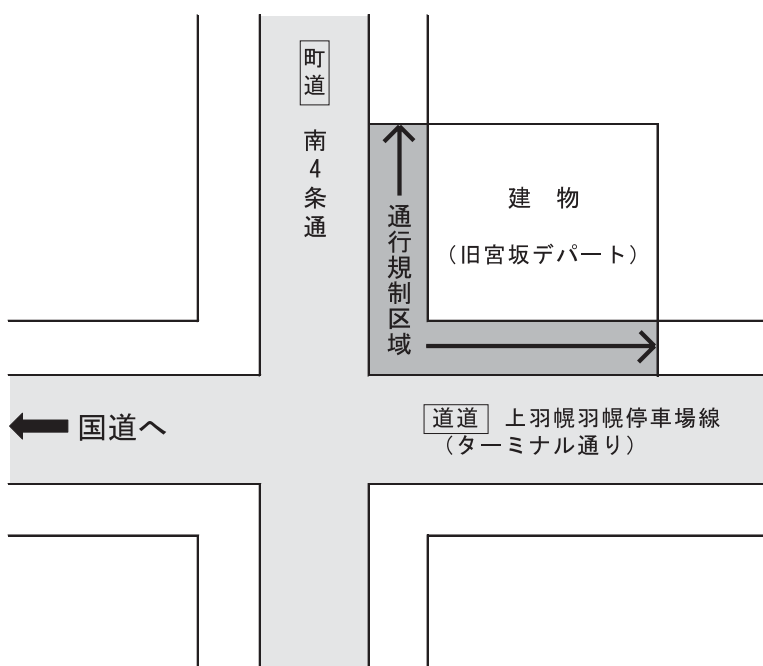
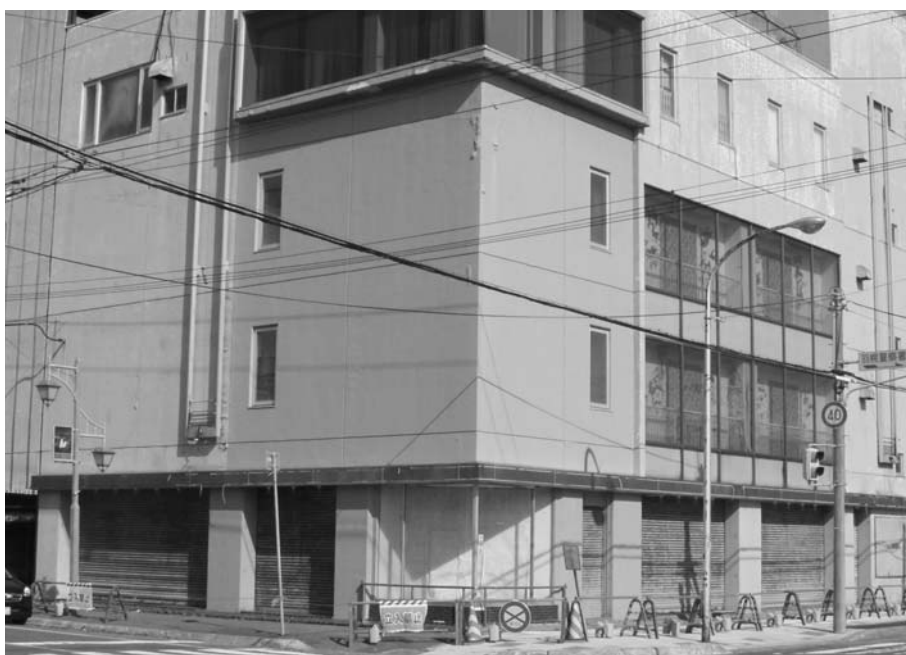
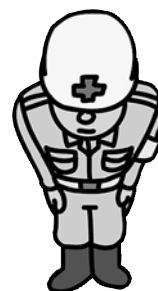


# 町道（南4条通歩道）等の通行規制について

歩行者の安全を確保するため、次の歩道の通行を規制しています。通行の際にご不便をおかけしますが、ご理解とご協力をお願いします。



## お問い合わせ

- 町道（南4条通）については  
建設水道課土木港湾係  
☎ 68-7005（課直通）
- 道道（上羽幌羽幌停車場線）については  
留萌振興局留萌建設管理部羽幌出張所  
☎ 62-1256