



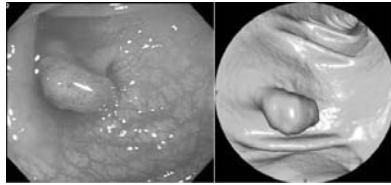
# Dr. 佐々尾の健康カルテ

大腸がんも早期発見・治療できる時代です！

10月から特定健診を受け入れるようになり、出前講座や、11月から巡回診療と、当院の新たな取り組みが始まっています。

昨年度の取り組みとして、始められたものとして、CTC（CTコロノグラフィ）というものがあります。これは、内視鏡（大腸カメラ）をしなくても、CTで大腸の中を見ることができ、画期的な検査です。特殊な画像処理をして、連携する斗南病院（札幌市）で画像を読んでもらいます。

この検査のメリットは、内視鏡を入れられる苦痛がなく、ほぼ確実に腸を見ることができ、なにより安全ということです。内視鏡は技術が要求されますし、人によっては腸が長く難しいことがあります。



（内視鏡）

（CTC）

弱点は5mm未満のポリープは見落とされる場合があること、治療ができないことです。5mm未満のポリープは癌の確率はほぼなく、見つける正確さは内視鏡と変わりません。治療ができない点はやむを得ず、後日（大ききさによっては1年後でもいい）内視鏡検査にまわっていただきます。カメラの前に飲む下剤はCTでも同様です。この検査を受けるためには、便潜血検査（便に血が混じっていないか見る検査）が陽性であることが必須です。これを機に、町の健診や病院で検査を受けていただき、陽性の場合は当院でこの検査が大腸カメラ、どちらかを受けていただきたいと思います。

（北海道立羽幌病院 内科 佐々尾 航 医師）

## 北海道立羽幌病院からのお知らせ【平成26年1月分外来診療体制】

診療科	月		火		水		木		金		応援医師	受付時間等
	午前	午後	午前	午後	午前	午後	午前	午後	午前	午後		
内科※	○	—	○	—	○	—	○	—	○	—		8:00~10:30
（循環器内科）	—	—	—	—	予約	—	—	—	—	—	留萌市立病院より（隔週）	8:00~10:30
（呼吸器内科）	—	—	—	—	—	—	—	—	○	予約	重原医師	8:00~10:30
（消化器内科）	—	—	—	—	—	—	○	—	—	—		8:00~10:30
（総合内科）	第1~3週の留萌市立病院出張医による総合内科は休止											
（禁煙外来）	—	—	—	—	—	—	—	—	—	予約		診療は14:00から
外科・整形外科	○	—	○	—	○	—	○	—	○	—		8:00~10:30
整形専門外来	①第2・4火曜日（14日・28日） 午前・午後 ②月2回木曜日（9日・23日） 9:00~17:00									①渡部整形外科より ②留萌市立病院より		※完全予約制
小児科	△	△	—	—	—	—	○	○	—	—	①札幌医大・トモエツルより ②旭川医大 井上講師	8:00~11:00 13:00~15:00
婦人科	—	—	○	○	—	—	—	—	—	—	金野医師	8:00~11:00, 13:30~15:00
ミルキー外来	—	—	予約	予約	—	—	—	—	—	—	当院助産師	電話にて申し込み
眼科※	—	—	○	—	—	—	—	—	—	—	旭川医大より	8:00~11:00
皮膚科	月2回月曜日（6日・27日） 午前中のみ									札幌医大より		8:00~11:00
耳鼻咽喉科	第3・5水曜日（15日・29日） 午前中のみ									札幌医大より		8:00~11:00
泌尿器科	第3・5木曜日（16日・30日） 午前中のみ									札幌医大より		8:00~11:00
精神科	月1回（紹介患者のみ）									札幌医大 齋藤教授		※完全予約制
巡回診療	上築中央集会所：第1火曜日（7日） / 中央老人寿の家：第2木曜日（9日）											14:30~15:30

【内科】 当面の間、午後の診療は休止。予約をしないで内科を受診する方は、9時からの診療となります。

毎週木曜日に「消化器内科」を新しく始めました。

【眼科】 コンタクトレンズの処方はありません。

【外来診療】 年末年始は12月28日（土）~1月5日（日）までお休みです。1月6日から診療をはじめます。

### 夜間・土日・祝日の診療についてお願い

夜間、土日、祝日の診療は緊急性のある重篤な方に限らせていただきます。緊急性のない軽症の方は、平日の診療時間内に受診するようご協力をお願いします。（症状などで心配なことや、受診を希望される方は、電話でご相談ください。看護師がお受けし、内容によっては医師と相談して受診の必要性を判断させていただきます）

➡お問い合わせ 北海道立羽幌病院 ☎ 62-6060