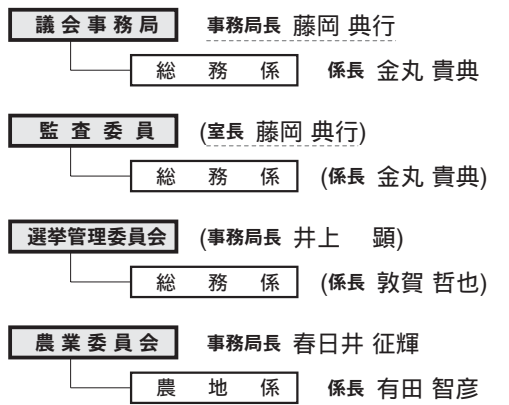
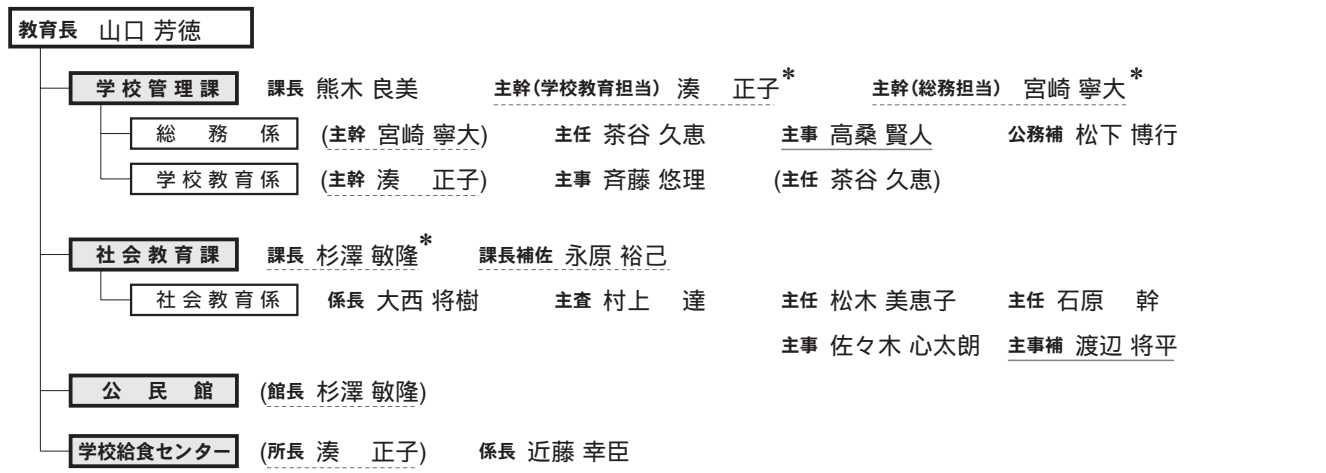
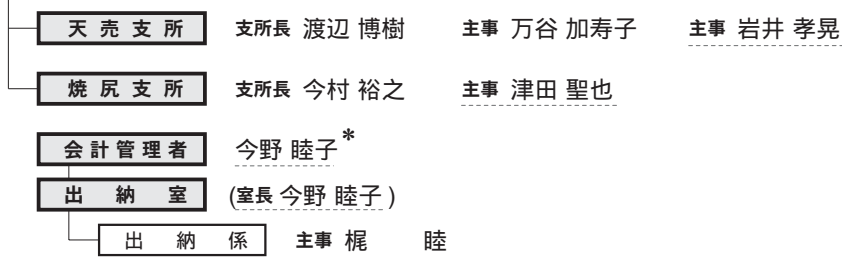
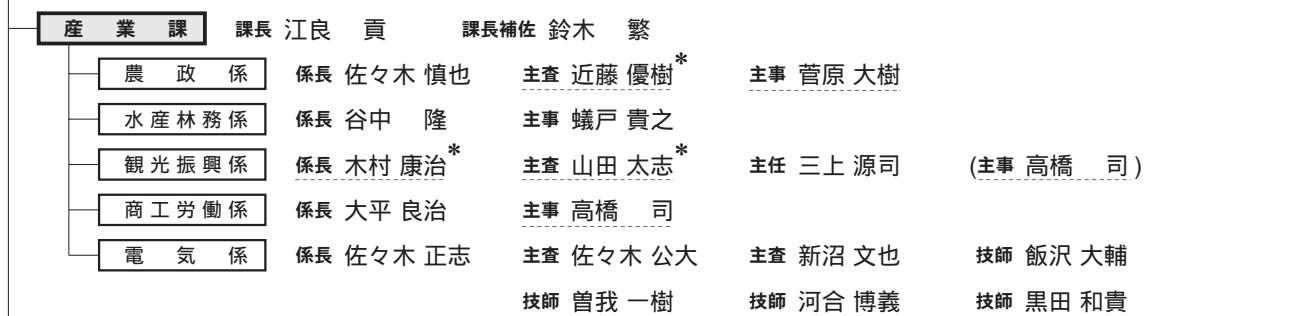
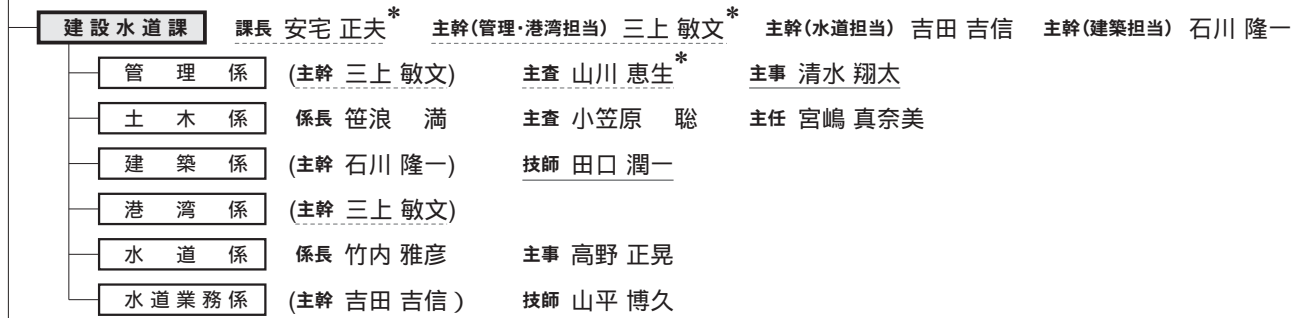


平成25年度 羽幌町 職員配置表

----- 4月1日異動者
 —— 新規採用者
 () 兼務・併任発令
 * 昇格者



羽幌町外2町村衛生施設組合派遣
 室谷 真二
 退職者(平成25年3月付)
 本間 幸広 (副町長)
 山口 芳徳 (建設水道課長)
 大波 芳弘 (会計管理者)
 浅野 勝彦 (社会教育課長)
 宇野 真澄 (福祉課保健係)
 村上 友理 (福祉課保健係)