

## 天売複合施設建設工事 追加資料

### 工事概要

本施設は天売小中学校の体育館に接続する形で増築されます。  
本施設は研修センター機能と天売高等学校・水産加工実習室等からなります。  
周辺の樹木伐採や移植、側溝の移設、地盤改良工事等が含まれます。  
増築の為、関連する既設天売小中学校の部分改修工事も含まれます。  
現地迄の生コンクリート海上輸送、チャーター費用が含まれています。  
コンクリート工事が長期に及ぶため、完成を令和8年度末としています。  
資材の海上輸送や仮設宿舍建設費用が含まれています。  
残土は島内近隣に堆積としています。

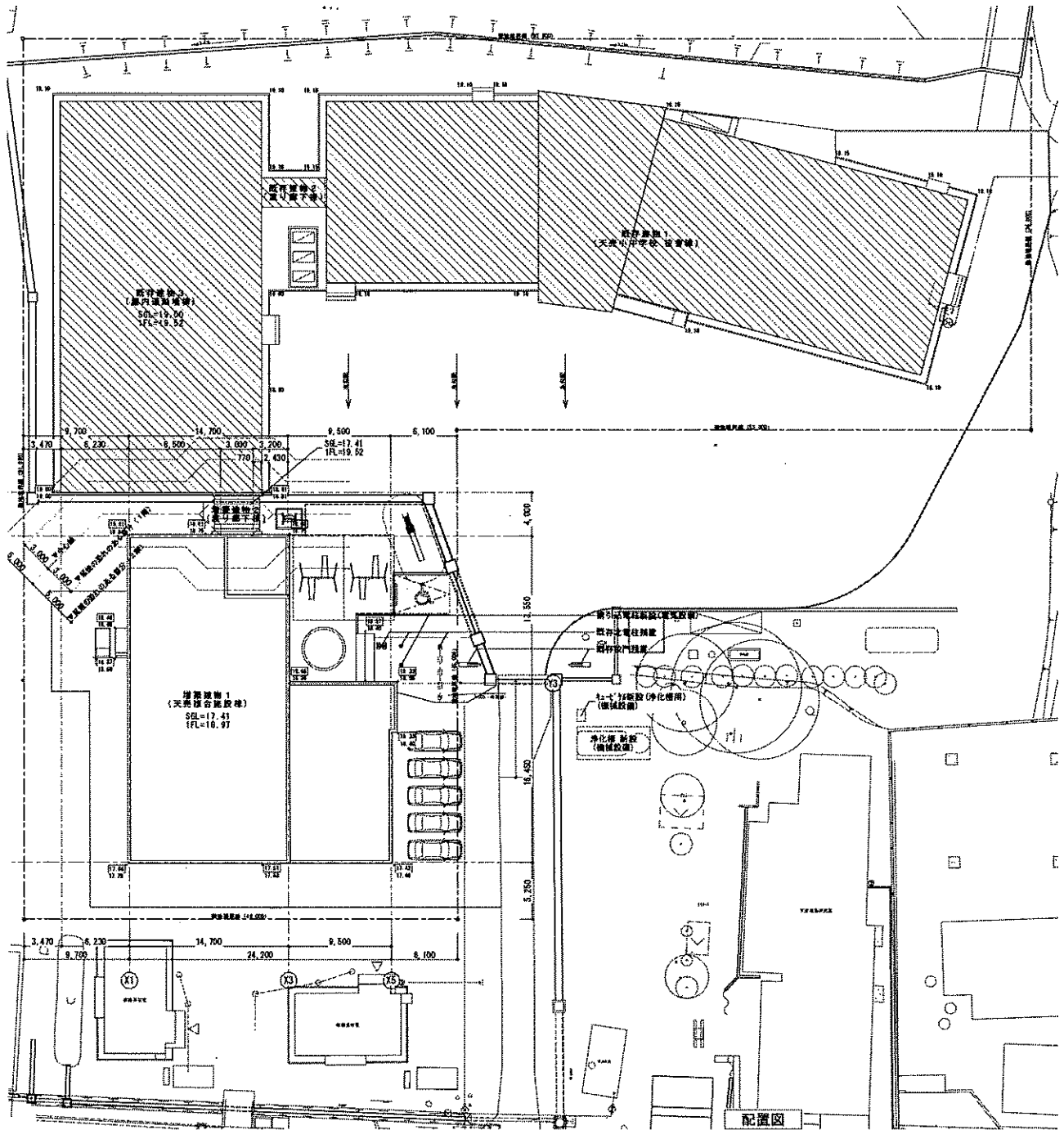
### 提案について

費用削減や工期短縮に向けた提案は、協議の上で変更清算を予定します。  
宿舍は建設と限定せず、現有施設の活用等協議により変更清算を予定します。  
コンクリートの工法等提案あれば、協議の上で変更清算を予定します。

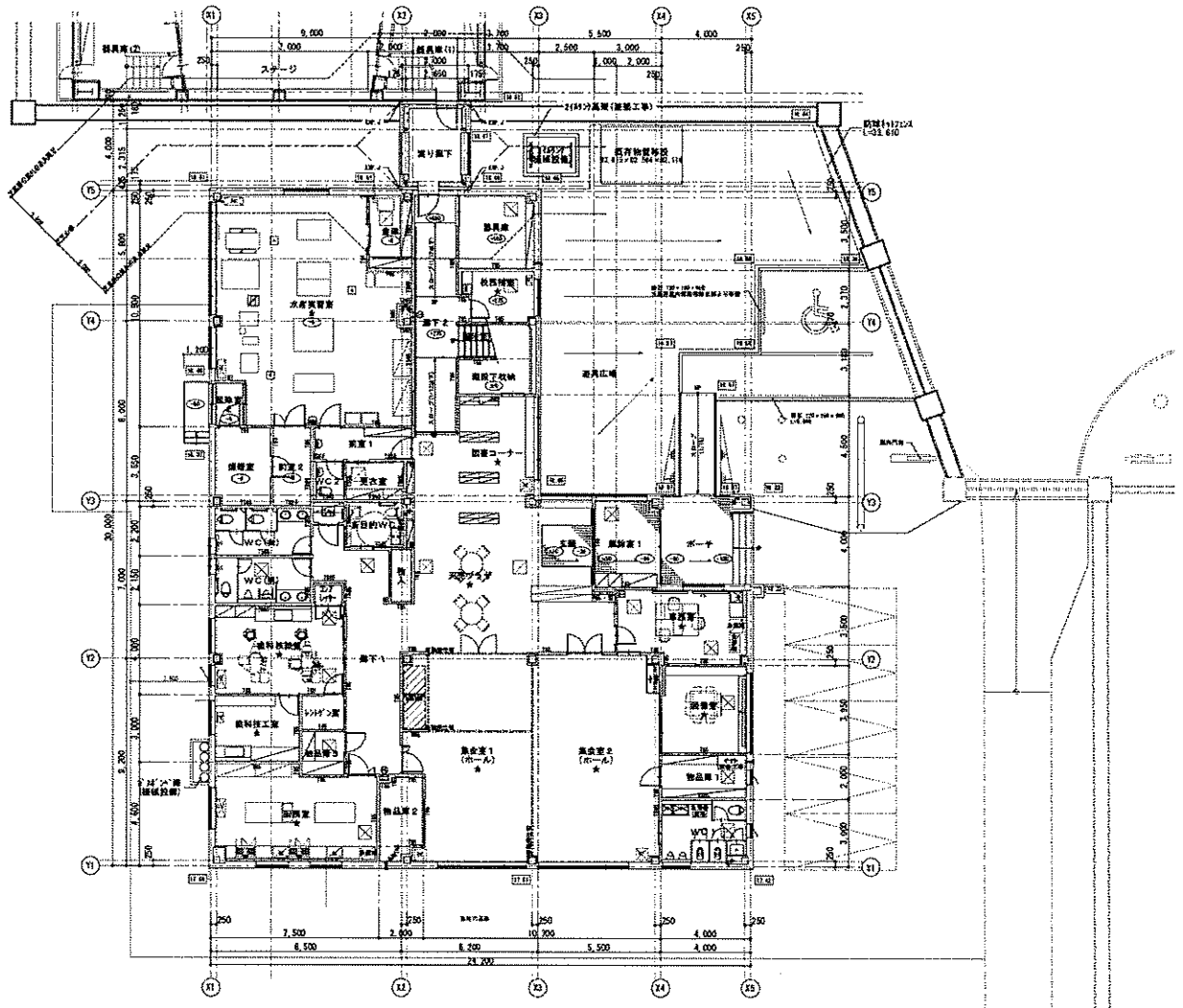
### 主要材料・工法 (概略数)

地盤改良	(深層混合処理工法φ1000 100本 310m)
砂利	70 m <sup>3</sup> (配管ピット内 捨てコン無し防湿層砂押え)
コンクリート	FC21~24 S15(遅延剤使用) 300 m <sup>3</sup>
鉄骨	90 t
ALC床板	125 t 380 m <sup>2</sup>
屋上防水	複合シート防水 580 m <sup>2</sup>
屋根	カラー鋼板蟻掛葺 10 m <sup>2</sup>
外壁	窯業系防火サイディング(塗装板) 610 m <sup>2</sup>
外構	インターロッキング 10 m <sup>2</sup> 芝 150 m <sup>2</sup> アスファルト 70 m <sup>2</sup>

# 配置図



# 1階平面図



## 2階平面図

