

第3編 計画の基本方向

1. 計画の基本理念
2. 計画の基本視点

第3編 計画の基本方向

1. 計画の基本理念

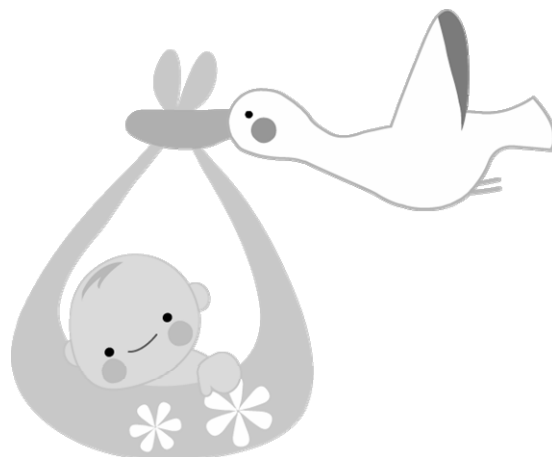
本町は、北海道の北部留萌管内の中央に位置し、西は日本海に面し、沖合い24km地点には「天売（海鳥の島）・焼尻（緑と原生花の島）」という世界でも珍しい「人と自然」が共生する島を有し、暑寒別天売焼尻国定公園として全国から観光客がおとずれております。

気候は、夏期は温暖で過ごしやすく、冬期は湿潤寒冷で積雪は多いが、沖合いを北上する対馬暖流の影響で内陸地方より温暖で、農業、水産業などの第1次産業を基盤として生きてきた町です。

今日まで、恵まれた自然とあたたかい人情のある町として、町民は「ふるさとはぼろ」を守り育ててきました。育んできた精神は、21世紀を担う子ども達に受け継いでほしい町の財産です。

今、時代は大きな改革期にあります。自然や人に優しく、自分の人生をたくましく切り開いていく子ども達に育ててほしいという理念に向かい、その子育てを地域において心と心をつなぎ支えあうまちづくりを目指し、本計画の理念を定めます。

心と心をつなぎ 子育て支援
地域で支えあい
やさしく たくましく育め 子どもたち



2. 計画の基本視点

1 家庭・地域における子育て支援

家庭は子ども達が健やかに育つ基盤であり、子育ての主体である保護者が家庭の状況や子どもの発達に応じた子育てができるよう、親子の健康づくりをすすめるとともに、地域住民の多くが子育てへの関心・理解を高め、地域全体で子育て家庭を支えることができるよう、子育てに関する関係機関等の連携を強化し相談・援助活動の促進に努めます。

2 子どもや子育てにやさしい環境づくり

子ども達がのびのびと生活することができ、安心して子どもを育てられるよう、子どもにやさしい街づくりをすすめるとともに、過疎化・少子化に対応した子ども達や親の仲間づくりを支援する仕組みづくり、拠点づくりに努めます。

3 ゆとりある教育と健全育成の推進

生涯学習社会に対応した多様な学習機会の提供をとおして、自然や人への思いやりや、生きるたくましさを身につけるとともに、学校、家庭、地域社会の役割の見直しと連携協力を図り、ゆとりある教育と健全育成の推進に努めます。

4 子育てに対する意識啓発

子ども達が健やかに伸び育つ権利を尊重するとともに、町民が子育てに主体的に参画できるよう支援します。また、家事、育児などの男女共同参画をすすめるため、男女ともに妊娠、出産、子育てへの参画を促す多様な学習機会の提供と広報・啓発活動に努めます。