

# 治安・消防

交通事故調

区分 年	発生件数	死者	負傷者
平成23	6	1	5
24	12	0	16
25	7	0	9

「各年1月1日～12月31日」

火災発生状況

単位：件

区分 年	建物	林野	船舶	車両	その他	計
平成23	3	0	0	0	0	3
24	1	0	0	0	0	1
25	1	0	0	0	2	3

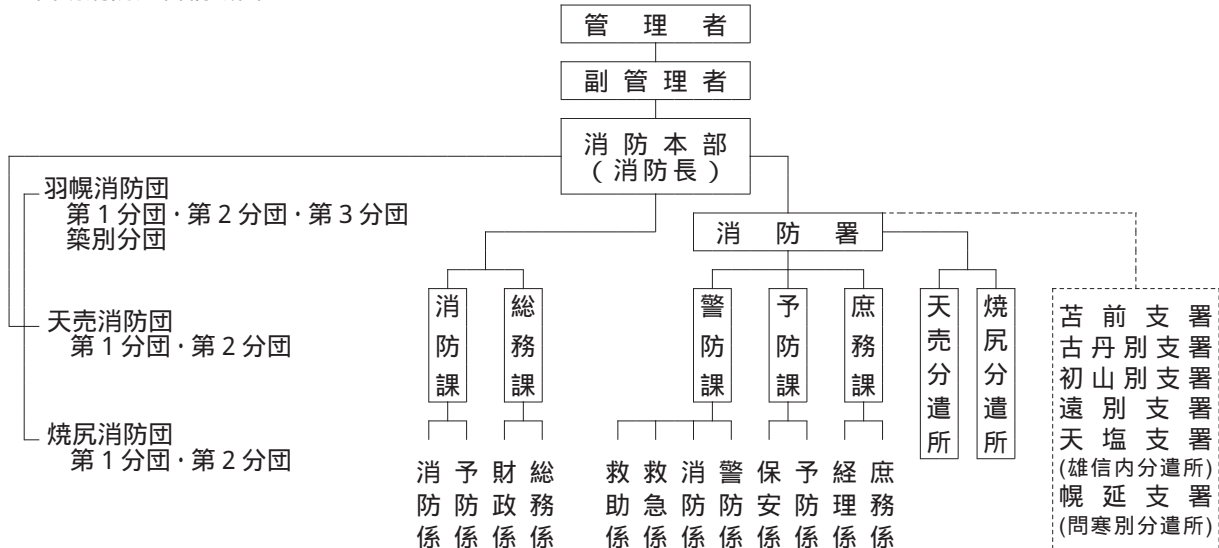
消防署調「各年1月1日～12月31日」

救急活動状況

区分 年	出動 搬送	火 災	自然 災害	水 難	交 通	労働 災害	運動 競技	一般 負傷	加 害	自損 行為	急 病	そ の 他			計	不 搬 送
												転院 搬送	資器材 輸送	その他		
23	出動件数	1	0	1	17	1	7	42	1	4	168	124	-	-	366	5
	搬送人員	1	0	0	24	1	8	41	1	3	166	125	-	-	370	-
24	出動件数	0	0	1	24	3	1	33	0	5	196	115	-	1	379	12
	搬送人員	0	0	1	31	3	1	31	0	4	188	116	-	1	376	-
25	出動件数	1	0	0	23	4	7	33	2	3	216	106	-	2	397	18
	搬送人員	0	0	0	28	4	7	32	1	3	209	108	-	0	392	-

消防署調「各年1月1日～12月31日」

北留萌消防組合構成図



消防 団員	団 長	副団長	分団長	副分団長	部 長	班 長	団 員	計
	3	4	11	3	21	21	131	194

消防署調「平成25年4月1日現在」