

2014

はばる

町勢要覧資料編



北海道羽幌町



町章の由来

町章は文字そのもので町名「八ボロ」を示しているが、構成の円は町の円満を表し、かつ、中心の亦に黒ダイヤ石炭桑山子になぞらう豊穡の羽幌米。それに鱗に託す豊漁と、町の三大産業を表現したものである。

町民憲章

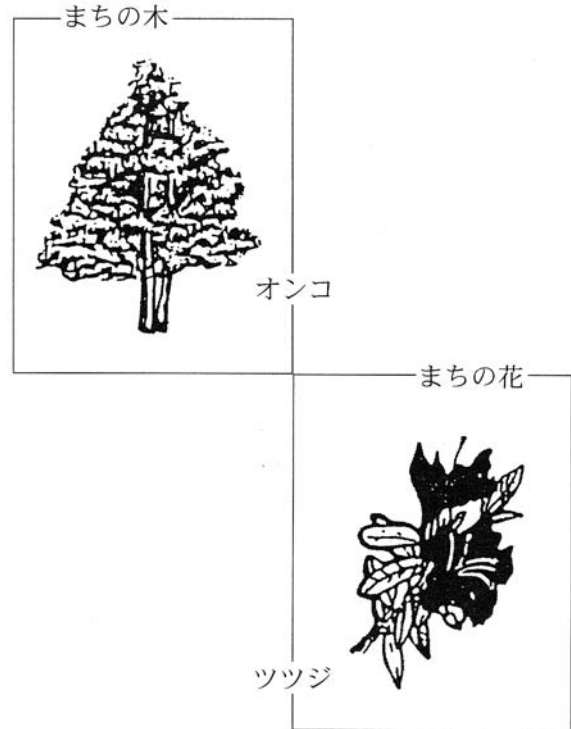
前文

わたくしたちは、秀峰ピッシリをいただき、みのり多い山野と豊かな海をのぞみ、オロロン鳥の天売、オンコの焼尻、の両島をかかえ風雪にたえて、父祖が築いた開拓精神をうけつぎ美しい大自然の中に理想郷をもとめる羽幌町民です。

わたくしたちは、この町を愛し誇りと責任を感じ、たがいのしあわせをねがい、よりよい町民となるために、この町民憲章を定めます。

本文












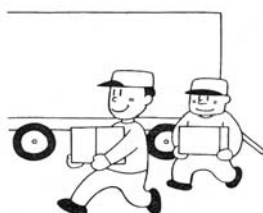


- 1. 仕事を大切にし、働くよろこびに生きるうらおいのある町にします。
- 1. おたがいに思いやりのある、ゆたかな町にします。
- 1. 自然を愛し、平和で美しい、町にします。
- 1. 文化を高め、スポーツに親しみ、明るい町にします。
- 1. きまりを守り、力をあわせて、住みよい町にします。



目次

| | |
|-----------|----|
| 町民の生活 | 1 |
| 地勢・位置 | 2 |
| 気象 | 2 |
| 人口 | 4 |
| 事業所 | 7 |
| 農林業 | 7 |
| 水産業 | 9 |
| 商業 | 11 |
| 工業 | 11 |
| 港湾 | 11 |
| 交通 | 14 |
| 観光 | 14 |
| 治安・消防 | 15 |
| 保健・衛生 | 16 |
| 社会福祉 | 17 |
| 教育 | 18 |
| 町政 | 20 |
| 財政 | 22 |
| 産業分類別所得調べ | 23 |
| 町のあゆみ | 24 |
| 官公庁・諸団体 | 30 |

町民の生活

| | | |
|--|---|--|
| <p>出生 40人 1カ月に 3.3人</p>  <p>平成25年1月～12月</p> | <p>転出 339人 1カ月に 27.9人</p>  <p>平成25年1月～12月</p> | <p>ごみ収集量 2,447t 1日に 6.7t</p>  <p>平成24年度</p> |
| <p>死亡 112人 1カ月に 9.2人</p>  <p>平成25年1月～12月</p> | <p>交通事故 7件 1カ月に 0.6件</p>  <p>平成25年1月～12月</p> | <p>乗用車保有台数 3,638台 1世帯に1.0台（軽四輪を含む）</p>  <p>平成25年3月末現在</p> |
| <p>結婚 23件 1カ月に 1.9件</p>  <p>平成25年1月～12月</p> | <p>救急出動 397回 1カ月に 33.1回</p>  <p>平成25年1月～12月</p> | <p>タバコ消費量 18,543,020本 1日1人当たり 6.5本</p>  <p>平成25年1月～12月</p> |
| <p>離婚 14件 1カ月に 1.1件</p>  <p>平成25年1月～12月</p> | <p>上水道使用量（一般家庭用） 458,474m³ 1日に1人当たり 180ℓ</p>  <p>平成24年度</p> | <p>平成22年国勢調査 総数7,964人</p>  |
| <p>転入 264人 1カ月に 21.9人</p>  <p>平成25年1月～12月</p> | <p>下水道使用量（一般家庭用） 231,452m³ 1世帯1日当たり 424ℓ</p>  <p>平成24年度</p> | <p>町民税（個人） 281,487千円 1世帯当り 74千円 1人当り 36千円</p>  <p>平成24年度（最終調定額）</p> |

地勢・位置

羽幌町は留萌管内の中心に位置し、南は苫前町、北は初山別村及び遠別町、東は天塩山地を隔てて幌加内町、西は日本海に面しており、海上24kmに日本最北の国定公園(暑寒別天売焼尻国定公園)に指定されている天売島、焼尻島を有している。

地勢をみると、東部は天塩山地に連なる山岳地帯であり、その主峰ピッシリ山を源流に羽幌川と築別川が朝日台地を境に東西に貫流し、その流域は肥沃な農耕地となっている。

位置と広ぼう

| 位 置 | | | | 広 ば う | | | |
|-----|-----|---------|----|---|-----------------------|--|--|
| 最 東 | 東 経 | 142° 03 | 59 | 東 西 | 56.3 km | | |
| 最 西 | " | 141° 17 | 30 | 南 北 | 25.7 km | | |
| 最 南 | 北 緯 | 44° 12 | 25 | 海岸線 | 11.0 km | | |
| 最 北 | " | 44° 27 | 18 | 面積 | 472.53km ² | | |
| | | | | (内訳)市街461.80km ² 天売5.51km ² 焼尻5.22km ² | | | |

位置は平成25年4月1日現在の「都道府県市区町村の東西南北端点の経度緯度(国土地理院)による。
面積は平成24年10月1日現在の「全国都道府県市区町村別面積調(国土地理院)による。

土地利用状況

単位：km²，%

| 区 分 | 総 計 | 田 | 畑 | 住 宅 | 池 沼 | 山 林 | 原 野 | 雑種地 | その他 |
|-----|--------|-------|------|------|------|--------|-------|------|-------|
| 面 積 | 472.53 | 19.52 | 9.71 | 3.93 | 0.04 | 402.30 | 21.53 | 5.09 | 10.41 |
| 構成比 | 100 | 4.1 | 2.1 | 0.8 | 0.1 | 85.1 | 4.6 | 1.0 | 2.2 |

財務課調「平成25年1月1日現在」

気 象

気象の概況

(1) 気 温

単位：

| 月 | 要素 | 平 均 | 日最高 平 均 | 日最低 平 均 | 日最高 | | 日最低 | |
|-------|----|------|------------|------------|------|-----|-------|----|
| | | | | | 起 日 | 起 日 | | |
| 平成25年 | 1 | -6.1 | -2.9 | -10.0 | 2.2 | 25 | -20.2 | 17 |
| | 2 | -5.0 | -1.9 | -9.6 | 4.9 | 2 | -17.8 | 25 |
| | 3 | -0.8 | 2.2 | -4.6 | 9.3 | 28 | -13.3 | 4 |
| | 4 | 5.2 | 8.3 | 2.0 | 16.9 | 24 | -1.7 | 1 |
| | 5 | 9.8 | 13.6 | 6.2 | 27.6 | 29 | -0.4 | 8 |
| | 6 | 15.8 | 19.6 | 12.5 | 24.7 | 1 | 8.4 | 7 |
| | 7 | 21.5 | 25.1 | 18.5 | 30.0 | 5 | 13.5 | 1 |
| | 8 | 22.0 | 25.4 | 18.6 | 31.3 | 6 | 11.9 | 2 |
| | 9 | 17.6 | 21.6 | 13.2 | 25.1 | 11 | 4.0 | 27 |
| | 10 | 11.7 | 16.0 | 7.0 | 24.1 | 2 | 1.7 | 17 |
| | 11 | 5.2 | 8.6 | 1.1 | 14.8 | 7 | -4.2 | 12 |
| | 12 | -0.3 | 2.4 | -3.6 | 7.6 | 5 | -11.1 | 24 |

(2) 降 水 量

単位：mm 平成25年

| 要素 | 月 | 平成25年 | | | | | | | | | | | |
|---------|---|-------|------|-------|------|------|------|------|-------|-------|-------|--------|-------|
| | | 1 | 2 | 3 | 4 | 5 | 6 | 7 | 8 | 9 | 10 | 11 | 12 |
| 合 計 | | 97.5 | 82.5 | 119.0 | 95.0 | 62.0 | 28.0 | 59.5 | 248.0 | 159.5 | 154.5 | 276.0) | 164.0 |
| 日 最 大 | | 11.5 | 9.5 | 21.5 | 20.5 | 14.0 | 8.0 | 37.5 | 42.5 | 32.5 | 45.5 | 40.5) | 29.5 |
| 同起日 | | 26 | 10 | 2 | 8 | 11 | 24 | 10 | 9 | 15 | 25 | 7 | 15 |
| 日最大1時間 | | 4.0 | 3.5 | 3.5 | 3.5 | 6.5 | 4.0 | 19.5 | 23.5 | 31.5 | 11.5 | 9.0) | 8.5 |
| 同起日 | | 6* | 20* | 22* | 14 | 21 | 18 | 10 | 20 | 15 | 12 | 7 | 15 |
| 日最大10分間 | | 1.5 | 1.0 | 1.5 | 1.0 | 2.5 | 2.0 | 4.0 | 9.5 | 18.5 | 7.5 | 3.5) | 2.5 |
| 同起日 | | 6 | 19* | 22 | 25* | 21 | 18 | 10 | 25 | 15 | 12 | 7 | 15 |

注)「)」は、期間内に欠測があることを示す。

「*」は、観測値の同じ日がある場合、起日の新しい日を記載していることを示す。

(3) 風速

単位：m/s 平成25年

| 要素 | 月 | 1 | 2 | 3 | 4 | 5 | 6 | 7 | 8 | 9 | 10 | 11 | 12 |
|-------|----|------|------|------|------|------|------|------|------|------|------|------|------|
| | 平均 | | 4.7 | 5.1 | 6.0 | 5.0 | 3.6 | 2.7 | 2.9 | 3.3 | 3.8 | 4.6 | 5.4 |
| 日最大 | | 13.7 | 16.0 | 17.1 | 14.2 | 12.9 | 11.0 | 8.3 | 11.3 | 15.0 | 14.1 | 16.1 | 15.3 |
| 同風向 | | 北 | 西 | 北北西 | 南西 | 北西 | 北 | 南東 | 南西 | 南西 | 南西 | 西北西 | 西北西 |
| 同起日 | | 3 | 3 | 2 | 15 | 3 | 3 | 25 | 18 | 5 | 12 | 10 | 15 |
| 日最大瞬間 | | 21.3 | 24.7 | 25.6 | 22.1 | 19.6 | 14.2 | 13.5 | 18.2 | 22.7 | 24.2 | 25.4 | 24.4 |
| 同風向 | | 西南西 | 西 | 北 | 南西 | 北西 | 北 | 南東 | 南西 | 南西 | 南西 | 南西 | 北西 |
| 同起日 | | 1 | 3 | 2 | 15 | 3 | 3 | 3 | 18 | 5 | 12 | 26 | 15 |

単位：日

| 要素 | 月 | 1 | 2 | 3 | 4 | 5 | 6 | 7 | 8 | 9 | 10 | 11 | 12 |
|----------------|---------|----------------|----|----|----|---|---|---|---|---|----|----|----|
| | 日最大風速日数 | 10.0 - 14.9m/s | 11 | 10 | 16 | 9 | 1 | 1 | 0 | 2 | 4 | 8 | 13 |
| 15.0 - 29.9m/s | | 0 | 1 | 2 | 0 | 0 | 0 | 0 | 0 | 1 | 0 | 2 | 2 |
| 30.0m/s以上 | | 0 | 0 | 0 | 0 | 0 | 0 | 0 | 0 | 0 | 0 | 0 | 0 |
| 合計 | | 11 | 11 | 18 | 9 | 1 | 1 | 0 | 2 | 5 | 8 | 15 | 19 |

(4) 年別比較表

| 区分 | 気 温 () | | | 降 水 量(mm) | | 最 深 積 雪 量 (c m) | 風 速 (m/s) | | | | | | |
|----|---------|------|-------|-----------|---------|-------------------------|------------|-----|-----------|-----|--|--|--|
| | 平 均 | 最 高 | 最 低 | 最 大 | 総 量 | | 日 最 大 | | 日 最 大 瞬 間 | | | | |
| | | | | | | | 風 速 | 風 向 | 風 速 | 風 向 | | | |
| 年 | | | | | | | | | | | | | |
| 20 | 8.1 | 29.9 | -20.7 | 56.5 | 1,004.5 | 91 | 16.1 | 西 | 26.6 | 西 | | | |
| 21 | 8.0 | 27.8 | -16.3 | 41.0 | 1,237.0 | 101 | 17.9 | 北 | 29.8 | 西南西 | | | |
| 22 | 8.6 | 32.5 | -17.3 | 81.0 | 1,621.5 | 99 | 18.7 | 南西 | 30.1 | 南 | | | |
| 23 | 8.0 | 30.5 | -17.1 | 80.5 | 1,682.0 | 124 | 17.9 | 南西 | 27.1 | 南西 | | | |
| 24 | 8.0 | 33.9 | -20.0 | 57.5 | 1,369.0 | 130 | 22.4 | 南西 | 34.1 | 南西 | | | |
| 25 | 8.1 | 31.3 | -20.2 | 45.5 | 1,545.0 | 127] | 17.1 | 北北西 | 25.6 | 北 | | | |

注) 気 温 …… { 日最高気温・年極値 }
 日最低気温・年極値 }
 降 水 量 …… 日最大降水量・年極値

注)「]」は、資料不足値(統計値を求める対象となる資料が許容する範囲を超えて欠けている場合)を示す。

観測所名及び所在地

観測所名：羽幌特別地域気象観測所
 所 在 地：羽幌町南3条4丁目1 - 1

人 口

人口の推移

単位：人

| 年次 | 世帯数 | | 人 口 | | | 一戸当り人口 | 調査根拠 |
|-------|-----|-------|--------|--------|--------|--------|---------------------------|
| | | | 男 | 女 | 計 | | |
| 大正14年 | 計 | | 5,605 | 5,500 | 11,105 | | 国勢調査 10月1日 |
| 昭和5年 | 計 | | 5,759 | 5,685 | 11,444 | | " |
| 10年 | 計 | | 6,315 | 6,079 | 12,394 | | " |
| 15年 | 計 | | 6,569 | 5,823 | 12,392 | | " |
| 22年 | 羽幌 | 2,530 | 6,788 | 6,847 | 13,635 | 5.4 | " |
| | 天売 | 330 | 1,036 | 1,015 | 2,051 | 6.2 | |
| | 焼尻 | 381 | 1,145 | 1,138 | 2,283 | 6.0 | |
| | 計 | 3,241 | 8,969 | 9,000 | 17,969 | 5.5 | |
| 25年 | 羽幌 | 3,106 | 9,089 | 8,575 | 17,664 | 5.7 | " |
| | 天売 | 355 | 1,123 | 1,137 | 2,260 | 6.4 | |
| | 焼尻 | 406 | 1,315 | 1,306 | 2,621 | 6.5 | |
| | 計 | 3,867 | 11,527 | 11,018 | 22,545 | 5.8 | |
| 30年 | 羽幌 | 3,976 | 11,329 | 10,787 | 22,116 | 5.6 | " |
| | 天売 | 341 | 1,065 | 1,089 | 2,154 | 6.3 | |
| | 焼尻 | 420 | 1,306 | 1,264 | 2,570 | 6.1 | |
| | 計 | 4,737 | 13,700 | 13,140 | 26,840 | 5.7 | |
| 35年 | 羽幌 | 4,885 | 12,765 | 11,739 | 24,504 | 5.0 | " |
| | 天売 | 328 | 855 | 888 | 1,743 | 5.3 | |
| | 焼尻 | 370 | 966 | 955 | 1,921 | 5.2 | |
| | 計 | 5,583 | 14,586 | 13,582 | 28,168 | 5.0 | |
| 40年 | 羽幌 | 6,173 | 13,895 | 13,307 | 27,202 | 4.4 | " |
| | 天売 | 312 | 729 | 783 | 1,512 | 4.8 | |
| | 焼尻 | 355 | 785 | 767 | 1,552 | 4.4 | |
| | 計 | 6,840 | 15,409 | 14,857 | 30,266 | 4.4 | |
| 45年 | 計 | 5,800 | | | 22,000 | 3.8 | (総務庁統計局による推定人口) |
| 47年 | 羽幌 | 3,560 | 6,237 | 6,814 | 13,051 | 3.7 | 常住人口統計調査 (昭和47.3.15現在) |
| | 天売 | 268 | 499 | 531 | 1,030 | 3.8 | |
| | 焼尻 | 320 | 536 | 537 | 1,073 | 3.4 | |
| | 計 | 4,418 | 7,272 | 7,882 | 15,154 | 3.7 | |
| 50年 | 羽幌 | 3,515 | 5,752 | 6,203 | 11,955 | 3.4 | 国勢調査 10月1日 |
| | 天売 | 268 | 424 | 468 | 892 | 3.3 | |
| | 焼尻 | 264 | 389 | 388 | 777 | 2.9 | |
| | 計 | 4,047 | 6,565 | 7,059 | 13,624 | 3.4 | |
| 55年 | 羽幌 | 3,744 | 5,648 | 6,065 | 11,713 | 3.1 | " |
| | 天売 | 282 | 422 | 401 | 823 | 2.9 | |
| | 焼尻 | 281 | 360 | 358 | 718 | 2.6 | |
| | 計 | 4,307 | 6,430 | 6,824 | 13,254 | 3.1 | |
| 60年 | 羽幌 | 3,661 | 5,234 | 5,702 | 10,936 | 3.0 | " |
| | 天売 | 269 | 352 | 338 | 690 | 2.6 | |
| | 焼尻 | 264 | 308 | 322 | 630 | 2.4 | |
| | 計 | 4,194 | 5,894 | 6,362 | 12,256 | 2.9 | |
| 平成2年 | 羽幌 | 3,471 | 4,615 | 5,175 | 9,790 | 2.8 | " |
| | 天売 | 244 | 316 | 291 | 607 | 2.5 | |
| | 焼尻 | 256 | 271 | 276 | 547 | 2.1 | |
| | 計 | 3,971 | 5,202 | 5,742 | 10,944 | 2.8 | |
| 7年 | 羽幌 | 3,499 | 4,317 | 4,768 | 9,085 | 2.6 | " |
| | 天売 | 234 | 275 | 255 | 530 | 2.3 | |
| | 焼尻 | 235 | 227 | 260 | 487 | 2.1 | |
| | 計 | 3,968 | 4,819 | 5,283 | 10,102 | 2.5 | |
| 12年 | 羽幌 | 3,424 | 4,048 | 4,426 | 8,474 | 2.5 | " |
| | 天売 | 219 | 240 | 236 | 476 | 2.2 | |
| | 焼尻 | 211 | 196 | 218 | 414 | 2.0 | |
| | 計 | 3,854 | 4,484 | 4,880 | 9,364 | 2.4 | |
| 17年 | 羽幌 | 3,318 | 3,786 | 4,216 | 8,002 | 2.4 | " |
| | 天売 | 194 | 197 | 201 | 398 | 2.1 | |
| | 焼尻 | 186 | 161 | 179 | 340 | 1.8 | |
| | 計 | 3,698 | 4,144 | 4,596 | 8,740 | 2.4 | |
| 22年 | 羽幌 | 3,205 | 3,455 | 3,870 | 7,325 | 2.3 | " |
| | 天売 | 172 | 186 | 180 | 366 | 2.1 | |
| | 焼尻 | 157 | 136 | 137 | 273 | 1.7 | |
| | 計 | 3,534 | 3,777 | 4,187 | 7,964 | 2.3 | |

地区別人口及び世帯数

単位：人

| 区分 地区名 | 平成 7 年 | | 平成 12 年 | | 平成 17 年 | | 平成 22 年 | |
|-----------|--------|-------|---------|-------|---------|-------|---------|-------|
| | 人口 | 世帯数 | 人口 | 世帯数 | 人口 | 世帯数 | 人口 | 世帯数 |
| 川南 | 3,213 | 1,325 | 2,939 | 1,257 | 2,742 | 1,183 | 2,469 | 1,124 |
| 緑町 | 339 | 117 | 319 | 114 | 300 | 116 | 282 | 117 |
| 幸町 | 750 | 310 | 751 | 328 | 739 | 338 | 636 | 301 |
| 南町 | 529 | 238 | 558 | 256 | 515 | 236 | 517 | 239 |
| 栄町 | 1,275 | 457 | 1,196 | 460 | 1,218 | 468 | 1,112 | 452 |
| 寿町 | 319 | 124 | 297 | 113 | 260 | 102 | 233 | 93 |
| 川北 | 1,279 | 477 | 1,228 | 471 | 1,180 | 474 | 1,110 | 467 |
| 北町 | 509 | 197 | 484 | 208 | 417 | 194 | 355 | 180 |
| 朝日 | 143 | 37 | 122 | 39 | 192 | 75 | 268 | 115 |
| 汐見 | 31 | 12 | 21 | 8 | 21 | 8 | 11 | 5 |
| 高台 | 64 | 14 | 40 | 9 | 37 | 9 | 29 | 8 |
| 築別 | 204 | 67 | 171 | 60 | 118 | 41 | 112 | 38 |
| 上築 | 125 | 33 | 101 | 27 | 81 | 21 | 58 | 17 |
| 曙 | 53 | 19 | 38 | 15 | 32 | 11 | 26 | 10 |
| 中 | 190 | 51 | 161 | 43 | 123 | 31 | 93 | 28 |
| 平 | 33 | 11 | 25 | 9 | 20 | 8 | 18 | 8 |
| 築別 | 2 | 1 | 0 | 0 | 0 | 0 | 0 | 0 |
| 炭碓 | 0 | 0 | 0 | 0 | 0 | 0 | 0 | 0 |
| 羽幌 | 0 | 0 | 0 | 0 | 0 | 0 | 0 | 0 |
| 上羽幌 | 27 | 9 | 23 | 7 | 7 | 3 | 6 | 3 |
| 計 | 9,085 | 3,499 | 8,474 | 3,424 | 8,002 | 3,318 | 7,325 | 3,205 |
| 焼尻 | 487 | 235 | 414 | 211 | 340 | 186 | 273 | 157 |
| 天売 | 530 | 234 | 476 | 219 | 398 | 194 | 366 | 172 |
| 計 | 1,017 | 469 | 890 | 430 | 738 | 380 | 639 | 329 |
| 合計 | 10,102 | 3,968 | 9,364 | 3,854 | 8,740 | 3,698 | 7,964 | 3,534 |

国勢調査「各年10月1日現在」

男女別5歳階級人口の推移

単位：人

| 区分 年齢別 | 平成 7 年 | | | 平成 12 年 | | | 平成 17 年 | | | 平成 22 年 | | |
|-----------|--------|-------|--------|---------|-------|-------|---------|-------|-------|---------|-------|-------|
| | 男 | 女 | 計 | 男 | 女 | 計 | 男 | 女 | 計 | 男 | 女 | 計 |
| 0歳～4歳 | 206 | 173 | 379 | 172 | 155 | 327 | 180 | 155 | 335 | 123 | 124 | 247 |
| 5～9 | 270 | 253 | 523 | 187 | 173 | 360 | 154 | 150 | 304 | 156 | 142 | 298 |
| 10～14 | 306 | 253 | 559 | 258 | 228 | 486 | 169 | 162 | 331 | 147 | 136 | 283 |
| 15～19 | 265 | 243 | 508 | 205 | 184 | 389 | 166 | 156 | 322 | 114 | 111 | 225 |
| 20～24 | 202 | 202 | 404 | 201 | 149 | 350 | 152 | 144 | 296 | 101 | 87 | 188 |
| 25～29 | 231 | 226 | 457 | 234 | 219 | 453 | 221 | 189 | 410 | 166 | 137 | 303 |
| 30～34 | 220 | 262 | 482 | 238 | 239 | 477 | 236 | 215 | 451 | 200 | 173 | 373 |
| 35～39 | 271 | 284 | 555 | 219 | 224 | 443 | 220 | 222 | 442 | 223 | 213 | 436 |
| 40～44 | 362 | 370 | 732 | 279 | 271 | 550 | 227 | 213 | 440 | 227 | 215 | 442 |
| 45～49 | 394 | 430 | 824 | 355 | 359 | 714 | 256 | 261 | 517 | 221 | 195 | 416 |
| 50～54 | 356 | 442 | 798 | 378 | 422 | 800 | 352 | 356 | 708 | 254 | 242 | 496 |
| 55～59 | 375 | 419 | 794 | 325 | 421 | 746 | 357 | 414 | 771 | 325 | 334 | 659 |
| 60～64 | 392 | 421 | 813 | 350 | 406 | 756 | 303 | 406 | 709 | 336 | 410 | 746 |
| 65～69 | 372 | 397 | 769 | 359 | 390 | 749 | 314 | 382 | 696 | 271 | 386 | 657 |
| 70～74 | 244 | 352 | 596 | 328 | 359 | 687 | 311 | 363 | 674 | 286 | 362 | 648 |
| 75～79 | 167 | 235 | 402 | 200 | 318 | 518 | 277 | 321 | 598 | 272 | 333 | 605 |
| 80～84 | 107 | 176 | 283 | 106 | 185 | 291 | 157 | 255 | 412 | 214 | 275 | 489 |
| 85～89 | 57 | 91 | 148 | 58 | 111 | 169 | 61 | 136 | 197 | 104 | 200 | 304 |
| 90～94 | 16 | 44 | 60 | 27 | 51 | 78 | 23 | 72 | 95 | 28 | 84 | 112 |
| 95～99 | 5 | 8 | 13 | 5 | 16 | 21 | 7 | 20 | 27 | 7 | 22 | 29 |
| 100歳以上 | 1 | 2 | 3 | | | | 1 | 4 | 5 | 1 | 5 | 6 |
| 年齢不詳 | | | | | | | | | | 1 | 1 | 2 |
| 合計 | 4,819 | 5,283 | 10,102 | 4,484 | 4,880 | 9,364 | 4,144 | 4,596 | 8,740 | 3,777 | 4,187 | 7,964 |

国勢調査「各年10月1日現在」

人口動態

単位：人

| 年 | 自然動態 | | | 社会動態 | | | その他 | | | 異動増減計 |
|-------|------|-----|----|------|-----|-----|-----|----|----|-------|
| | 出生 | 死亡 | 増減 | 転入 | 転出 | 増減 | 増加 | 減少 | 増減 | |
| 平成 14 | 58 | 112 | 54 | 342 | 425 | 83 | 19 | 21 | 2 | 139 |
| 15 | 72 | 86 | 14 | 329 | 409 | 80 | 23 | 23 | 0 | 94 |
| 16 | 52 | 98 | 46 | 325 | 411 | 86 | 2 | 2 | 0 | 132 |
| 17 | 72 | 101 | 29 | 331 | 392 | 61 | 1 | 1 | 0 | 90 |
| 18 | 55 | 94 | 39 | 304 | 437 | 133 | 9 | 9 | 0 | 172 |
| 19 | 41 | 92 | 51 | 297 | 437 | 140 | 2 | 0 | 2 | 189 |
| 20 | 52 | 133 | 81 | 269 | 402 | 133 | 3 | 1 | 2 | 212 |
| 21 | 56 | 111 | 55 | 288 | 366 | 78 | 0 | 1 | 1 | 134 |
| 22 | 53 | 108 | 55 | 284 | 315 | 31 | 0 | 0 | 0 | 86 |
| 23 | 59 | 123 | 64 | 258 | 358 | 100 | 2 | 1 | 1 | 163 |
| 24 | 49 | 111 | 62 | 264 | 366 | 102 | 0 | 1 | 1 | 165 |
| 25 | 40 | 112 | 72 | 264 | 339 | 75 | 0 | 0 | 0 | 147 |

「住民基本台帳」

産業別就業者数（15歳以上）

単位：人

| 産業 | 区分 | 平成 12 年 | | | 平成 17 年 | | | 平成 22 年 | | |
|---------------------|----|---------|-------|-------|---------|-------|-------|---------|-------|-------|
| | | 男 | 女 | 計 | 男 | 女 | 計 | 男 | 女 | 計 |
| 総数 | | 2,866 | 2,018 | 4,884 | 2,485 | 1,814 | 4,299 | 2,180 | 1,550 | 3,730 |
| 第 1 次 産業 | | 571 | 360 | 931 | 518 | 330 | 848 | 508 | 279 | 787 |
| 農 業 | | 229 | 209 | 438 | 206 | 194 | 400 | 203 | 154 | 357 |
| 林業及び狩猟業 | | 49 | 5 | 54 | 34 | 1 | 35 | 38 | 3 | 41 |
| 漁業及び水産養殖業 | | 293 | 146 | 439 | 278 | 135 | 413 | 267 | 122 | 389 |
| 第 2 次 産業 | | 809 | 291 | 1,100 | 586 | 165 | 751 | 396 | 126 | 522 |
| 鉱 業 | | 32 | 4 | 36 | 23 | 5 | 28 | 2 | 0 | 2 |
| 建設 業 | | 566 | 89 | 655 | 406 | 53 | 459 | 268 | 34 | 302 |
| 製 造 業 | | 211 | 198 | 409 | 157 | 107 | 264 | 126 | 92 | 218 |
| 第 3 次 産業 | | 1,485 | 1,365 | 2,850 | 1,381 | 1,319 | 2,700 | 1,267 | 1,143 | 2,410 |
| 卸売及び小売業 | | 357 | 533 | 890 | 295 | 395 | 690 | 266 | 283 | 549 |
| 金融及び保険業 | | 19 | 43 | 62 | 16 | 40 | 56 | 16 | 28 | 44 |
| 不動産業 | | 2 | 0 | 2 | 2 | 0 | 2 | 18 | 4 | 22 |
| 運輸・通信業 | | 237 | 40 | 277 | 184 | 32 | 216 | 177 | 34 | 211 |
| 電気・ガス・水道業 | | 32 | 4 | 36 | 28 | 2 | 30 | 30 | 4 | 34 |
| サービス業 | | 635 | 690 | 1,325 | 686 | 808 | 1,494 | 589 | 742 | 1,331 |
| 公 務 | | 203 | 55 | 258 | 170 | 42 | 212 | 171 | 48 | 219 |
| 分類 不 能 | | 1 | 2 | 3 | 0 | 0 | 0 | 9 | 2 | 11 |
| 総 人 口 | | 4,484 | 4,880 | 9,364 | 4,144 | 4,596 | 8,740 | 3,777 | 4,187 | 7,964 |
| 就 業 者 (1 5 歳 以 上) | | 2,866 | 2,018 | 4,884 | 2,485 | 1,814 | 4,299 | 2,180 | 1,550 | 3,730 |
| 無就業者 (14歳以下も含む) | | 1,618 | 2,862 | 4,480 | 1,659 | 2,782 | 4,441 | 1,597 | 2,637 | 4,234 |

国勢調査「各年10月1日現在」

事業所

単位：人

| 業種 | 区分 | 平成16年 | | 18 | | 21 | | 24 | |
|------------|----|-------|-------|------|-------|------|-------|------|-------|
| | | 事業所数 | 従業員数 | 事業所数 | 従業員数 | 事業所数 | 従業員数 | 事業所数 | 従業員数 |
| 総数 | | 574 | 2,939 | 694 | 3,962 | 638 | 3,826 | 506 | 2,756 |
| 農林水産業 | | 20 | 164 | 26 | 298 | 28 | 338 | 22 | 295 |
| 鉱業 | | 5 | 33 | 5 | 39 | 1 | 9 | 1 | 9 |
| 建設業 | | 57 | 440 | 64 | 471 | 59 | 269 | 51 | 243 |
| 製造業 | | 31 | 307 | 31 | 270 | 26 | 227 | 19 | 155 |
| 卸売・小売業、飲食店 | | 277 | 1,152 | 272 | 1,094 | 256 | 1,081 | 225 | 967 |
| 金融保険業 | | 6 | 59 | 9 | 46 | 10 | 63 | 9 | 45 |
| 不動産業 | | 12 | 12 | 29 | 37 | 28 | 67 | 22 | 46 |
| 運輸通信業 | | 23 | 147 | 30 | 192 | 28 | 261 | 27 | 187 |
| 電気ガス水道熱供給業 | | 1 | 15 | 7 | 29 | 4 | 24 | 1 | 11 |
| サービス業等 | | 142 | 610 | 205 | 1,278 | 182 | 1,264 | 129 | 798 |
| 公務 | | | | 16 | 208 | 16 | 223 | - | - |

事業所・企業統計「平成16年6月1日、平成18年10月1日現在」

経済センサス「平成21年7月1日現在、平成24年2月1日現在」

平成24年経済センサスにおいては、国・地方公共団体の事業所は対象外。

事業所とは、営利・非営利に関係なく「その事業を行うことにより収入を得ている人、あるいは、生計を立てている人がいる個々の場所」を言う。ただし、個人経営の農・林・漁家は除く。

農業

経営耕地規模別・専業・兼業別農家別

単位：戸

| 区分 | 総数 | 専業農家 | | | | | | 第一種兼業農家 | | | | | | 第二種兼業農家 | | | | | |
|------|-----|------|-------|--------|--------|----|------|---------|--------|--------|----|------|-------|---------|--------|----|---|---|----|
| | | 例外規定 | 5ha未満 | 5ha以上 | | 計 | 例外規定 | 5ha未満 | 5ha以上 | | 計 | 例外規定 | 5ha未満 | 5ha以上 | | 計 | | | |
| | | | | 10ha未満 | 10ha以上 | | | | 10ha未満 | 10ha以上 | | | | 10ha未満 | 10ha以上 | | | | |
| 平成9年 | 272 | - | 12 | 40 | 37 | 18 | 107 | - | 15 | 38 | 34 | 5 | 92 | - | 67 | 3 | 2 | 1 | 73 |
| 10年 | 264 | - | 24 | 21 | 24 | 18 | 87 | - | 10 | 45 | 41 | 9 | 105 | - | 53 | 11 | 7 | 1 | 72 |
| 11年 | 213 | - | 18 | 23 | 12 | 16 | 69 | - | 6 | 37 | 48 | 13 | 104 | - | 17 | 17 | 5 | 1 | 40 |
| 16年 | 169 | - | 10 | 21 | 20 | 14 | 65 | - | 2 | 21 | 37 | 15 | 75 | - | 5 | 12 | 9 | 3 | 29 |
| 21年 | 142 | - | - | - | - | - | 83 | - | - | - | - | - | 42 | - | - | - | - | - | 17 |

「各年2月1日現在」

年齢別世帯員数

単位：人

| 区分 | 世帯員総数 | 男 | | | | | | 女 | | | | | |
|------|-------|-----|-------|---------|---------|---------|-------|-----|-------|---------|---------|---------|-------|
| | | 総数 | 14歳以下 | 15歳～19歳 | 20歳～29歳 | 30歳～59歳 | 60歳以上 | 総数 | 14歳以下 | 15歳～19歳 | 20歳～29歳 | 30歳～59歳 | 60歳以上 |
| | | | ~ | ~ | ~ | ~ | ~ | | ~ | ~ | ~ | ~ | ~ |
| 平成9年 | 1,023 | - | - | - | - | - | - | - | - | - | - | - | - |
| 10年 | 998 | 504 | 67 | 40 | 35 | 185 | 177 | 494 | 57 | 23 | 15 | 192 | 207 |
| 11年 | 823 | 420 | 62 | 33 | 30 | 160 | 135 | 403 | 49 | 19 | 16 | 154 | 165 |
| 16年 | 641 | 320 | 28 | 20 | 29 | 119 | 124 | 321 | 34 | 14 | 15 | 117 | 141 |
| 21年 | 532 | 265 | 22 | 9 | 25 | 99 | 110 | 267 | 18 | 19 | 15 | 83 | 132 |

平成9年農業基本調査概況調査、平成10年農業基本調査

平成11年2000年世界農林業センサス、平成16年2005年農林業センサス

平成21年2010年世界農林業センサス

「各年2月1日現在」

家畜飼養頭羽数

| 年 | 区分 | 乳用牛 | | | 肉用牛 | | | 馬 | | 豚 | | めん羊 | | 採卵鶏 | | |
|----|----|-----|-----|--------|-----|--------|-----|-----|----|-----|----|-----|----|-----|----|------|
| | | 農家数 | 頭数 | | 農家数 | 頭数 | | 農家数 | 頭数 | 農家数 | 頭数 | 農家数 | 頭数 | 農家数 | 羽数 | |
| | | | 総数 | 24ヶ月未満 | | 24ヶ月以上 | 総数 | | | | | | | | | 肉専用種 |
| 9 | 9 | 744 | 236 | 508 | 9 | 148 | 147 | 1 | 1 | 2 | 2 | 350 | 2 | 20 | 1 | 10 |
| 10 | 8 | 662 | 243 | 419 | 9 | 159 | 159 | 0 | - | - | 2 | 285 | 2 | 19 | - | - |
| 11 | 8 | 604 | 194 | 410 | 8 | 105 | 105 | 0 | - | - | 1 | 227 | - | - | - | - |
| 16 | 8 | 638 | 247 | 391 | 5 | 46 | 46 | 0 | - | - | 1 | 158 | - | - | - | - |
| 21 | 10 | 656 | - | - | 7 | 124 | - | - | - | - | - | - | - | - | - | - |

平成8年・9年農業基本調査概況調査、10年農業基本調査
 平成11年2000年世界農林業センサス、平成16年2005年農林業センサス
 平成21年2010年世界農林業センサス
 「各年2月1日現在」

農産物の作付面積、収穫量

単位：ha, t

| 区分 | 年 | 平成21年 | | 22 | | 23 | | 24 | | 25 | |
|-------|---|-------|-------|-------|-------|-------|-------|-------|-------|-------|-------|
| | | 作付面積 | 収穫量 | 作付面積 | 収穫量 | 作付面積 | 収穫量 | 作付面積 | 収穫量 | 作付面積 | 収穫量 |
| 水稲 | | 1,110 | 4,750 | 1,100 | 4,910 | 1,100 | 5,820 | 1,100 | 5,760 | 1,110 | 5,630 |
| 小麦 | | 166 | 519 | 165 | 467 | 180 | 414 | 190 | 689 | * | * |
| ばれいしょ | | 2 | 32 | 1 | 25 | 2 | 28 | 2 | 21 | * | * |
| 大豆 | | 136 | 299 | 146 | 260 | 150 | 267 | 137 | 327 | * | * |
| そば | | - | - | 87 | 77 | 98 | 54 | 141 | 105 | * | * |

- 印は・・・事実がないもの。
 * 印は・・・公表前につき数字が抽出できないもの。

「北海道農林水産統計年報」

注) 平成19年分から公表対象品目が縮小。産出額は数字が町村別に抽出できないため未掲載。

林 業

就 業 者 数

単位：人

| 年 | 項 目 | 20歳未満 | 20～29歳 | 30～39歳 | 40～49歳 | 50～59歳 | 60歳以上 | 計 |
|-------|-----|-------|--------|--------|--------|--------|-------|----|
| | | 平成 12 | 男 | 1 | 4 | 6 | 7 | |
| | 女 | 0 | 2 | 0 | 1 | 0 | 2 | 5 |
| | 計 | 1 | 6 | 6 | 8 | 21 | 12 | 54 |
| 平成 17 | 男 | 1 | 0 | 3 | 5 | 15 | 10 | 34 |
| | 女 | 0 | 0 | 0 | 0 | 1 | 0 | 1 |
| | 計 | 1 | 0 | 3 | 5 | 16 | 10 | 35 |
| 平成 22 | 男 | 0 | 3 | 6 | 7 | 10 | 12 | 38 |
| | 女 | 0 | 0 | 1 | 1 | 1 | 0 | 3 |
| | 計 | 0 | 3 | 7 | 8 | 11 | 12 | 41 |

国勢調査「各年10月1日現在」

森林面積及び蓄積

| 所 有 区 分 | 面 積 (ha) | | | | | 蓄 積 (千m ³) | | |
|------------|----------|--------|-------|------|-------|------------------------|-------|-------|
| | 計 | 天然林 | 人工林 | 無立木地 | その他 | 計 | 針葉樹 | 広葉樹 |
| 森林管理局所管国有林 | 33,381 | 27,634 | 4,222 | - | 1,525 | 3,638 | 1,022 | 2,617 |
| その 他 国 有 林 | 0 | - | - | 0 | - | - | - | - |
| 道 有 林 | - | - | - | - | - | - | - | - |
| 町 有 林 | 929 | 327 | 514 | 88 | - | 112 | 79 | 33 |
| 私 有 林 等 | 6,140 | 3,936 | 1,909 | 294 | - | 761 | 420 | 341 |
| 計 | 40,450 | 31,897 | 6,645 | 383 | 1,525 | 4,511 | 1,521 | 2,990 |

計は内訳と一致しない場合がある。

北海道林業統計「平成25年4月1日現在」

水 産 業

組合員数及び経営体数

単位：人，体

| 年 | 平成21 | | 22 | | 23 | | 24 | |
|---------|------|------|------|------|------|------|------|------|
| | 組合員数 | 経営体数 | 組合員数 | 経営体数 | 組合員数 | 経営体数 | 組合員数 | 経営体数 |
| 羽 幌 地 区 | 72 | 71 | 71 | 70 | 71 | 71 | 70 | 69 |
| 天 売 地 区 | 81 | 70 | 78 | 65 | 76 | 61 | 72 | 57 |
| 焼 尻 地 区 | 49 | 44 | 46 | 41 | 38 | 34 | 38 | 34 |
| 計 | 202 | 185 | 195 | 176 | 185 | 166 | 180 | 160 |

水産概要「各年12月31日現在」

漁 船 在 籍 数

単位：隻，t

| 階 層 | 区 分 | 隻 数 | トン数 |
|-------|--------|------------|----------|
| | | 無動力船（船外機付） | 201 |
| 動 力 船 | 0～3t | 2 | 4.90 |
| | 3～5t | 85 | 374.60 |
| | 5～10t | 19 | 156.05 |
| | 10～20t | 11 | 183.45 |
| | 20～50t | 0 | 0.00 |
| | 50t以上 | 3 | 292.00 |
| 合 計 | | 321 | 1,147.50 |

水産概要「平成24年12月31日現在」

漁獲量と漁獲高

単位：t,千円

| 年 | 区 分 魚 種 | 羽 幌 地 区 | | 天 売 地 区 | | 焼 尻 地 区 | | 合 計 | |
|----|------------|---------|-----------|---------|---------|---------|---------|-------|-----------|
| | | 数 量 | 金 額 | 数 量 | 金 額 | 数 量 | 金 額 | 数 量 | 金 額 |
| 21 | 魚 類 | 540 | 166,134 | 223 | 99,841 | 25 | 19,538 | 788 | 285,513 |
| | 水産動物 | 1,339 | 1,612,930 | 363 | 241,701 | 235 | 213,339 | 1,937 | 2,067,970 |
| | 貝 類 | 917 | 295,169 | 139 | 38,853 | 170 | 47,230 | 1,226 | 381,252 |
| | 藻 類 | 2 | 2,295 | - | - | - | - | 2 | 2,295 |
| | 合 計 | 2,798 | 2,076,528 | 725 | 380,395 | 430 | 280,107 | 3,953 | 2,737,030 |
| 22 | 魚 類 | 529 | 146,901 | 247 | 92,058 | 15 | 11,030 | 791 | 249,989 |
| | 水産動物 | 1,366 | 1,677,564 | 341 | 227,096 | 206 | 215,190 | 1,913 | 2,119,850 |
| | 貝 類 | 1,106 | 299,993 | 148 | 37,917 | 177 | 47,071 | 1,431 | 384,981 |
| | 藻 類 | 1 | 460 | - | - | - | - | 1 | 460 |
| | 合 計 | 3,002 | 2,124,918 | 736 | 357,071 | 398 | 273,291 | 4,136 | 2,755,280 |
| 23 | 魚 類 | 550 | 158,402 | 223 | 84,919 | 19 | 16,210 | 792 | 259,531 |
| | 水産動物 | 1,225 | 1,545,998 | 287 | 224,022 | 201 | 222,740 | 1,713 | 1,992,760 |
| | 貝 類 | 970 | 281,955 | 150 | 46,083 | 186 | 47,160 | 1,306 | 375,198 |
| | 藻 類 | 1 | 1,568 | - | - | - | - | 1 | 1,568 |
| | 合 計 | 2,746 | 1,987,923 | 660 | 355,024 | 406 | 286,110 | 3,812 | 2,629,057 |
| 24 | 魚 類 | 732 | 208,948 | 234 | 90,500 | 24 | 22,763 | 990 | 322,211 |
| | 水産動物 | 1,234 | 1,418,312 | 311 | 202,438 | 193 | 175,895 | 1,738 | 1,796,645 |
| | 貝 類 | 1,205 | 308,555 | 159 | 44,453 | 188 | 45,053 | 1,552 | 398,061 |
| | 藻 類 | - | - | - | - | - | - | - | - |
| | 合 計 | 3,171 | 1,935,815 | 704 | 337,391 | 405 | 243,711 | 4,280 | 2,516,917 |

水産概要「各年1月1日～12月31日」

魚種別漁獲量と漁獲高

単位：t,千円

| 魚 類 別 | 平 成 21 年 | | 22 | | 23 | | 24 | |
|-----------|----------|-----------|-------|-----------|-------|-----------|-------|-----------|
| | 数 量 | 金 額 | 数 量 | 金 額 | 数 量 | 金 額 | 数 量 | 金 額 |
| ま ぐ ろ | 9 | 9,905 | 3 | 4,888 | 6 | 7,893 | 16 | 19,261 |
| ま す | 0 | 42 | 0 | 51 | 0 | 99 | 0 | 331 |
| た ら | 110 | 27,779 | 181 | 39,077 | 145 | 38,860 | 162 | 49,086 |
| ほ っ け | 12 | 1,282 | 15 | 1,204 | 34 | 1,677 | 10 | 969 |
| ひ ら め | 18 | 19,984 | 18 | 15,810 | 40 | 34,483 | 27 | 24,300 |
| か れ い 類 | 392 | 123,465 | 336 | 102,967 | 379 | 107,011 | 456 | 104,106 |
| い か な ご | - | - | - | - | - | - | - | - |
| に し ん | 36 | 16,172 | 18 | 7,118 | 8 | 2,839 | 6 | 1,827 |
| か す べ | 19 | 11,946 | 14 | 9,274 | 12 | 7,622 | 8 | 5,599 |
| か じ か | 38 | 7,466 | 47 | 8,008 | 43 | 5,898 | 41 | 5,052 |
| さ け | 103 | 35,334 | 107 | 31,546 | 96 | 36,356 | 237 | 95,701 |
| そ の 他 魚 類 | 51 | 32,138 | 52 | 30,046 | 29 | 16,793 | 27 | 15,979 |
| す る め い か | 84 | 20,995 | 73 | 22,922 | 45 | 11,363 | 53 | 16,724 |
| や り い か | 2 | 2,947 | 1 | 699 | 17 | 19,455 | 2 | 3,203 |
| た こ | 562 | 194,050 | 509 | 142,235 | 402 | 151,391 | 463 | 221,625 |
| な ま こ | 176 | 618,501 | 167 | 737,124 | 173 | 706,093 | 166 | 400,594 |
| え び | 937 | 1,089,065 | 985 | 1,074,610 | 892 | 962,589 | 892 | 1,025,185 |
| う に | 176 | 142,412 | 178 | 142,260 | 184 | 141,869 | 162 | 129,127 |
| その他の水産物 | - | - | - | - | - | - | 0 | 187 |
| あ わ び | - | - | - | - | - | - | - | - |
| ほ た て | 1,204 | 376,194 | 1,406 | 380,215 | 1,287 | 371,406 | 1,526 | 392,570 |
| そ の 他 貝 類 | 22 | 5,058 | 25 | 4,766 | 19 | 3,792 | 26 | 5,491 |
| こ ん ぶ | 2 | 2,295 | 1 | 460 | 1 | 1,568 | - | - |
| わ か め | - | - | - | - | - | - | - | - |
| 合 計 | 3,953 | 2,737,030 | 4,136 | 2,755,280 | 3,812 | 2,629,057 | 4,280 | 2,516,917 |

水産概要「各年1月1日～12月31日」

商 業

単位：人，万円

| 産業分類別 | 年 | 平成16年 | | | 19 | | | 24 | | |
|-------|-----------------|-------|------|-----------|-----|------|-----------|-----|------|-----------|
| | | 商店数 | 従業者数 | 年間販売額 | 商店数 | 従業者数 | 年間販売額 | 商店数 | 従業者数 | 年間販売額 |
| 総数 | | 157 | 707 | 1,321,554 | 145 | 648 | 1,250,877 | 109 | 536 | 1,164,900 |
| 卸売業 | | 21 | 83 | 242,781 | 17 | 62 | 176,656 | 13 | 44 | 369,100 |
| 小売業 | | 136 | 624 | 1,078,773 | 128 | 586 | 1,074,221 | 96 | 492 | 795,700 |
| 小売業内訳 | 織物・衣類・身のまわり品小売業 | 10 | 44 | 56,120 | 10 | 49 | 74,393 | 8 | 24 | 27,500 |
| | 飲食料品小売業 | 50 | 258 | 437,495 | 50 | 215 | 361,968 | 35 | 193 | 303,000 |
| | 機械器具小売業 | 16 | 79 | 192,133 | 11 | 45 | 95,186 | 10 | 59 | 92,000 |
| | その他の小売業 | 60 | 243 | 393,025 | 57 | 277 | 542,674 | 43 | 216 | 373,300 |

商業統計調査「平成16年6月1日、平成19年6月1日現在」
 経済センサス「平成24年2月1日現在」
 平成21年商業統計調査は、経済センサスの実施により中止。

工 業

単位：人，万円

| 産業分類別 | 年 | 21 | | | 22 | | | 24 | | |
|-------|---|------|------|---------|------|------|---------|------|------|---------|
| | | 事業所数 | 従業者数 | 製造品出荷額等 | 事業所数 | 従業者数 | 製造品出荷額等 | 事業所数 | 従業者数 | 製造品出荷額等 |
| 総数 | | 14 | 177 | 287,402 | 13 | 184 | 293,732 | 11 | 121 | 414,081 |

工業統計調査「各年12月31日現在」
 平成23年工業統計調査は、経済センサスの実施により中止。

港 湾

羽幌港の現況

(1) 水域施設

(イ) 大型船舶泊地

| 種 別 | 被覆物名称 | 泊地面積 (m ²) | 水 深 別 内 訳 | | |
|-------|-------|------------------------|-----------|----------|----------|
| | | | - 0.5m未満 | - 7.5m未満 | - 7.5m以上 |
| 被 覆 内 | 内港防波堤 | 47,250 | - | 47,250 | - |
| " | 西防波堤 | 44,364 | - | 44,364 | - |
| 被 覆 外 | | - | - | - | - |
| 計 | | 91,614 | - | 91,614 | - |

(ロ) 小型船舶泊地

| 泊地名称 | 管 理 者 | 被 覆 水 域 | | |
|---------|-------|-----------|-----------------------|---------|
| | | 所在の場所 | 水面積 (m ²) | 水 深 (m) |
| 漁 港 区 | 羽 幌 町 | 港町1丁目地先 | 25,086 | - 3.5 |
| 港 町 地 区 | " | 港町2～3丁目 | 27,250 | - 4.0 |
| 浜 町 地 区 | " | 浜町1～2丁目地先 | 6,000 | - 3.5 |
| 計 | | | 58,336 | |

(2) けい留施設

(イ) 大型けい船岸壁(取付部除く)

| 埠頭名称 | 延長(m) | 水深(m) | けい船能力 | | 建設年数 |
|-------------------|-------|-------|----------|------|----------|
| | | | 重量トン数(t) | バース数 | |
| 第1港町岸壁 | 90.0 | - 5.5 | 1,500 | 1 | 昭和40～42年 |
| 第2港町岸壁 | 90.7 | - 5.5 | 1,500 | 1 | 昭和41～42年 |
| 第3港町岸壁 | 90.0 | - 5.5 | 1,500 | 1 | 昭和54～55年 |
| 第1中央 - 5.0m岸壁(耐震) | 87.91 | - 5.0 | 1,100 | 1 | 平成15～24年 |
| 第2中央 - 5.0m岸壁 | 80.44 | - 5.0 | 1,100 | 1 | 平成22～24年 |

(ロ) 小型けい船岸壁(取付部除く)

| 埠頭名称 | 延長(m) | 水深(m) | けい船能力 | | 建設年数 |
|--------------|-------|--------------|----------|------|------------|
| | | | 重量トン数(t) | バース数 | |
| 港町物揚場1～4 | 420 | - 3.5～ - 4.0 | 300 | 16 | 昭和44～平成14年 |
| 南・東北物揚場 | 530 | - 3.5 | 100 | 21 | 昭和10～58年 |
| 船揚場 | 180 | - 2.5～ - 4.0 | - | - | 昭和27～平成4年 |
| 浜町-3.5m物揚場 | 190 | - 3.5 | 15 | 7 | 平成2～4年 |
| 第2浜町-3.5m物揚場 | 70 | - 3.5 | 15 | 2 | 平成11年 |
| 物揚場(-3.0m) | 100 | - 3.0 | 5～10 | 4 | 平成10～14年 |

(3) 外かく施設

| 名称 | 延長(m) | 摘 要 |
|-----|-------|--|
| 防波堤 | 2,407 | 南防波堤36m 北防波堤58m 新北防波堤658m 西防波堤1,117m 波除防波堤15m 浜町防波堤123m 浜町波除堤40m 内港防波堤280m 防波堤(波除)80m |
| 護岸 | 1,944 | 港町臨港道路護岸29m 北防波護岸43m 港町護岸10m 南防波護岸20m 防波護岸214m 港町船揚場取付護岸44m 北町護岸430m 道路南護岸38m 浜町防波護岸70m 中央緑地護岸125m 臨港道路護岸240m 南浜町護岸100m 浜町北防波護岸346m 中央護岸235m |
| その他 | 315 | 港町防砂堤303m 北突堤12m |

(4) 臨港交通施設

(イ) 道路

| 埠頭名称 | 管理者 | 延長(m) | 面積(m ²) | 構造 | 摘要 |
|----------|-------|-------|---------------------|----------|-------|
| 港町臨港道路 | 港湾管理者 | 662 | 5,648 | コンクリート舗装 | 昭和43年 |
| 第2港町臨港道路 | 〃 | 355 | 3,436 | アスファルト舗装 | 昭和49年 |
| 港湾補助道路 | 〃 | 108 | 1,728 | 〃 | 昭和49年 |
| 港町道路 | 〃 | 240 | 3,776 | 〃 | 平成7年 |
| 道路(南) | 〃 | 775 | 10,371 | 〃 | 平成14年 |
| 浜町臨港道路 | 〃 | 747 | 7,136 | 〃 | 平成21年 |

(5) 船舶補給施設

(イ) 給水設備

| 種類 | 場所 | 経営者 | 数量 | 最大能力 | | 補給を受ける船舶のけい留位置 |
|--------|------|-----|----|------|----|----------------|
| | | | | 時間 | トン | |
| 水栓(自動) | 港町岸壁 | 羽幌町 | 1 | 1 | 60 | 第1 港町岸壁 第2 |

(ロ) 給油設備

| 種類 | 経営者 | 種類 | 動力 | 最大能力 | | 貯蓄能力(t) | 補給を受ける船舶のけい留位置 |
|-------|-----|---------|----|------|----|---------|----------------|
| | | | | 時間 | トン | | |
| 港町3丁目 | 漁協 | ポンプ式送油機 | 電力 | 1 | 40 | 300 | 港町物揚場 |

関係各港との距離

| | | | | | | | | | | | | |
|---------|----|----|----|-----|-----|-----|-----|-----|-----|-----|-------|----|
| 港名 | 稚内 | 留萌 | 小樽 | 函館 | 苫小牧 | 釧路 | 新潟 | 新潟 | 小名浜 | 東京 | 名古屋 | 神戸 |
| 距離(カイリ) | 75 | 29 | 77 | 355 | 401 | 487 | 457 | 588 | 820 | 950 | 1,092 | |

(6) 荷さばき保管施設

(イ) 上屋・倉庫

| 埠頭名称 | 経営者 | 名称 | 棟数 | 総床面積 | 構造 | 摘要 |
|-------------------|--------|------|------|--------|----------|-------|
| 第1中央 - 5.0m岸壁(耐震) | 羽幌町 | 旅客上屋 | 1 | 797㎡ | 木造一部鉄骨造 | 平成24年 |
| 漁港区物揚場 | 羽幌町漁協 | 上屋 | ①1 | 505㎡ | 鉄筋コンクリート | 昭和44年 |
| " | " | 倉庫 | ①1②2 | 1,571㎡ | " | 昭和39年 |
| 港町物揚場 | 羽幌加工組合 | " | 1 | 871㎡ | " | 昭和43年 |

(ロ) 荷さばき地

| 種類 | 名称 | 管理者名等 | 面積(㎡) | 構造 | 主要取扱貨物 | 建設開始及び終了年度 | 事業費 |
|-----|----------|-------|-------|----------|----------|------------|-----------|
| 荷捌地 | 第1港町荷捌地 | 港湾管理者 | 2,440 | コンクリート舗装 | 水産品 | 昭和41年 | 19,342千円 |
| " | 第2港町荷捌地 | " | 4,346 | " | 砂利・砂・石材等 | 昭和42年 | 8,236千円 |
| " | 第3港町荷捌地 | " | 3,892 | 素地 | " | 昭和44～49年 | 86,000千円 |
| " | 第4港町荷捌地 | " | 4,920 | " | " | 昭和45～49年 | 48,000千円 |
| " | 第5港町荷捌地 | " | 2,121 | コンクリート舗装 | 水産品 | 昭和54～55年 | 40,413千円 |
| " | 第6港町荷捌地 | " | 1,234 | " | その他製造工業品 | 平成13～14年 | 86,766千円 |
| " | 北荷捌地 | " | 627 | 素地 | 水産品 | 昭和52年 | 36,775千円 |
| " | 第1浜町荷捌地 | " | 2,828 | " | 砂利・砂・石材等 | 平成2年～3年 | 7,927千円 |
| " | 第2浜町荷捌地 | " | 5,040 | " | " | 平成2年～3年 | 13,414千円 |
| " | 第3浜町荷捌地 | " | 3,488 | " | " | 平成2年～3年 | 9,146千円 |
| " | 第4浜町荷捌地 | " | 4,425 | " | その他製造工業品 | 平成11年 | 11,585千円 |
| " | 浜町起債用地 | " | 2,663 | " | " | 平成3年 | 17,150千円 |
| " | 荷さばき地(南) | " | 2,468 | " | " | 平成14年 | 22,829千円 |
| " | 第1中央荷捌地 | " | 6,283 | コンクリート舗装 | フェリー(自航) | 平成20～24年 | 121,979千円 |
| " | 第2中央荷捌地 | " | 3,041 | " | " | 平成23～24年 | 59,393千円 |

(ハ) 保管施設

| 種類 | 名称 | 管理者名等 | 面積(㎡) | 構造 | 主要取扱貨物 | 建設開始及び終了年度 | 備考 |
|-----|---------|-------|-------|----|---------|------------|----|
| 野積場 | 北野積場 | 港湾管理者 | 8,174 | 素地 | 鮮魚 | 昭和40年 | |
| " | 南野積場 | " | 4,383 | " | " | 昭和40年 | |
| " | 第1港町野積地 | " | 4,602 | " | 雑貨及び駐車場 | 昭和42年 | |
| " | 第2港町野積地 | " | 6,247 | " | 骨材 | 昭和42年 | |
| " | 第3港町野積地 | " | 4,200 | " | 造船船 | 昭和45年 | |
| " | 第2船揚場敷 | " | 7,357 | " | 船舶上架 | 昭和48年 | |

(7) 航行補助施設(航路標識並びに船舶の入出港のための信号施設、照明施設及び港務通信施設)

| 種類 | 名称 | 管理者名等 | 概要 | 建設開始及び終了年度 | 備考 |
|------|--------|-----------|--|------------|--------------|
| 航路標識 | 西防波堤燈台 | 羽幌町 | N 44° 22' 19" 赤色明暗紅光 E 141° 41' 58" LC - 300明2秒、暗2秒 | 昭和51年 | 光達12カイリ |
| " | 南防波堤導灯 | " | 赤灯 100W 南防波堤先端 | 昭和43年 | 昭和15年災害により改良 |
| " | 北突堤導灯 | " | 青灯 100W 突堤先端 | 昭和43年 | |
| 信号施設 | 警報灯 | 羽幌救難所 | 信号旗及び信号灯 赤色 | 昭和45年 | |
| 照明施設 | 北防波堤灯標 | 羽幌町 | 水銀投光器 400W | 昭和46年 | |
| 通信施設 | 沿岸漁業無線 | 羽幌町漁業協同組合 | 送信1km 受信半径40km | 昭和44年 | |

交 通

道 路

| 年 | 区 分 | 路線数 | 延 長 | 内 訳 | | | 備 考 |
|------|-----|-----|-------|-------|-------|------|--------------------------|
| | | | | 舗装道 | 改良済 | 未改良 | |
| 平成24 | 国 道 | 1 | 11.1 | 11.1 | 11.1 | 0 | 北海道開発局 留萌開発建設部羽幌道路事務所 |
| 25 | | 1 | 11.1 | 11.1 | 11.1 | 0 | |
| 平成24 | 道 道 | 10 | 92.8 | 84.5 | 81.8 | 11.0 | 留萌振興局 留萌建設管理部羽幌出張所 |
| 25 | | 10 | 92.8 | 84.6 | 81.8 | 10.9 | |
| 平成24 | 町 道 | 241 | 183.5 | 96.7 | 107.5 | 75.9 | 羽幌町役場建設水道課 |
| 25 | | 241 | 183.5 | 97.0 | 107.8 | 75.7 | |
| 平成24 | 計 | 252 | 287.4 | 192.3 | 200.4 | 86.9 | 各調べ |
| 25 | | 252 | 287.4 | 192.7 | 200.7 | 86.6 | |

「各年4月1日現在」

羽幌沿海フェリー貨物及び旅客取扱

| 区分 年度 | 船数 | 旅客数(人) | 貨物量(t) |
|----------|----|--------|--------|
| 平成20 | 2 | 43,603 | 5,225 |
| 21 | 2 | 38,343 | 4,717 |
| 22 | 2 | 36,189 | 4,577 |
| 23 | 2 | 37,670 | 4,168 |
| 24 | 2 | 37,400 | 3,969 |
| 25 | 2 | 38,582 | 4,027 |

「羽幌沿海フェリー(株)調」各年度10月～翌年9月まで

沿岸バス乗客調べ

| 区分 年 | 上り乗客 (留萌方面)人 | 下り乗客 (築別方面)人 |
|---------|-----------------|-----------------|
| 平成21 | 214,294 | 65,295 |
| 22 | 224,938 | 67,736 |
| 23 | 165,951 | 54,100 |
| 24 | 172,170 | 57,866 |

(羽幌～札幌)特急 (札幌～羽幌)特急
はぼろ号の乗客も含む はぼろ号の乗客も含む

羽幌町商工観光概要より「各年1月1日～12月31日」

観 光

観光客入込数(人) [天売・焼尻]

| 月別 年度 | 4月 | 5月 | 6月 | 7月 | 8月 | 9月 | 計 | 前年比(%) |
|----------|-----|-------|-------|-------|-------|-------|--------|--------|
| 平成19 | 710 | 1,803 | 3,297 | 6,171 | 6,166 | 1,498 | 19,645 | 97.0 |
| 20 | 700 | 1,646 | 3,403 | 4,819 | 5,512 | 1,493 | 17,573 | 89.5 |
| 21 | 603 | 1,281 | 2,594 | 4,237 | 5,298 | 1,799 | 15,812 | 90.0 |
| 22 | 554 | 1,674 | 2,571 | 4,174 | 4,588 | 1,560 | 15,121 | 95.6 |
| 23 | 592 | 1,485 | 2,323 | 4,840 | 4,824 | 1,256 | 15,320 | 101.3 |
| 24 | 660 | 1,476 | 2,449 | 4,712 | 4,484 | 1,558 | 15,339 | 100.1 |

羽幌町商工観光概要

宿 泊 施 設

| 区分 地区 | 旅 館 | | 民 宿 | | ユースホステル | | 計 | |
|----------|-----|------|-----|------|---------|------|----|-------|
| | 軒数 | 収容人員 | 軒数 | 収容人員 | 軒数 | 収容人員 | 軒数 | 収容人員 |
| 市街地区 | 10 | 361 | 2 | 44 | 1 | 23 | 13 | 428 |
| 天売地区 | 5 | 293 | 6 | 135 | | | 11 | 428 |
| 焼尻地区 | 2 | 150 | 2 | 45 | | | 4 | 195 |
| 計 | 17 | 804 | 10 | 224 | 1 | 23 | 28 | 1,061 |

羽幌町商工観光概要

治安・消防

交通事故調

| 区分 年 | 発生件数 | 死者 | 負傷者 |
|---------|------|----|-----|
| 平成23 | 6 | 1 | 5 |
| 24 | 12 | 0 | 16 |
| 25 | 7 | 0 | 9 |

「各年1月1日～12月31日」

火災発生状況

単位：件

| 区分 年 | 建物 | 林野 | 船舶 | 車両 | その他 | 計 |
|---------|----|----|----|----|-----|---|
| 平成23 | 3 | 0 | 0 | 0 | 0 | 3 |
| 24 | 1 | 0 | 0 | 0 | 0 | 1 |
| 25 | 1 | 0 | 0 | 0 | 2 | 3 |

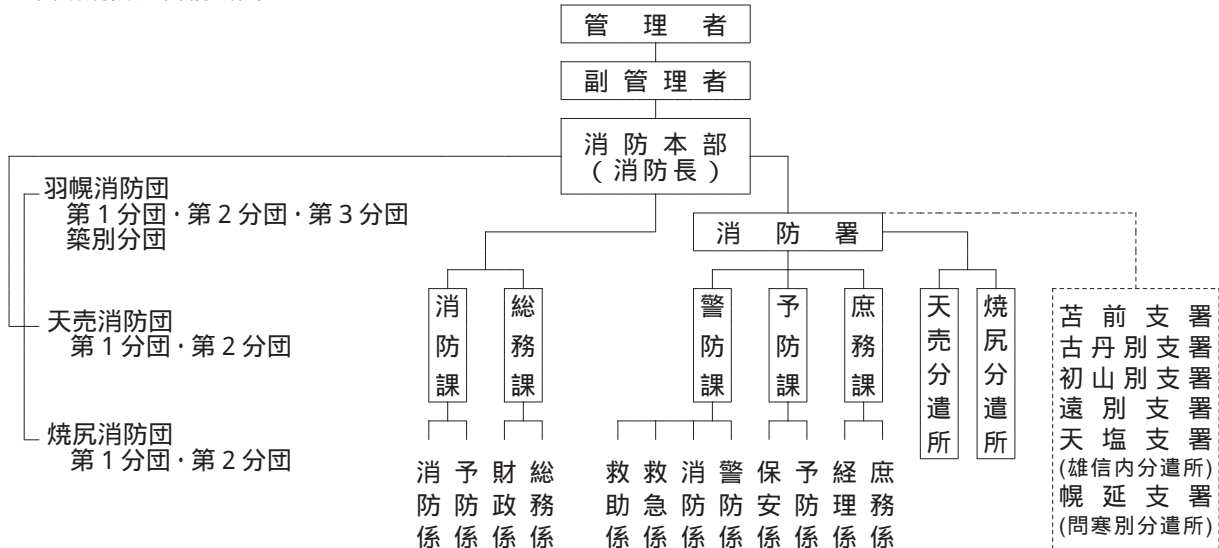
消防署調「各年1月1日～12月31日」

救急活動状況

| 区分 年 | 出動 搬送 | 火 災 | 自然 災害 | 水 難 | 交 通 | 労働 災害 | 運動 競技 | 一般 負傷 | 加 害 | 自損 行為 | 急 病 | そ の 他 | | | 計 | 不 搬 送 |
|---------|----------|--------|----------|--------|--------|----------|----------|----------|--------|----------|--------|-------------|-----------|-----|-----|-------------|
| | | | | | | | | | | | | 転院 搬送 | 資器材 輸送 | その他 | | |
| 23 | 出動件数 | 1 | 0 | 1 | 17 | 1 | 7 | 42 | 1 | 4 | 168 | 124 | - | - | 366 | 5 |
| | 搬送人員 | 1 | 0 | 0 | 24 | 1 | 8 | 41 | 1 | 3 | 166 | 125 | - | - | 370 | - |
| 24 | 出動件数 | 0 | 0 | 1 | 24 | 3 | 1 | 33 | 0 | 5 | 196 | 115 | - | 1 | 379 | 12 |
| | 搬送人員 | 0 | 0 | 1 | 31 | 3 | 1 | 31 | 0 | 4 | 188 | 116 | - | 1 | 376 | - |
| 25 | 出動件数 | 1 | 0 | 0 | 23 | 4 | 7 | 33 | 2 | 3 | 216 | 106 | - | 2 | 397 | 18 |
| | 搬送人員 | 0 | 0 | 0 | 28 | 4 | 7 | 32 | 1 | 3 | 209 | 108 | - | 0 | 392 | - |

消防署調「各年1月1日～12月31日」

北留萌消防組合構成図



| 消防 団員 | 団 長 | 副団長 | 分団長 | 副分団長 | 部 長 | 班 長 | 団 員 | 計 |
|----------|--------|-----|-----|------|--------|--------|--------|-----|
| | 3 | 4 | 11 | 3 | 21 | 21 | 131 | 194 |

消防署調「平成25年4月1日現在」

保健・衛生

国民健康保険給付状況

単位：千円

| 年度 | 療養給付 | | 療養費 | | 出産育児費 | | 葬祭費 | |
|-------|--------|---------|-----|-------|-------|-------|-----|-----|
| | 件数 | 給付額 | 件数 | 給付額 | 件数 | 給付額 | 件数 | 給付額 |
| 平成 21 | 38,340 | 700,333 | 412 | 3,374 | 7 | 2,820 | 9 | 90 |
| 22 | 37,497 | 711,892 | 333 | 2,893 | 7 | 2,940 | 11 | 110 |
| 23 | 36,151 | 690,788 | 412 | 3,433 | 10 | 4,200 | 20 | 200 |
| 24 | 36,050 | 696,239 | 402 | 3,126 | 8 | 3,360 | 24 | 240 |

「福祉課調」

後期高齢者医療療養給付状況

単位：千円

| 年度 | 区分 被保険者数 | 入院 | | 通院 | | その他 | |
|-------|-------------|-------|---------|--------|---------|--------|---------|
| | | 件数 | 給付額 | 件数 | 給付額 | 件数 | 給付額 |
| 平成 21 | 1,540 | 1,741 | 674,391 | 17,705 | 258,263 | 17,081 | 349,229 |
| 22 | 1,565 | 1,629 | 617,823 | 18,109 | 262,045 | 17,931 | 358,785 |
| 23 | 1,601 | 1,631 | 644,100 | 18,281 | 276,310 | 18,242 | 368,483 |
| 24 | 1,610 | 1,598 | 638,092 | 18,882 | 280,658 | 18,508 | 371,321 |

「北海道後期高齢者医療広域連合調」

保健医療施設

| 保健医療施設 | | | | 病床数 |
|--------|----|-------|-------|-----|
| 総数 | 病院 | 一般診療所 | 歯科診療所 | |
| 9 | 2 | 3 | 4 | 155 |

道北地域保健情報年報
「平成23年10月1日現在」

保健医療従事者数

| 医師 | 歯科医師 | 薬剤師 | 保健師 | 助産師 | 看護師 | 準看護師 | 総数 |
|----|------|-----|-----|-----|-----|------|-----|
| 8 | 6 | 13 | 11 | 2 | 50 | 32 | 122 |

道北地域保健情報年報「平成23年末現在」

検診別健康診断内訳

単位：人，%

| 区分 | 平成 23 年度 | | | 平成 24 年度 | | |
|--------|----------|------|------|----------|------|------|
| | 対象者 | 受診者 | 受診率 | 対象者 | 受診者 | 受診率 |
| 乳幼児健診 | 238 | 223 | 93.7 | 212 | 207 | 97.6 |
| 特定健診 | 1,739 | 362 | 20.8 | 1,726 | 472 | 27.3 |
| | 受診者 | 有所見者 | 要医療 | 受診者 | 有所見者 | 要医療 |
| 乳がん検診 | 225 | 88 | 27 | 247 | 73 | 14 |
| 子宮がん検診 | 227 | 0 | 4 | 224 | 20 | 8 |
| 胃がん検診 | 500 | 28 | 35 | 529 | 23 | 38 |
| 肺がん検診 | 559 | 54 | 25 | 610 | 9 | 13 |
| 大腸がん検診 | 544 | 0 | 50 | 597 | 0 | 46 |

「福祉課調」

特定保健指導階層化

単位：人，%

| 区分 | 平成 23 年度 | | | 平成 24 年度 | | |
|-------|----------|-----|------|----------|-----|------|
| | 対象者 | 実施者 | 実施率 | 対象者 | 実施者 | 実施率 |
| 積極的支援 | 29 | 4 | 12.8 | 28 | 1 | 15.1 |
| 動機付け | 18 | 2 | | 45 | 10 | |

「福祉課調」

主要死因別死亡者数

単位：人

| 年 | 総数 | 悪性 新生物 | 糖尿病 | 心疾患 | 高血圧 性疾患 | 脳血管 疾患 | 肺 炎 | 肝疾患 | 腎不全 | 老 衰 | 不慮の 事 故 | 自 殺 | その他 |
|-------|-----|-----------|-----|-----|------------|-----------|-----|-----|-----|-----|------------|-----|-----|
| 平成 19 | 92 | 35 | 1 | 11 | - | 10 | 8 | - | - | 3 | 3 | 4 | 17 |
| 20 | 134 | 42 | 2 | 16 | - | 18 | 10 | 1 | 5 | 14 | 3 | - | 23 |
| 21 | 108 | 22 | 3 | 21 | - | 9 | 17 | - | 3 | 10 | 3 | 3 | 17 |
| 22 | 108 | 40 | 2 | 18 | 1 | 7 | 10 | 1 | 3 | 5 | 7 | - | 14 |
| 23 | 123 | 39 | 1 | 18 | - | 13 | 7 | - | 2 | 11 | 5 | 4 | 23 |

道北地域保健情報年報「平成23年1月1日～12月31日」

社会福祉

国民年金加入状況

単位：人

| 区分 年度 | 被 保 険 者 | | | | 保 険 料 免 除 者 |
|----------|---------|-----|-----|-------|----------------|
| | 強 制 | | 任 意 | 総 数 | |
| | 1 号 | 3 号 | | | |
| 平成 21 | 1,095 | 542 | 37 | 1,674 | 385 |
| 22 | 1,056 | 520 | 42 | 1,618 | 311 |
| 23 | 984 | 524 | 29 | 1,537 | 298 |
| 24 | 940 | 477 | 34 | 1,451 | 131 |

「日本年金機構留萌年金事務所調」

生活保護適用状況

単位：千円

| 区分 年度 | 被 保 護 世 帯 数 | 被 保 護 人 員 | 保 護 率 (%) | 扶 助 別 扶 助 費 | | | | | 計 |
|----------|----------------|--------------|--------------|-------------|--------|-------|--------|--------|---------|
| | | | | 生活扶助 | 住宅扶助 | 教育扶助 | 医療扶助 | その他 | |
| 平成 21 | 109 | 130 | 15.7 | 62,181 | 10,698 | 986 | 92,438 | 10,901 | 177,204 |
| 22 | 110 | 133 | 16.3 | 56,627 | 7,553 | 1,177 | - | - | 65,357 |
| 23 | 106 | 128 | 15.9 | 56,257 | 7,420 | 805 | - | - | 64,482 |
| 24 | 108 | 129 | 16.3 | 57,276 | 8,776 | 689 | - | - | 66,741 |

被保護世帯、人員は平均値。扶助別扶助費は年間扶助額。

「福祉課調」

扶助別扶助費の「医療扶助」、「その他」は、平成22年度分より算定根拠変更のため「-」で表示。

保育所の状況

単位：人

| 区 分 | 名 称 | 職 員 数 | | 収容定員 | 在 籍 幼 児 数 | | | |
|-----|-----------|-------|--------|------|-----------|-------|-----|-------|
| | | 保 育 士 | その他の職員 | | 総 数 | 3歳児未満 | 3歳児 | 4歳児以上 |
| 常 設 | 羽 幌 保 育 園 | 10 | 5 | 90 | 44 | 23 | 4 | 14 |

福祉課調「平成25年10月1日現在」

特別養護老人ホーム 年齢別入所者内訳

単位：人

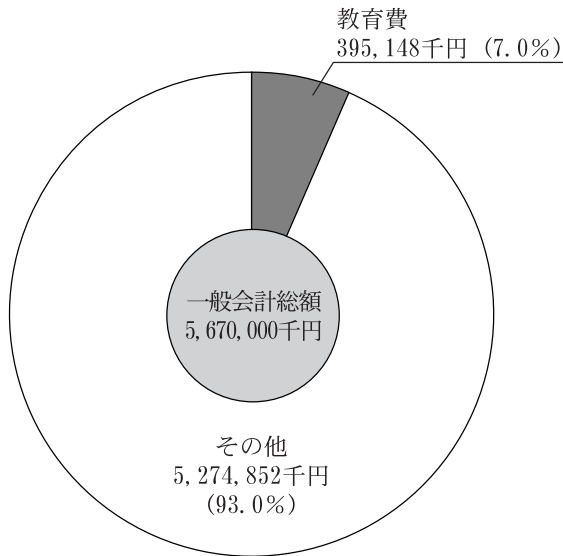
| 性別 | 区 分 | 総 数 | ～ 59歳 | 60～69歳 | 70～79歳 | 80～89歳 | 90～99歳 | 100歳以上 |
|----|-----|-----|-------|--------|--------|--------|--------|--------|
| 男 | | 28 | 1 | 0 | 2 | 19 | 5 | 1 |
| 女 | | 81 | 0 | 1 | 4 | 34 | 34 | 8 |
| 計 | | 109 | 1 | 1 | 6 | 53 | 39 | 9 |

福祉課調「平成25年4月1日現在」

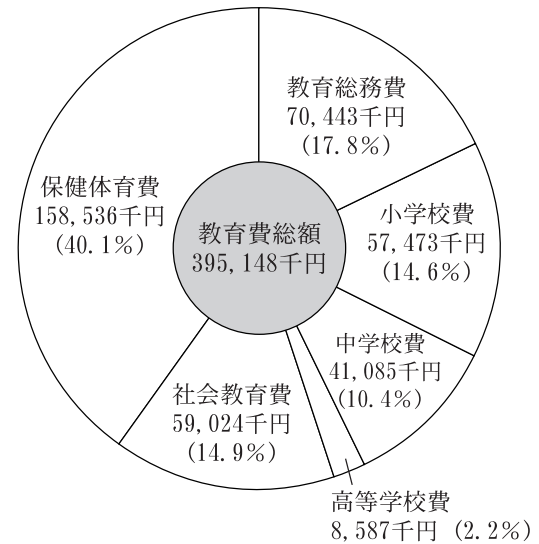
教 育

平成 25 年度 教育 予算 (当初)

一般会計から見た教育費



教育予算の内訳



小学校児童数

単位：人

| 区分 学校名 | 平成 23 年 | | | | | | 平成 24 年 | | | | | | 平成 25 年 | | | | | |
|-----------|---------|-----|-----|-----|-----|-----|---------|-----|-----|-----|-----|-----|---------|-----|-----|--|--|--|
| | 教員数 | 学級数 | 児童数 | | | 教員数 | 学級数 | 児童数 | | | 教員数 | 学級数 | 児童数 | | | | | |
| | | | 男 | 女 | 計 | | | 男 | 女 | 計 | | | 男 | 女 | 計 | | | |
| 羽幌 | 27 | 15 | 165 | 160 | 325 | 23 | 15 | 173 | 156 | 329 | 23 | 15 | 174 | 153 | 327 | | | |
| 天売 | 8 | 3 | 5 | 5 | 10 | 8 | 3 | 7 | 6 | 13 | 6 | 2 | 5 | 4 | 9 | | | |
| 焼尻 | 5 | 1 | 0 | 2 | 2 | 5 | 2 | 1 | 2 | 3 | 3 | 1 | 1 | 1 | 2 | | | |
| 計 | 40 | 19 | 170 | 167 | 337 | 36 | 20 | 181 | 164 | 345 | 32 | 18 | 180 | 158 | 338 | | | |

天売小中学校、焼尻小中学校は校長・教頭兼務

学校基本調査「各年5月1日現在」

中学校・高校生徒数

単位：人

| 区分 学校名 | 平成 23 年 | | | | | | 平成 24 年 | | | | | | 平成 25 年 | | | | | |
|-----------|---------|-----|-----|-----|----|-----|---------|-----|-----|----|-----|-----|---------|-----|----|-----|--|--|
| | 教員数 | 学級数 | 生徒数 | | | 教員数 | 学級数 | 生徒数 | | | 教員数 | 学級数 | 生徒数 | | | | | |
| | | | 男 | 女 | 計 | | | 男 | 女 | 計 | | | 男 | 女 | 計 | | | |
| 中学校 | 羽幌 | 15 | 8 | 86 | 68 | 154 | 16 | 8 | 77 | 85 | 162 | 16 | 8 | 72 | 77 | 149 | | |
| | 天売 | 9 | 2 | 5 | 4 | 9 | 6 | 2 | 4 | 3 | 7 | 4 | 1 | 3 | 3 | 6 | | |
| | 焼尻 | 10 | 2 | 6 | 3 | 9 | 4 | 1 | 5 | 3 | 8 | 4 | 1 | 2 | 0 | 2 | | |
| | 計 | 34 | 12 | 97 | 75 | 172 | 26 | 11 | 86 | 91 | 177 | 24 | 11 | 86 | 91 | 177 | | |
| 高校 | 羽幌 | 23 | 6 | 108 | 94 | 202 | 20 | 6 | 98 | 84 | 182 | 20 | 6 | 97 | 81 | 178 | | |
| | 天売 | 9 | 2 | 1 | 1 | 2 | 9 | 2 | 2 | 2 | 4 | 9 | 2 | 3 | 3 | 6 | | |
| | 計 | 32 | 8 | 109 | 95 | 204 | 29 | 8 | 100 | 86 | 186 | 29 | 8 | 100 | 84 | 184 | | |

学校基本調査「各年5月1日現在」

中学校卒業者の進路状況

単位：人

| 性別 | A+B+C+D+E+F 卒業生総数 | A 進学者 (就職・進学者を含む) | | | | B専修学校等 入学者 (就職して入学した者を含む) | | | C 就職者 | D 無業者 | E 死亡不詳の者 | F 左記以外 | 就職先別産業別就職者数(再掲) | | | | | | | |
|----|----------------------|----------------------|------------------|----------------|--------------------|---------------------------------|------------------|---|----------|----------|-------------|-----------|-----------------|---------------|---------------|------------|--------|--------|--------|--------|
| | | 高等学校 | | 高等 専門 学校 | 盲学校・ 聾学校 高等部 | 専 修 学 校 | 各 種 学 校 | 公 共 職 業 訓 練 施 設 等 | | | | | 第1次 産 業 | 第2次 産 業 | 第3次 産 業 | 左記以 外の者 | | 合 計 | | |
| | | 全 日 制 | 定 時 制 等 | | | | | | | | | | | | | 道 内 | 道 外 | 道 内 | 道 外 | 道 内 |
| 男 | 29 | 27 | 1 | | | | | | | | 1 | | | | | | | | | |
| 女 | 36 | 35 | 1 | | | | | | | | | | | | | | | | | |
| 計 | 65 | 62 | 2 | | | | | | | | 1 | | | | | | | | | |

学校基本調査「平成25年5月1日現在」

社会教育施設利用状況

単位：人，冊

| 施設名 | 平成20年度 | 21 | 22 | 23 | 24 |
|------------|--------|--------|--------|--------|--------|
| | 郷土資料館 | 517 | 479 | 553 | 777 |
| 焼尻郷土館 | 1,529 | 1,776 | 1,423 | 1,579 | 1,458 |
| 総合体育館 | 47,421 | 54,795 | 51,152 | 61,756 | 52,412 |
| スポーツ公園 | 42,482 | 37,728 | 41,767 | 42,142 | 42,864 |
| 武道館 | 4,453 | 3,827 | 4,176 | 4,428 | 4,101 |
| 南町運動広場 | 6,772 | 7,110 | 6,128 | 3,628 | 4,437 |
| 南町テニスコート | 647 | 353 | 532 | 348 | 904 |
| 南町ゲートボール場 | 3,180 | 2,967 | 3,295 | 2,644 | 2,744 |
| 町民スキー場 | 62,640 | 54,609 | 59,185 | 56,237 | 55,327 |
| 中央公民館 | 61,480 | 52,817 | 38,026 | 43,591 | 39,316 |
| 公民館図書(貸出人) | 7,108 | 6,963 | 7,134 | 6,969 | 6,363 |
| 公民館図書(貸出本) | 29,529 | 30,448 | 32,760 | 32,047 | 28,578 |

「教育委員会社会教育課調」

中央公民館利用状況

平成24年度室別利用状況利用人員

単位：人，%

| | 大ホール | ステージ | 展 示 | 第1・2研修室 | 第3研修室 | 実習室 | 小ホール | 談話室 |
|----|-------|-------|------|---------|-------|------|-------|-------|
| 人員 | 9,800 | 1,536 | 120 | 3,717 | 2,414 | 999 | 8,458 | 3,245 |
| 割合 | 24.93 | 3.91 | 0.31 | 9.45 | 6.14 | 2.54 | 21.51 | 8.25 |

| | 3F会議室 | 調理実習室 | 視聴覚室 | 和室1・2号 | 休養室 | 生活・保健 指導相談室 | 1F調理室 | 合 計 |
|----|-------|-------|-------|--------|------|----------------|-------|--------|
| 人員 | 3,106 | 532 | 1,063 | 2,878 | 745 | 319 | 384 | 39,316 |
| 割合 | 7.90 | 1.35 | 2.70 | 7.32 | 1.90 | 0.81 | 0.98 | 100.00 |

平成24年度目的別利用人員

| | 集会 | 講演 | 講習会 | 研修会 | 会議 | 映画 | 音楽 | 展示 | 演劇 | 舞踊 | 講座 | サークル | その他 | 合 計 |
|----|------|------|-------|------|-------|------|-------|----|----|----|-----|-------|--------|--------|
| 人員 | 830 | 724 | 1,596 | 993 | 5,567 | 230 | 2,258 | 0 | 0 | 0 | 355 | 9,256 | 17,507 | 39,316 |
| 割合 | 2.11 | 1.84 | 4.06 | 2.53 | 14.16 | 0.59 | 5.74 | 0 | 0 | 0 | 0.9 | 23.54 | 44.53 | 100.00 |

町 政

歴代首長

| 歴代 | 氏名 | 就任年月日 |
|----|---------|------------|
| 初代 | 平田三 兔吉 | 大正 10.1.31 |
| 2 | 小崎 栄吉 | 11.3.7 |
| 3 | 木下 文蔵 | 15.11.8 |
| 4 | 鹿野 約輸 | 昭和 2.6.2 |
| 5 | 川島 小左衛門 | 10.1.5 |
| 6 | 小山 英治 | 13.7.15 |
| 7 | 原田 浅治 | 20.4.21 |
| 8 | 水部 才次郎 | 21.12.17 |
| 9 | 渡部 賢次郎 | 22.4.6 |
| 10 | 渡部 賢次郎 | 26.4.23 |
| 11 | 渡部 敏治 | 30.5.1 |
| 12 | 松本 敏治 | 34.5.1 |
| 13 | 松本 敏治 | 38.5.1 |
| 14 | 松本 敏治 | 42.5.1 |
| 15 | 松本 敏一 | 46.5.1 |
| 16 | 藤沢 一雄 | 50.5.1 |
| 17 | 藤沢 一雄 | 54.5.1 |
| 18 | 藤沢 一雄 | 58.5.1 |
| 19 | 押見 松彦 | 61.12.1 |
| 20 | 押見 松彦 | 平成 2.12.1 |
| 21 | 押見 松彦 | 6.11.30 |
| 22 | 舟橋 泰博 | 10.11.30 |
| 23 | 舟橋 泰博 | 14.11.30 |
| 24 | 舟橋 泰博 | 18.11.30 |
| 25 | 舟橋 泰博 | 22.11.30 |

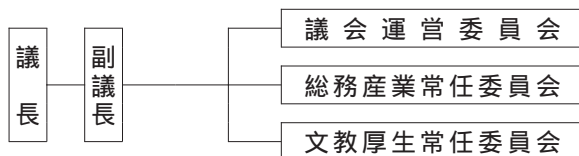
歴代議長

| 歴代 | 氏名 | 就任年月日 |
|----|---------|-------------|
| 初代 | 江野力 平太郎 | 昭和 21.10.27 |
| 2 | 神川久 健太郎 | 21.12.7 |
| 3 | 荒木与 作 | 22.5.13 |
| 4 | 清清水 泰吉 | 26.5.8 |
| 5 | 清前水 泰吉 | 30.5.10 |
| 6 | 野田与 作 | 34.5.13 |
| 7 | 野宮三 次郎 | 38.5.10 |
| 8 | 清荒水 泰太郎 | 42.5.10 |
| 9 | 森木 健太 | 46.5.8 |
| 10 | 森 悟 | 50.5.10 |
| 11 | 森 悟 | 54.5.7 |
| 12 | 森 悟 | 58.5.9 |
| 13 | 森 悟 | 62.5.7 |
| 14 | 藤田敏 久郎 | 平成 3.5.1 |
| 15 | 水上久 雄 | 6.11.7 |
| 16 | 水谷上 潔 | 7.5.9 |
| 17 | 熊谷小 敏 | 11.5.12 |
| 18 | 森淳 淳司 | 15.5.9 |
| 19 | 橋本 修 | 19.5.9 |
| 20 | 室田 憲作 | 23.5.9 |

歴代副議長

| 歴代 | 氏名 | 就任年月日 |
|----|-------------|-------------|
| 初代 | 神川久 平 | 昭和 21.10.27 |
| 2 | 荒木健 太郎 | 21.12.7 |
| 3 | 前田与 作 | 22.5.13 |
| 4 | 前田与 作 | 26.5.8 |
| 5 | 前田与 作 | 30.5.10 |
| 6 | 小笠原梅 太郎 | 34.5.13 |
| 7 | 小川川 謙二郎 | 36.5.27 |
| 8 | 小川川 謙二郎 | 38.5.10 |
| 9 | 青山芳 雄 | 42.5.10 |
| 10 | 水 upper 仁八 | 46.5.8 |
| 11 | 布目 豊一 | 50.5.10 |
| 12 | 本上田 久五郎 | 54.5.7 |
| 13 | 上田 久雄 | 58.5.9 |
| 14 | 奈良上 豊太郎 | 62.5.7 |
| 15 | 水 upper 上 潔 | 平成 3.5.1 |
| 16 | 佐藤政 雄 | 7.5.9 |
| 17 | 大山新 太郎 | 11.5.12 |
| 18 | 松井道 弥 | 15.5.9 |
| 19 | 室田 修 | 19.5.9 |
| 20 | 熊谷 俊幸 | 23.5.9 |

議会の機構



羽幌町議会議員

| 議席 | 氏名 | 生年月日 | 住所 | 職業 | 党派 | 所属委員会 | 当選回数 | 摘要 |
|----|-------|-------------|------|------|-----|-------|------|----|
| 1 | 森 淳 | 昭和27年8月24日 | 南大通1 | 会社役員 | 無所属 | 文教厚生 | 5 | |
| 2 | 金木直文 | 昭和32年10月31日 | 栄町 | 団体役員 | 共産党 | 文教厚生 | 2 | |
| 3 | 小寺光一 | 昭和50年10月27日 | 北3の2 | 会社員 | 無所属 | 総務産業 | 1 | |
| 4 | 寺沢孝毅 | 昭和35年1月16日 | 天売 | 自営業 | " | 総務産業 | 5 | |
| 5 | 船本秀雄 | 昭和19年10月20日 | 南2の1 | 無職 | " | 総務産業 | 2 | |
| 6 | 磯野直 | 昭和25年1月26日 | 焼尻 | 自営業 | " | 文教厚生 | 5 | |
| 7 | 平山美知子 | 昭和25年1月10日 | 栄町 | 無職 | " | 文教厚生 | 1 | |
| 8 | 橋本修司 | 昭和30年6月30日 | 南5の3 | 農業 | " | 総務産業 | 4 | |
| 9 | 駒井久晃 | 昭和28年6月3日 | 南大通2 | 自営業 | " | 文教厚生 | 5 | |
| 10 | 熊谷俊幸 | 昭和24年3月27日 | 港町5 | 漁業 | " | 総務産業 | 5 | |
| 11 | 室田憲作 | 昭和9年5月26日 | 北5の1 | 無職 | " | | 4 | |

任期「平成23年5月1日選任～平成27年4月30日」

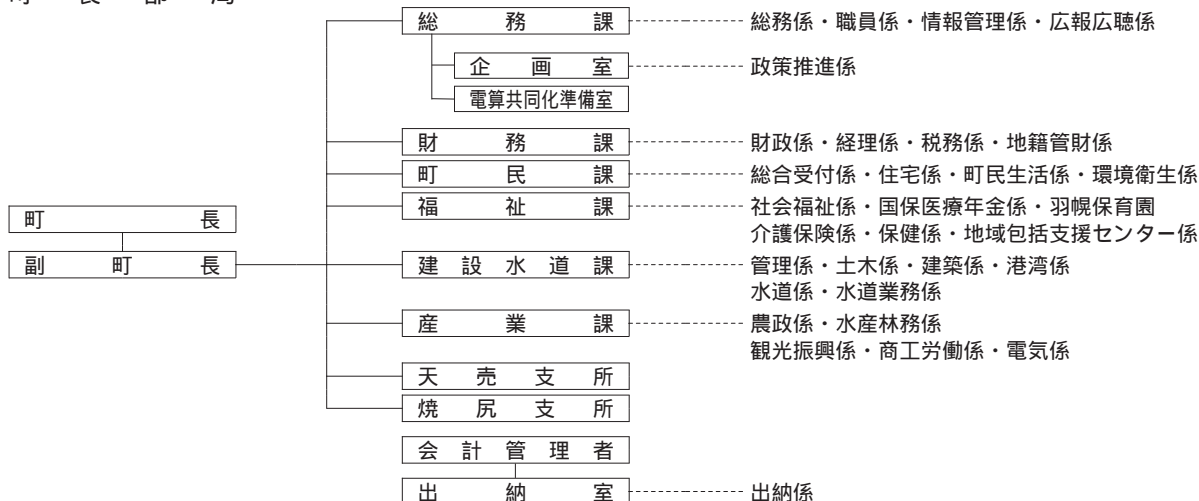
議会審議の状況

| 区分 | 開会回数 | 会議日数 | 案 件 | | | | | | | | |
|-----|------|------|-----|----|----|----|------|------|------|----|-----|
| | | | 総数 | 条例 | 予算 | 決算 | 事件議案 | 専決処分 | 陳情請願 | 決議 | 意見書 |
| 定例会 | 4 | 10 | 107 | 30 | 26 | 8 | 28 | 8 | | | 7 |
| 臨時会 | 2 | 2 | 4 | | 4 | | | | | | |

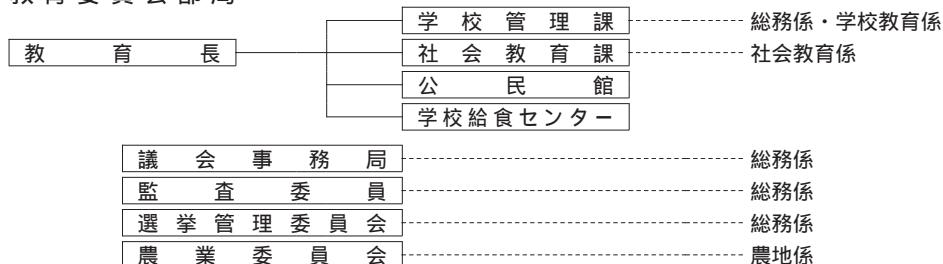
議会事務局調「平成24年1月1日～12月31日」

町の行政機構（平成25年度）

町 長 部 局



教育委員会部局



選挙投票状況

単位：人，%

| 区分 | 執行期日 | 当日の有権者数 | | | 投票者数 | | | 投票率 | | |
|---------------|-----------|---------|-------|-------|-------|-------|-------|-------|-------|-------|
| | | 総数 | 男 | 女 | 総数 | 男 | 女 | 総数 | 男 | 女 |
| 参議院議員選挙(選挙区) | 22. 7.11 | 7,090 | 3,326 | 3,764 | 4,872 | 2,317 | 2,555 | 68.72 | 69.66 | 67.88 |
| 参議院議員選挙(比例代表) | 22. 7.11 | 7,090 | 3,326 | 3,764 | 4,872 | 2,317 | 2,555 | 68.72 | 69.66 | 67.88 |
| 町長選挙 | 22. 11.14 | 6,998 | 3,287 | 3,711 | 5,402 | 2,495 | 2,907 | 77.19 | 75.91 | 78.33 |
| 知事選挙 | 23. 4. 10 | 6,921 | 3,232 | 3,689 | 5,544 | 2,585 | 2,959 | 80.10 | 79.98 | 80.21 |
| 道議会議員選挙 | 23. 4. 10 | 6,909 | 3,225 | 3,684 | 5,525 | 2,574 | 2,951 | 79.97 | 79.81 | 80.10 |
| 町議会議員選挙 | 23. 4. 24 | 6,881 | 3,209 | 3,672 | 5,726 | 2,663 | 3,063 | 83.21 | 82.99 | 83.42 |
| 衆議院議員選挙(小選挙区) | 24. 12.16 | 6,786 | 3,167 | 3,619 | 4,754 | 2,287 | 2,467 | 70.06 | 72.21 | 68.17 |
| 衆議院議員選挙(比例代表) | 24. 12.16 | 6,786 | 3,167 | 3,619 | 4,754 | 2,287 | 2,467 | 70.06 | 72.21 | 68.17 |
| 参議院議員選挙(選挙区) | 25. 7.21 | 6,771 | 3,174 | 3,597 | 4,345 | 2,087 | 2,258 | 64.17 | 65.75 | 62.77 |
| 参議院議員選挙(比例代表) | 25. 7.21 | 6,771 | 3,174 | 3,597 | 4,345 | 2,087 | 2,258 | 64.17 | 65.75 | 62.77 |

選挙人名簿登録数

単位：人

| 年 | 登録人員数 | | | 備 考 |
|-------|-------|-------|-------|------------------------|
| | 総数 | 男 | 女 | |
| 平成 23 | 6,972 | 3,262 | 3,710 | 各年9月2日現在 「選挙管理委員会調」 |
| 24 | 6,827 | 3,186 | 3,641 | |
| 25 | 6,687 | 3,131 | 3,556 | |

財 政

平成24年度一般会計決算

単位：千円，%

| 歳 入 | 決算額 | 割合 |
|-------------|-----------|-------|
| 町税 | 703,929 | 11.5 |
| 地方譲与税 | 60,413 | 1.0 |
| 利子割交付金 | 1,850 | 0.0 |
| 配当割交付金 | 787 | 0.0 |
| 株式等譲渡所得割交付金 | 215 | 0.0 |
| 地方消費税交付金 | 83,163 | 1.4 |
| ゴルフ場利用税交付金 | 27 | 0.0 |
| 自動車取得税交付金 | 12,857 | 0.2 |
| 地方特例交付金 | 1,195 | 0.0 |
| 地方交付税 | 3,311,430 | 54.2 |
| 交通安全対策特別交付金 | 630 | 0.0 |
| 分担金及び負担金 | 2,742 | 0.0 |
| 使用料及び手数料 | 138,442 | 2.3 |
| 国庫支出金 | 397,142 | 6.5 |
| 道支出金 | 518,622 | 8.5 |
| 財産収入 | 38,086 | 0.6 |
| 寄附金 | 3,301 | 0.1 |
| 繰入金 | 74,632 | 1.2 |
| 繰越金 | 152,408 | 2.5 |
| 諸収入 | 154,555 | 2.5 |
| 町債 | 457,800 | 7.5 |
| 合 計 | 6,114,226 | 100.0 |

| 歳 出 | 決算額 | 割合 |
|--------|-----------|-------|
| 議会費 | 56,292 | 0.9 |
| 総務費 | 540,189 | 9.0 |
| 民生費 | 911,071 | 15.2 |
| 衛生費 | 477,701 | 8.0 |
| 労働費 | 6,036 | 0.1 |
| 農林水産業費 | 749,611 | 12.5 |
| 商工費 | 157,944 | 2.6 |
| 土木費 | 718,154 | 15.1 |
| 消防費 | 263,190 | 4.4 |
| 教育費 | 377,271 | 6.3 |
| 災害復旧費 | 318 | 0.0 |
| 公債費 | 818,125 | 13.7 |
| 諸支出金 | 902,373 | 15.1 |
| 予備費 | 0 | 0.0 |
| 合 計 | 5,978,275 | 100.0 |

各会計予算額（当初）

単位：千円

町有財産

| 項目 | 年度 | 平成23 | 24 | 25 |
|-------------|--------------|-----------|-----------|-----------|
| 一 般 会 計 | | 5,570,000 | 5,700,000 | 5,670,000 |
| 特 別 会 計 | 国民健康保険事業特別会計 | 1,196,000 | 1,195,000 | 1,188,000 |
| | 簡易水道事業特別会計 | 65,000 | 45,000 | 40,700 |
| | 老人保健医療特別会計 | - | - | - |
| | 下水道事業特別会計 | 529,000 | 511,000 | 472,500 |
| | 介護保険事業特別会計 | 840,000 | 811,000 | 911,000 |
| | 後期高齢者事業特別会計 | 104,000 | 114,000 | 113,400 |
| | 港湾上屋事業特別会計 | - | 4,300 | 13,200 |
| 水 道 事 業 会 計 | | 246,295 | 247,575 | 241,000 |
| （収益的収入及び支出） | | 246,701 | 234,228 | 225,000 |

| | |
|----------------|-------------|
| 建 物 | 139,175㎡ |
| 土 地 | 15,416,430㎡ |
| 立 木 | 117,602㎡ |
| 有価証券 | 41,480千円 |
| 物 品 | 179台 |
| （一件の金額800千円以上） | |

町税収入状況

単位：千円

| 区分 | 年度 | 平成20 | 21 | 22 | 23 | 24 |
|-----------------|-----|---------|---------|---------|---------|---------|
| 町 民 税 | 個 人 | 298,184 | 282,624 | 274,368 | 260,974 | 281,682 |
| | 法 人 | 41,249 | 44,751 | 43,491 | 38,307 | 37,714 |
| 小 計 | | 339,433 | 327,375 | 317,859 | 299,281 | 319,396 |
| 固 定 資 産 税 | | 275,255 | 244,015 | 251,293 | 242,987 | 231,597 |
| 交 付 金 及 び 納 付 金 | | 14,757 | 16,020 | 15,887 | 15,863 | 14,908 |
| 軽 自 動 車 税 | | 13,079 | 13,552 | 13,931 | 14,064 | 14,095 |
| 町 た ば こ 税 | | 76,141 | 73,076 | 75,193 | 86,643 | 84,567 |
| 特 別 土 地 保 有 税 | | 0 | 0 | 0 | 0 | 0 |
| 都 市 計 画 税 | | 38,911 | 36,345 | 36,576 | 36,023 | 32,032 |
| 入 湯 税 | | 7,092 | 6,608 | 6,658 | 7,131 | 7,334 |
| 合 計 | | 749,912 | 716,991 | 717,397 | 701,992 | 703,929 |

「決算書による」

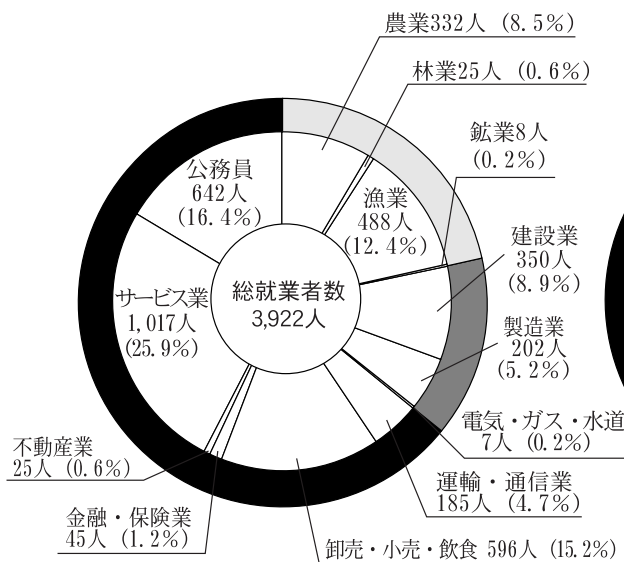
会計別決算状況

単位：千円

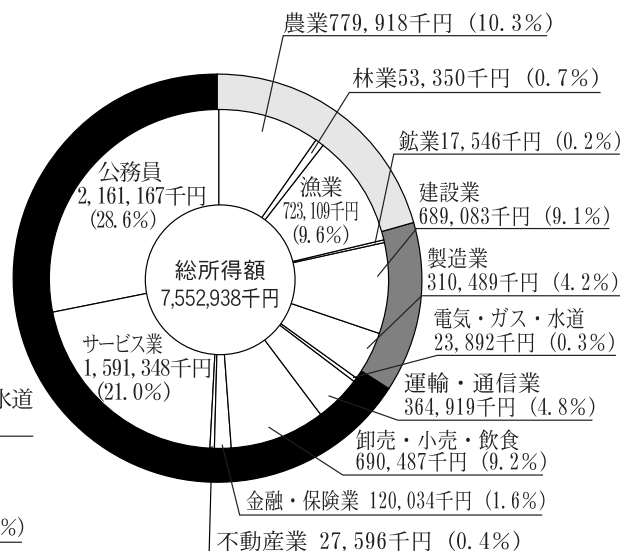
| 区 分 | | 平成20 | 21 | 22 | 23 | 24 | 備 考 |
|---------------------------|----|-----------|-----------|-----------|-----------|-----------|--------|
| 一 般 会 計 | 歳入 | 5,739,968 | 6,364,353 | 6,077,057 | 5,818,888 | 6,114,226 | |
| | 歳出 | 5,366,255 | 6,252,513 | 5,837,239 | 5,666,480 | 5,978,275 | |
| | 差引 | 373,713 | 111,840 | 239,818 | 152,408 | 135,951 | 翌年度へ繰越 |
| 国民健康保険 事業特別会計 | 歳入 | 1,210,435 | 1,165,286 | 1,175,382 | 1,155,651 | 1,166,426 | |
| | 歳出 | 1,196,886 | 1,163,213 | 1,172,072 | 1,154,736 | 1,163,752 | |
| | 差引 | 13,549 | 2,073 | 3,310 | 915 | 2,674 | 翌年度へ繰越 |
| 簡易水道事業 特別会計 | 歳入 | 45,717 | 49,995 | 48,443 | 61,119 | 42,144 | |
| | 歳出 | 45,712 | 49,935 | 48,391 | 60,427 | 41,518 | |
| | 差引 | 5 | 60 | 52 | 692 | 626 | 翌年度へ繰越 |
| 後期高齢者医 療特別会計 | 歳入 | 96,152 | 101,461 | 99,986 | 102,376 | 113,231 | |
| | 歳出 | 95,996 | 101,316 | 99,923 | 101,859 | 113,072 | |
| | 差引 | 156 | 145 | 63 | 517 | 159 | 翌年度へ繰越 |
| 老人保健医療 特別会計 | 歳入 | 132,037 | 10,809 | 4,697 | - | - | |
| | 歳出 | 125,879 | 6,119 | 4,697 | - | - | |
| | 差引 | 6,158 | 4,690 | 0 | - | - | |
| 下水道事業 特別会計 | 歳入 | 560,067 | 557,325 | 520,879 | 497,583 | 478,189 | |
| | 歳出 | 560,066 | 557,051 | 520,276 | 497,561 | 477,926 | |
| | 差引 | 1 | 274 | 603 | 22 | 263 | 翌年度へ繰越 |
| 介護保険事業 特別会計 | 歳入 | 809,325 | 1,473,381 | 1,227,282 | 854,356 | 838,663 | |
| | 歳出 | 803,393 | 1,454,957 | 1,212,776 | 853,125 | 838,616 | |
| | 差引 | 5,932 | 18,424 | 14,506 | 1,231 | 47 | 翌年度へ繰越 |
| 港湾上屋事業 特別会計 | 歳入 | - | - | - | 74,350 | 257,518 | |
| | 歳出 | - | - | - | 14,090 | 251,664 | |
| | 差引 | - | - | - | 60,260 | 5,854 | 翌年度へ繰越 |
| 水道事業会計 (収益的收入 及び支出) | 歳入 | 242,481 | 244,121 | 242,568 | 235,968 | 234,553 | |
| | 歳出 | 204,689 | 197,226 | 206,796 | 203,666 | 201,651 | |
| | 差引 | 37,792 | 46,895 | 35,772 | 32,302 | 32,902 | 翌年度へ繰越 |

平成24年羽幌町産業分類別所得調べ

1. 産業分類別就業者
(所得申告者) 構成比



2. 産業分類別就業者
(所得申告者) 所得構成比



| 項 目 | 就業者 (人) | 割合 (%) |
|------|---------|--------|
| 1次産業 | 845 | 21.5 |
| 2次産業 | 560 | 14.3 |
| 3次産業 | 2,517 | 64.2 |
| 合 計 | 3,922 | 100.0 |

| 項 目 | 所得金額 (千円) | 割合 (%) |
|------|-----------|--------|
| 1次産業 | 1,556,377 | 20.6 |
| 2次産業 | 1,017,118 | 13.5 |
| 3次産業 | 4,979,443 | 65.9 |
| 合 計 | 7,552,938 | 100.0 |

「財務課調」

町のあゆみ

| 西 暦 | 年 号 | 事 項 |
|-------|-----------|--|
| 17世紀半 | 明 暦 の 頃 | 松前藩羽幌で砂金採取 |
| 1690年 | 元禄3年 | 松前藩の藩士及び鉱夫数10名、羽幌で砂金採取 |
| 1692年 | " 5年 | 羽幌のアイヌ虚説を口実に鉱夫60余名福山に逃げ戻る |
| 1695年 | " 8年 | 金堀奉行及び鉱夫20名を羽幌に派遣 |
| 1696年 | " 9年 | 朝鮮漂人8名羽幌に参着 |
| 1700年 | " 13年 | 「元禄御国絵図」にとままい、はほろ、てふれ島の記載あり |
| 1778年 | 安永7年 | 焼尻に同年8月15日付の墓碑あり |
| 1786年 | 天明6年 | 六代栖原角兵衛、天売、焼尻の漁場請負を命ぜられる |
| 1787年 | " 7年 | 六代栖原角兵衛、苫前場所の請負を命ぜられる |
| 1792年 | 寛政4年 | 天売沖で鯨取りのアイヌ23人、松前の漁夫1人遭難 |
| 19世紀初 | 文 化 年 間 | 沿岸の調査、測量が行われる |
| 19世紀半 | 弘 化 ・ 安 政 | 松浦武四郎沿岸の調査を行う |
| 1848年 | 嘉永元年 | 米人ラノルド・マクドナルド焼尻に漂着 |
| 1855年 | 安政2年 | えぞ地再び幕府領となり、苫前領は秋田藩の整備地となる |
| 1859年 | " 6年 | 苫前領、天売、焼尻(天塩領)庄内藩の支配地となる |
| 1869年 | 明治2年 | 開拓使を設置し、えぞを北海道と命名 苫前領、天塩国苫前郡となる 苫前郡、水戸藩支配地となる |
| 1871年 | " 4年 | 水戸藩支配終わる 十代栖原角兵衛が天塩国一円の漁場持ちとなる 栖原の支配人、羽幌で鱒漁試みる |
| 1876年 | " 9年 | 北海道大小区画定められ、苫前郡を苫前村、白志泊村、力昼村、焼尻村、 天売村に区画 栖原漁場持を命ぜられる |
| 1879年 | " 12年 | 郡区町村制が定められ、留萌に郡役所設置、焼尻村、天売村戸長役場を 焼尻に設置 |
| 1880年 | " 13年 | 苫前村、白志泊村、力昼村戸長役場を苫前に設置 |
| 1881年 | " 14年 | 郡役所増毛に移る |
| 1882年 | " 15年 | 開拓使廃止され、苫前郡は札幌県に属す |
| 1885年 | " 18年 | 工藤浅吉、渡守として羽幌川岸に移住 |
| 1886年 | " 19年 | 立崎熊次郎、渋谷善兵衛等鯨漁業に従事、三県廃止、北海道庁設置 |
| 1887年 | " 20年 | 斎藤知一捕鯨業を始める 築別川岸に青木宗吾移住 |
| 1888年 | " 21年 | 苫前炭田の調査実施 |
| 1890年 | " 23年 | 鯨大漁、捕鯨業活況を呈す |
| 1892年 | " 25年 | 最初の説教所(曹洞宗)開設 苫前尋常小学校羽幌分校設立(28年独立) |
| 1894年 | " 27年 | 羽幌村成立(明治27年2月3日道庁告示第11号) 羽幌市街区画実施(明治27年4月19日道庁告示第34号) 苫前漁業組合羽幌支所設置 |
| 1895年 | " 28年 | 羽幌橋架設される 巡查駐在所設置 |
| 1896年 | " 29年 | 羽幌、築別両原野解放され福井、富山県等から約400戸団体移住者入植 羽幌郵便局設置 羽幌消防組合設置 羽幌神社建立 |
| 1897年 | " 30年 | 羽幌村戸長役場独立(明治30年7月15日道庁告示第139号開庁) 郡役所制廃止、市庁制制定、増毛支庁設置、森林看守駐在所設置 |
| 1899年 | " 32年 | 増毛区裁判所羽幌出張所設置 羽幌村農会設立 |
| 1900年 | " 33年 | 道庁命令、航海定期船寄港開始 初山別村設立 |
| 1901年 | " 34年 | 初山別村戸長役場独立 |
| 1902年 | " 35年 | 二級町村制施行 天売村戸長役場設置 |

| 西 曆 | 年 号 | 事 項 |
|-------|-------|--|
| 1902年 | 明治35年 | 天売沖で鯨漁船60余隻難破、228名溺死 |
| 1904年 | " 37年 | 羽幌村水産組合設置 天塩貯蓄銀行羽幌支店設置 |
| 1905年 | " 38年 | 鯨大漁 |
| 1906年 | " 39年 | 焼尻村、天売村に二級町村制施行 |
| 1908年 | " 41年 | 帝室林野局羽幌出張所設置 天売沖で鱈つり船34隻難破、229名溺死 |
| 1909年 | " 42年 | 一級町村制施行 |
| 1910年 | " 43年 | 羽幌土功組合設立 |
| 1911年 | " 44年 | 鯨大漁、山火事 |
| 1912年 | 大正元年 | 羽幌土功組合かんがい溝完成 人口1万人を越す(1,761戸10,695人) |
| 1913年 | " 2年 | 大凶作 |
| 1914年 | " 3年 | 増毛支庁を留萌支庁に改める |
| 1915年 | " 4年 | 羽幌第2土功組合設立 |
| 1916年 | " 5年 | 澱粉製造業活況呈す |
| 1917年 | " 6年 | 羽幌第2土功組合かんがい溝完成 耕地面積(3,977町歩)最高に達す 鯨凶漁 |
| 1918年 | " 7年 | 羽幌電気株式会社創立 |
| 1919年 | " 8年 | 築別土功組合設立 糸屋銀行羽幌支店設置 |
| 1920年 | " 9年 | 帝国製麻株式会社羽幌製綿工場設立 朝日信用購買販売組合設立 |
| 1921年 | " 10年 | 札幌測候所羽幌支所として観測を開始(大正8年告示、9年設置) 築別土功組合かんがい溝完成 町村制施行 |
| 1922年 | " 11年 | 羽幌第3土功組合設立 |
| 1923年 | " 12年 | 9月大洪水、川北、川南1丁目浸水 |
| 1924年 | " 13年 | 電話交換業務開始 |
| 1925年 | " 14年 | 公設グラウンド設置 豊作、豊漁海陸2万石祝賀会開催 |
| 1926年 | 昭和元年 | 北大通大火、17戸焼失。羽幌橋鉄筋コンクリートに架替 北海道拓殖銀行羽幌派出所設置 |
| 1928年 | " 3年 | 羽幌商工会設立 |
| 1929年 | " 4年 | 南高台に競馬場設置 |
| 1931年 | " 6年 | 凶作(昭和9年まで続く) |
| 1932年 | " 7年 | 国鉄羽幌線開通(古丹別～羽幌間)船入潤修築工事始まる |
| 1934年 | " 9年 | 鯨大豊漁 |
| 1935年 | " 10年 | 苫前両島定期船株式会社設立 |
| 1937年 | " 12年 | 羽幌自動車合資会社設立 |
| 1938年 | " 13年 | 鯨未曾有の凶漁 |
| 1939年 | " 14年 | 太陽産業株式会社築別炭砒の開発に着手 |
| 1940年 | " 15年 | 築別炭砒の採炭始まる |
| 1941年 | " 16年 | 羽幌炭砒鉄道株式会社設立 国鉄羽幌線、築別間及び羽幌炭砒鉄道開通 大正製麻会社羽幌亜麻工場設立 |
| 1942年 | " 17年 | 森林鉄道敷設工事竣工 |
| 1943年 | " 18年 | 羽幌川改修工事竣工 |
| 1945年 | " 20年 | 町立羽幌病院設置(昭和28年北海道に移管、北海道立羽幌病院となる) |
| 1947年 | " 22年 | 羽幌二坑(上羽幌)の開発始まる 羽幌中学校創立 |
| 1948年 | " 23年 | 羽幌本坑(羽幌砒)の開発始まる 留萌高校羽幌分校創立。公民館設置 |
| 1950年 | " 25年 | 町立羽幌高校設立(昭和26年に道立移管) 「天羽丸」羽幌に寄港開始 築別炭砒で大争議おこる |

| 西 曆 | 年 号 | 事 項 |
|-------|-------|---|
| 1952年 | 昭和27年 | 羽幌電報電話局開局 南大通1丁目大火20棟32世帯全焼 |
| 1953年 | " 28年 | 人口2万人を越す |
| 1954年 | " 29年 | 15号台風の被害2億4,000万円に達す |
| 1955年 | " 30年 | 天売村を編入合併 |
| 1956年 | " 31年 | 石炭、年産50万トン突破 |
| 1958年 | " 33年 | 国鉄羽幌線、築別～遠別間開通 |
| 1959年 | " 34年 | 焼尻村を編入合併 |
| 1960年 | " 35年 | 築別橋竣工 |
| 1962年 | " 37年 | 名羽線起工式を挙行。石炭、年産100万トン突破 |
| 1964年 | " 39年 | 人口3万人を越す。天売、焼尻道立自然公園となる 羽幌橋竣工 |
| 1965年 | " 40年 | 児童会館完成 NHKテレビ放送中継局開局 |
| 1966年 | " 41年 | 羽幌ダム完成 |
| 1968年 | " 43年 | 開基70周年記念式典。 スポーツ公園陸上競技場及び野球場完成 羽幌町外2町村衛生施設組合設立(4月16日) |
| 1969年 | " 44年 | 天羽丸就航(羽幌港基地となる) |
| 1970年 | " 45年 | 役場庁舎竣工(12月10日) 羽幌炭砒鉄道廃止(築別炭砒～築別間)(12月14日) 羽幌炭砒閉山(12月19日) |
| 1972年 | " 47年 | 羽幌北大通簡易郵便局の開局 羽幌町葬斎場竣工(6月14日) |
| 1973年 | " 48年 | 北留萌消防組合設立(苫前、羽幌、初山別、遠別、天塩、幌延加入) 築別へき地保育所設立 |
| 1974年 | " 49年 | 株式会社エス・ピー・エフ畜産センター設立 特別養護老人ホム「しあわせ荘」設立 |
| 1975年 | " 50年 | 統合中学校羽幌中学校校舎落成 羽幌川切替事業着手 北海道立羽幌病院新築落成(11月1日) |
| 1976年 | " 51年 | 勤労青少年ホーム落成 羽幌町霊園分譲開始 老人福祉センター落成 留萌中部森林組合設立(羽幌、苫前合併による) 羽幌港西防波堤灯台完成 |
| 1977年 | " 52年 | 武道館落成 羽幌小学校グラウンド新設 焼尻郷土館(小納邸、明治33年建築)羽幌町有形文化財指定(12月19日) |
| 1978年 | " 53年 | 漁村環境改善センター落成 焼尻中学校落成(6月) 町民憲章制定 羽幌町開基80周年記念式典(7月6日) 北留萌消防組合庁舎落成(10月1日) |
| 1979年 | " 54年 | 羽幌町外2町村衛生施設組合ごみ処理施設竣工(2月8日) 町立焼尻高校閉校(3月31日) 東海大学海洋研究所羽幌町分室開設(8月22日) 二股ダム落成(8月28日) 富山県東砺波郡平村と友好町村提携(9月11日) 焼尻郷土館(小納邸)北海道有形文化財指定(11月27日) 民間テレビ放送(UHB、HTB)中継局開局(12月6日) 羽幌自動車学校(公安委員会指定)開校(12月20日) |
| 1980年 | " 55年 | 羽幌町外2町村衛生施設組合し尿処理施設竣工(2月20日) つつじヶ丘団地造成工事竣工(11月1日) 羽幌港北側防波堤着工(6月) 石川県河北郡内灘町と姉妹都市提携(10月1日) 羽幌大橋完成(10月24日) |

| 西 曆 | 年 号 | 事 項 |
|-------|-------|---|
| 1980年 | 昭和55年 | 羽幌町商工会館竣工（10月25日） 老人コミュニティセンター竣工（12月8日） 国鉄羽幌線存続期成会発足（12月17日） |
| 1981年 | " 56年 | 羽幌共同福祉センター竣工（2月20日） 北海道羽幌高等学校新校舎竣工（3月13日） |
| 1982年 | " 57年 | 緑の村開村（6月6日） 羽幌町郷土資料館開館（5月1日） |
| 1983年 | " 58年 | 雇用促進住宅落成（3月27日） 国鉄羽幌線存続連合期成会発足（2月14日） |
| 1984年 | " 59年 | 平和のまち宣言（12月3日） 焼尻支所庁舎竣工（9月30日） 焼尻総合グラウンド竣工 南町運動広場竣工 |
| 1985年 | " 60年 | 羽幌高等学校定時制課程閉課（2月24日） 留萌支庁管内中央空港建設促進期成会発足（3月29日） |
| 1986年 | " 61年 | 羽幌川新水路通水（2月13日） 国鉄羽幌線バス転換に決定（8月6日） 中央公民館完成（9月16日） |
| 1987年 | " 62年 | 国鉄羽幌線廃止（3月29日） 国鉄羽幌線代替バス運行（3月30日） サンセットビーチハウス竣工（7月21日） 豊越橋竣工（9月21日） 羽幌バスターミナル落成（12月7日） |
| 1988年 | " 63年 | 新浄水場の竣工（1月20日） 新羽幌町総合振興計画策定（4月1日） サンセットウエディング（天売沖での洋上結婚式）行われる（6月18日） テニスコート完成（9月25日） 住民基本台帳の電算処理スタート（10月1日） 4条通りに相合橋完成（11月14日） |
| 1989年 | 平成元年 | 羽幌町郷土資料館（旧裁判所）オープン（5月1日） フェリー「おろろん」就航（6月1日） 道立病院CTスキャナー設置（11月1日） 平元橋（6条橋）共用開始（12月20日） |
| 1990年 | " 2年 | 焼尻で野菜栽培開始（4月） 天売、焼尻に海底探勝船就航（6月1日） 天売、焼尻が国定公園（暑寒別天売焼尻国定公園）に昇格（8月1日） 天売支所庁舎竣工（8月8日） レストパークはぼろ開園（8月14日） 道立病院で人工透析治療開始（12月18日） |
| 1991年 | " 3年 | 高速船「さんらいなゝ」就航（4月12日） 道立病院で耳鼻咽喉科診療開始（9月30日） 「温泉源可能性調査」電気探査開始（10月2日） 羽幌町花き生産推進協議会発足（11月15日） 焼尻西浦北防灯台完成（11月20日） ウニ種苗生産センター竣工（12月9日） |
| 1992年 | " 4年 | 地熱（温泉）開発ボーリング開発（6月12日） 川跡地から温泉噴出（7月20日） ウニ種苗生産センター採苗スタート（9月1日） 羽幌小学校新プールオープン（9月29日） |
| 1993年 | " 5年 | 羽幌産ウニ種苗初出荷（5月14日） 第3セクター「羽幌観光開発株式会社」創立（6月10日） |
| 1994年 | " 6年 | 農協で「営農ファックス情報システム」導入（6月6日） サンセットプラザはぼろ（いきいき交流センター）オープン（12月4日） |
| 1995年 | " 7年 | N T T 羽幌営業所が留萌営業所に統合（2月28日） 公共下水道工事着手（7月） 羽幌町デイサービスセンターオープン（2月20日） 北海道栽培漁業羽幌センターオープン（4月15日） |

| 西 曆 | 年 号 | 事 項 |
|-------|-------|---|
| 1996年 | 平成8年 | 羽幌・天売・焼尻漁業協同組合が合併（9月1日） 旭川地方法務局羽幌出張所が留萌支局に統合（12月2日） |
| 1997年 | " 9年 | すこやか健康センターオープン（3月24日） 留萌公共職業安定所羽幌分室が統廃合（3月31日） 北海道海鳥センターオープン（4月25日） ふるさと羽幌100年記念式典（7月20日） 羽幌消防団創立100周年記念式典（8月1日） |
| 1998年 | " 10年 | 「ほっと♡はぼろ」道の駅指定（4月17日） はぼろバラ園、道の駅オープン（6月30日） 民放ラジオ難聴解消（STV・HBC）中継局開局（10月1日） 総合体育館落成（11月1日） TVH羽幌放送局開局（11月26日） 羽幌町民スキー場オープン（12月13日） |
| 1999年 | " 11年 | 測候所統合により無人化（3月1日） 羽幌営林署統合。留萌北部森林管理署羽幌事務所設置（3月1日） 豪雨による被害発生 |
| 2000年 | " 12年 | 特別養護老人ホーム「しあわせ荘」羽幌町社会福祉協議会に 運営委託（3月31日） 羽幌中央小学校閉校（3月31日） 留萌公共職業安定所羽幌職業相談室廃止（3月31日） 炭鉱閉山後第1号の誘致企業「北海道岡橋羽幌工場」閉鎖（6月20日） 焼尻消防団創立100周年記念式典（6月25日） 離島地区でごみの分別収集スタート（8月21日） ふれあい橋供用開始（10月24日） 離島地区高齢者支援センターオープン（12月1日） |
| 2001年 | " 13年 | 新羽幌町史発刊（3月） 羽幌光洋小学校閉校（3月31日） 市街地区ごみ分別収集スタート（4月1日） 町納税貯蓄組合設立50周年記念式典（6月24日） 新フェリー「おろろん2」就航（5月20日） 天売消防団創立100周年記念式典（6月24日） 留萌北部森林管理署羽幌事務所(旧営林署)が留萌北部森林管理署(天塩町) に統合（8月1日） いきいきデイサービスセンターオープン（11月1日） |
| 2002年 | " 14年 | 羽幌町総合振興計画「ほっとプラン21」策定（4月1日） 新パークゴルフ場オープン（6月1日） 下水道終末処理場「羽幌浄化センター」完成（10月1日） ごみ処理施設「きらりサイクル工房」完成（11月1日） ごみ有料化スタート（11月1日） 矯正施設誘致期成会設立（11月13日） |
| 2003年 | " 15年 | 町内循環バス「ほっと号」運行開始（5月1日） 羽幌・初山別・遠別の農協が合併し、オロロン農業協同組合発足（8月1日） |
| 2004年 | " 16年 | 羽幌・苫前・初山別・天塩の漁協が合併し、北るもい漁業協同組合発足（1月1日） 台風18号が直撃、総額6億2,700万円の被害（9月8日） 天売小中学校の新校舎が完成（10月20日） 留萌管内南部でM6.1の地震発生、羽幌町で震度5弱を観測（12月14日） |
| 2005年 | " 17年 | 羽幌幌北小学校閉校（3月31日） 羽幌・初山別の土地改良区が合併し、オロロン土地改良区発足（4月1日） ハートタウンはぼろオープン（6月2日） 北海道立羽幌病院移転改築、新病院落成（6月3日） |
| 2006年 | " 18年 | 特別養護老人ホーム「しあわせ荘」、いきいき交流センター「サンセットプ ラザ」の指定管理者制度による管理運営開始（4月1日） 子ども発達支援センター「にじいろ」オープン（4月1日） 日本海オロロンライントライアスロン国際大会が第20回大会をもって閉幕 （8月27日） |
| 2007年 | " 19年 | 羽幌町自立プラン「自立と共生のまちづくり」策定（9月1日） 新しいご当地グルメ「日本海えびタコ餃子」の発表（6月1日） |

| 西 暦 | 年 号 | 事 項 |
|-------|-------|--|
| 2007年 | 平成19年 | 超高速インターネット「Bフレッツ」のサービス開始(12月3日) |
| 2008年 | " 20年 | 米穀乾燥調製貯蔵施設「羽幌ライスターミナル」竣工(2月29日) 焼尻めん羊牧場、総合体育館の指定管理者制度による管理運営開始(4月1日) 新しいご当地グルメ第2弾「日本海えびタコ餃子カレー丼」、天売島「ガヤ天井」・焼尻島「タコ揚げ定食」の発表(5月15日、6月2日) 焼尻サフォークが北海道洞爺湖サミット晩餐会の食材に採用(7月7日) 「羽幌町都市計画マスタープラン」策定(8月13日) 中間育成施設「うに種苗生産センター」廃止(12月1日) |
| 2009年 | " 21年 | 羽幌町独自のご当地グルメ「羽幌えびタコ焼き餃子」の発表(6月15日) 町民の思い出の羽幌炭鉱鉄道「SL58629号」撤去(6月15日) 羽幌中学校の耐震補強が完了(9月28日) インフルエンザが町内で大流行(10月～) 道北地区ドクターヘリが運航開始(10月7日) 富山県南砺市たいら地区友好町村締結30周年を迎える(10月28日) 特別養護老人ホーム工事着手、第1期工事ユニット棟完成(11月29日) 地上デジタル放送開始(12月26日) |
| 2010年 | " 22年 | 町単独住宅「栄町夕陽ヶ丘団地」の運営開始(4月1日) 石川県内灘町姉妹都市提携30周年を迎える(8月9日) 記録的な集中豪雨で町内各所に被害発生、1時間あたりの雨量は羽幌で49ミリ、焼尻で64ミリを記録(8月14日) 特別養護老人ホーム改築、第2期工事多床棟完成(11月10日) |
| 2011年 | " 23年 | 大雪で降雪量35センチ、積雪量は平年2倍の112センチを記録(1月6日) 離島地区で光インターネット接続サービス開始(4月1日) |
| 2012年 | " 24年 | 第6次羽幌町総合振興計画「ほっとプラン」策定(4月1日) 役場窓口でパスポートの申請・受取りスタート(4月1日) 広域火葬場「はまなす聖苑」が供用開始(8月1日) |
| 2013年 | " 25年 | 北るもい漁業協同組合事務所・市場が中央ふ頭へ移転新築(3月15日) 新羽幌フェリーターミナル移転新築及び新高速船が就航(4月1日) 島づくりの方針を定めた羽幌町離島振興計画を策定(4月1日) 焼尻めん羊毛を使ったフンを新生児に贈る「愛ランド・サフォーク夢のフンプレゼント事業」がスタート(4月1日) 羽幌町ご当地グルメ第2弾「羽幌えびしおラーメン」誕生(6月25日) 焼尻島出身の書家、中野北溟氏の作品展示室「書の北溟記念室」が中央公民館にオープン(10月26日) 農協、土地改良区、農業改良普及センターが集約されたオロロン農業協同組合地域振興センターが竣工(11月6日) |

官公庁・諸団体

《市外局番》 羽 幌 町… 0 1 6 4
天 売 ・ 焼 尻 … 0 1 6 4 8

| 名 称 | 所 在 地 | 電 話 番 号 | 名 称 | 所 在 地 | 電 話 番 号 |
|-------------------------|--------|---------|-----------------------------|--------|---------|
| 【 官 公 庁 】 | | | 【 郵 便 局 】 | | |
| 羽 幌 町 役 場 | 南町1 | 62-1211 | 羽 幌 郵 便 局 | 南大通3丁目 | 62-2200 |
| 羽 幌 町 役 場 天 売 支 所 | 天売字和浦 | 3-5131 | | | 62-4000 |
| 羽 幌 町 役 場 焼 尻 支 所 | 焼尻字東浜 | 2-3131 | 築 別 郵 便 局 | 字築別 | 62-2466 |
| 北 留 萌 消 防 組 合 消 防 本 部 | 南5条4丁目 | 62-1220 | 北 大 通 簡 易 郵 便 局 | 北大通2丁目 | 62-2080 |
| 北 留 萌 消 防 組 合 消 防 署 | 南5条4丁目 | 62-1246 | 天 売 郵 便 局 | 天売字和浦 | 3-5200 |
| 北 留 萌 消 防 組 合 天 売 分 遣 所 | 天売字和浦 | 3-5114 | 焼 尻 郵 便 局 | 焼尻字東浜 | 2-3200 |
| 北 留 萌 消 防 組 合 焼 尻 分 遣 所 | 焼尻字東浜 | 2-3590 | 【 小 学 校 】 | | |
| 羽 幌 町 教 育 委 員 会 | 南町1 | 68-7010 | 羽 幌 小 学 校 | 南5条5丁目 | 62-1040 |
| 羽幌町教育委員会社会教育課 | 南6条2丁目 | 62-5880 | 天 売 小 学 校 | 天売字和浦 | 3-5044 |
| 羽幌町選挙管理委員会事務局 | 南町1 | 62-1211 | 焼 尻 小 学 校 | 焼尻字豊崎 | 2-3242 |
| 羽幌町農業委員会事務局 | 南町1 | 68-7009 | 【 中 学 校 】 | | |
| 羽 幌 町 議 会 事 務 局 | 南町1 | 68-7011 | 羽 幌 中 学 校 | 北5条3丁目 | 62-1055 |
| 羽 幌 町 立 中 央 公 民 館 | 南6条2丁目 | 62-1178 | 天 売 中 学 校 | 天売字和浦 | 3-5344 |
| 羽 幌 町 総 合 体 育 館 | 字朝日 | 62-6030 | 焼 尻 中 学 校 | 焼尻字豊崎 | 2-3342 |
| 羽 幌 町 勤 労 青 少 年 ホ ー ム | 南7条3丁目 | 62-1186 | 【 高 校 】 | | |
| 羽 幌 町 学 校 給 食 セ ン タ ー | 南5条5丁目 | 62-1667 | 北 海 道 羽 幌 高 等 学 校 | 南町 | 62-1050 |
| 羽 幌 町 郷 土 資 料 館 | 南町 | 62-4519 | 北 海 道 天 売 高 等 学 校 | 天売字前浜 | 3-5144 |
| 羽 幌 町 焼 尻 郷 土 館 | 焼尻字東浜 | 2-3392 | 【 幼 稚 園 】 | | |
| 羽 幌 町 武 道 館 | 南6条4丁目 | 62-1981 | 羽 幌 藤 幼 稚 園 | 港町3丁目 | 62-5638 |
| 羽幌町立特別養護老人ホームしあわせ荘 | 栄町 | 62-3014 | ま き 幼 稚 園 | 南4条3丁目 | 62-2346 |
| 羽幌町すこやか健康センター | 南6条3丁目 | 62-6020 | 【 保 育 所 】 | | |
| 羽 幌 町 老 人 福 祉 セ ン タ ー | 北大通2丁目 | 62-1424 | 羽 幌 町 立 羽 幌 保 育 園 | 南2条1丁目 | 62-1656 |
| 羽 幌 町 老 人 憩 の 家 | 南4条4丁目 | 62-1333 | 天 売 ち び っ こ ラ ン ド | 天売字和浦 | 3-5033 |
| 羽幌町デイサービスセンター | 栄町 | 62-1900 | 【 団 体 】 | | |
| 羽 幌 町 焼 尻 め ん 羊 牧 場 | 焼尻字白浜 | 2-3441 | 羽 幌 町 社 会 福 祉 協 議 会 | 南7条3丁目 | 69-2311 |
| 北 海 道 海 鳥 セ ン タ ー | 北6条1丁目 | 69-2080 | オ ロ ロ ン 農 業 協 同 組 合 | 南6条2丁目 | 62-2141 |
| 羽幌町外2町村衛生施設組合 | 字築別 | 68-1001 | オ ロ ロ ン 土 地 改 良 区 | 南6条2丁目 | 62-2099 |
| 羽 幌 警 察 署 | 南4条4丁目 | 62-1110 | 北 る も い 漁 業 協 同 組 合 | 港町1丁目 | 62-1291 |
| 羽 幌 警 察 署 天 売 駐 在 所 | 天売字和浦 | 3-5110 | 北 る も い 漁 業 協 同 組 合 天 売 支 所 | 天売字弁天 | 3-5011 |
| 羽 幌 警 察 署 焼 尻 駐 在 所 | 焼尻字東浜 | 2-3110 | 北 る も い 漁 業 協 同 組 合 焼 尻 支 所 | 焼尻字東浜 | 2-3411 |
| 留萌農業改良普及センター(本所) | 南6条2丁目 | 62-1779 | 羽 幌 町 商 工 会 | 南3条2丁目 | 62-2209 |
| 留萌北部地区水産技術普及指導所 | 港町4丁目 | 62-1163 | 羽 幌 沿 海 フ ェ リ ー (株) | 港町1丁目 | 62-1774 |
| 北海道栽培漁業羽幌センター | 栄町 | 62-2797 | 羽 幌 沿 海 フ ェ リ ー (株) 天 売 駅 | 天売字弁天 | 3-5211 |
| 留萌開発建設部羽幌道路事務所 | 栄町 | 62-2101 | 羽 幌 沿 海 フ ェ リ ー (株) 焼 尻 駅 | 焼尻字東浜 | 2-3111 |
| 留萌建設管理部羽幌出張所 | 寿町 | 62-1256 | 【 報 道 機 関 】 | | |
| 北 海 道 立 羽 幌 病 院 | 栄町 | 62-6060 | (株) 北 海 道 新 聞 社 羽 幌 支 局 | 南6条5丁目 | 62-1313 |
| 北 海 道 立 天 売 診 療 所 | 天売字和浦 | 3-5030 | (株) 留 萌 新 聞 社 中 部 支 社 | 南5条6丁目 | 62-5225 |
| 北 海 道 立 焼 尻 診 療 所 | 焼尻字東浜 | 2-3225 | (有) 羽 幌 タ イ ム ス 社 | 南6条4丁目 | 62-2161 |

メ 毛

町勢要覧資料編 2014

平成26年3月

発行 北海道羽幌町

編集 総務課広報広聴係

電話 (0164) 62-1211