

# 町 政

## 歴代首長

歴代	氏名	就任年月日
初代	平田三兎	大正 10. 1. 31
2	小崎吉	11. 3. 7
3	木下文	15. 11. 8
4	鹿野文約	昭和 2. 6. 2
5	川島小左衛門	10. 1. 5
6	小山英治	13. 7. 15
7	原田浅才	20. 4. 21
8	水渡上部賢次郎	21. 12. 17
9	渡部賢次郎	22. 4. 6
10	渡部賢次郎	26. 4. 23
11	渡部敏治	30. 5. 1
12	松本敏治	34. 5. 1
13	松本敏治	38. 5. 1
14	松本敏治	42. 5. 1
15	松本敏治	46. 5. 1
16	藤沢一雄	50. 5. 1
17	藤沢一雄	54. 5. 1
18	藤沢一松	58. 5. 1
19	押見松彦	61. 12. 1
20	押見松彦	平成 2. 12. 1
21	押見松彦	6. 11. 30
22	舟橋泰博	10. 11. 30
23	舟橋泰博	14. 11. 30
24	舟橋泰博	18. 11. 30

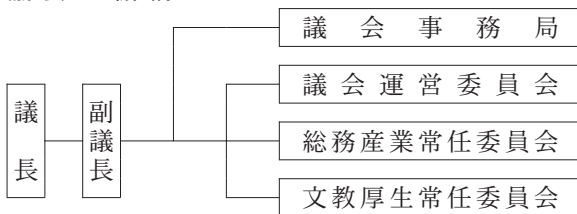
## 歴代議長

歴代	氏名	就任年月日
初代	江野力	昭和 21. 10. 27
2	神川久平	21. 12. 7
3	荒木健太郎	22. 5. 13
4	前田与作	26. 5. 8
5	前田与作	30. 5. 10
6	清水与作	34. 5. 13
7	前野宮三郎	38. 5. 11
8	清木水泰吉	42. 5. 10
9	荒木健太郎	46. 5. 8
10	森森悟	50. 5. 10
11	森森悟	54. 5. 7
12	森森悟	58. 5. 9
13	森森悟	62. 5. 7
14	藤敏郎	平成 3. 5. 1
15	田久雄	6. 11. 7
16	水上潔	7. 5. 9
17	熊上小敏	11. 5. 12
18	森本淳司	15. 5. 9
19	橋本修司	19. 5. 9

## 歴代副議長

歴代	氏名	就任年月日
初代	神川久平	昭和 21. 10. 27
2	荒木健太郎	21. 12. 7
3	前田与作	22. 5. 13
4	前田与作	26. 5. 8
5	前田与作	30. 5. 10
6	小笠原梅太郎	34. 5. 13
7	小川謙二郎	36. 5. 27
8	青山芳雄	42. 5. 10
9	水上一仁	46. 5. 8
10	布目豊一	50. 5. 10
11	本田久五郎	54. 5. 7
12	上田久雄	58. 5. 9
13	奈上豊太郎	62. 5. 7
14	水佐藤政雄	平成 3. 5. 1
15	佐藤政雄	7. 5. 9
16	大山新太郎	11. 5. 12
17	松井道弥	15. 5. 9
18	室田憲作	19. 5. 9

## 議会の機構



## 羽幌町議会議員

議席	氏名	生年月日	住所	職業	党派	所属委員会	当選回数	摘要
2	伊藤昇	昭和10年7月26日	北大通2	無職	無所属	総務産業	3	
3	寺沢孝毅	昭和35年1月16日	天売	自営業	"	総務産業	4	
4	磯野直	昭和25年1月26日	焼尻	自営業	"	文教厚生	4	
6	森淳	昭和27年8月24日	南大通1	会社役員	"	総務産業	4	
7	駒井久晃	昭和28年6月3日	南大通2	自営業	"	文教厚生	4	
8	船本秀雄	昭和19年10月20日	南2の1	無職	"	総務産業	1	
9	大山新太郎	昭和22年12月19日	南5の1	会社役員	"	文教厚生	6	
10	熊谷俊幸	昭和24年3月27日	港町5	漁業	"	総務産業	4	
11	室田憲作	昭和9年5月26日	北5の1	無職	"	文教厚生	3	
12	橋本修司	昭和30年6月30日	南5の3	農業	無所属		3	

任期「平成19年5月1日選任～平成23年4月30日」

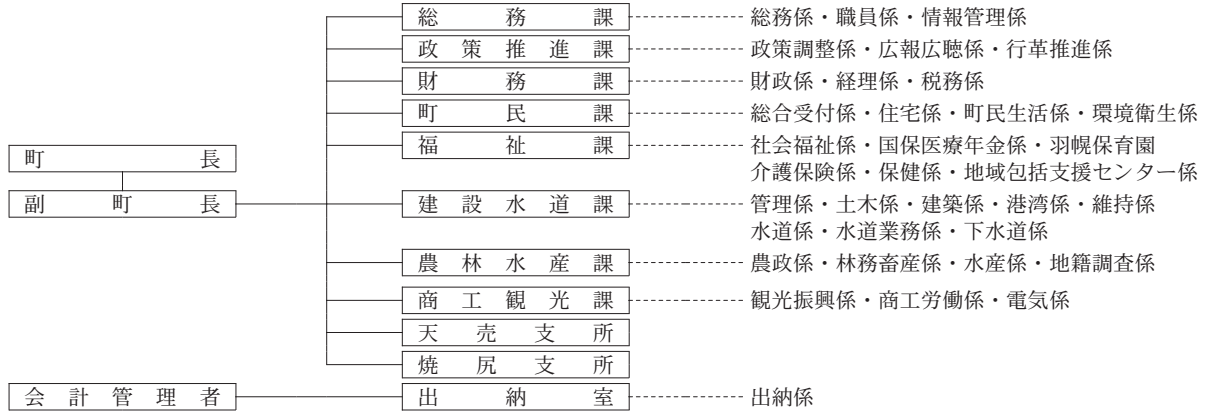
議会審議の状況

区分	開会回数	会議日数	案 件								
			総数	条例	予算	決算	事件議案	専決処分	陳情請願	決議	意見書
定例会	4	10	88	22	25	7	26	3			5
臨時会	4	4	8	2	2			1			3

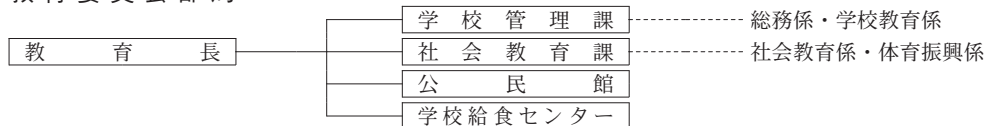
議会事務局調「平成20年1月1日～12月31日」

町の行政機構

町長部局



教育委員会部局



議会事務局	総務係
監査委員	総務係
選挙管理委員会	総務係
農業委員会	農地係

選挙投票状況

単位：人，%

区分	執行期日	当日の有権者数			投票者数			投票率		
		総数	男	女	総数	男	女	総数	男	女
町議会議員選挙	11. 4.25	7,836	3,628	4,208	7,166	3,289	3,877	91.45	90.66	92.13
衆議院議員選挙	12. 6.25	7,960	3,704	4,256	6,040	2,831	3,209	75.88	76.43	75.40
参議院議員選挙 (選挙区)	13. 7.29	8,006	3,744	4,262	5,431	2,567	2,864	67.84	68.56	67.20
参議院議員選挙 (比例代表)	13. 7.29	8,007	3,744	4,263	5,433	2,568	2,865	67.85	68.59	67.21
知事選挙	15. 4.13	7,611	3,550	4,061	5,100	2,408	2,692	67.01	67.83	66.29
衆議院議員選挙 (小選挙区)	15.11. 9	7,726	3,631	4,095	5,452	2,580	2,872	70.57	71.05	70.13
衆議院議員選挙 (比例代表)	15.11. 9	7,727	3,631	4,096	5,412	2,540	2,872	70.04	69.95	70.12
参議院議員選挙 (選挙区)	16. 7.11	7,690	3,610	4,080	5,361	2,572	2,789	69.71	71.25	68.36
参議院議員選挙 (比例代表)	16. 7.11	7,691	3,610	4,081	5,362	2,572	2,790	69.72	71.25	68.37
衆議院議員選挙 (小選挙区)	17. 9.11	7,610	3,568	4,042	6,015	2,836	3,179	79.04	79.48	78.65
衆議院議員選挙 (比例代表)	17. 9.11	7,611	3,568	4,043	6,014	2,834	3,180	79.02	79.43	78.65
知事選挙	19. 4. 8	7,368	3,417	3,951	5,400	2,525	2,875	73.29	73.90	72.77
町議会議員選挙	19. 4.22	7,291	3,370	3,921	6,231	2,860	3,371	85.46	84.87	85.97
参議院議員選挙 (選挙区)	19. 7.29	7,534	3,509	4,025	5,336	2,536	2,800	70.83	72.27	69.57
参議院議員選挙 (比例代表)	19. 7.29	7,534	3,509	4,025	5,335	2,535	2,800	70.81	72.24	69.57
衆議院議員選挙 (小選挙区)	21. 8.30	7,145	3,337	3,808	5,757	2,730	3,027	80.57	81.81	79.49
衆議院議員選挙 (比例代表)	21. 8.30	7,145	3,337	3,808	5,756	2,730	3,026	80.56	81.81	79.46

選挙人名簿登録数

単位：人

年	登録人員数			備考
	総数	男	女	
平成 19	7,436	3,456	3,980	各年9月2日現在 「選挙管理委員会調」
20	7,303	3,415	3,888	
21	7,149	3,342	3,807	