

治安・消防

交通事故調

区分 年	発生件数	死者	負傷者
平成15	22	1	30
16	12	0	15
17	10	0	11

「各年1月1日～12月31日」

火災発生状況

単位：件

区分 年	建物	林野	船舶	車輜	その他	計
平成15	4	0	0	0	1	5
16	5	0	0	0	1	6
17	1	0	0	0	2	3

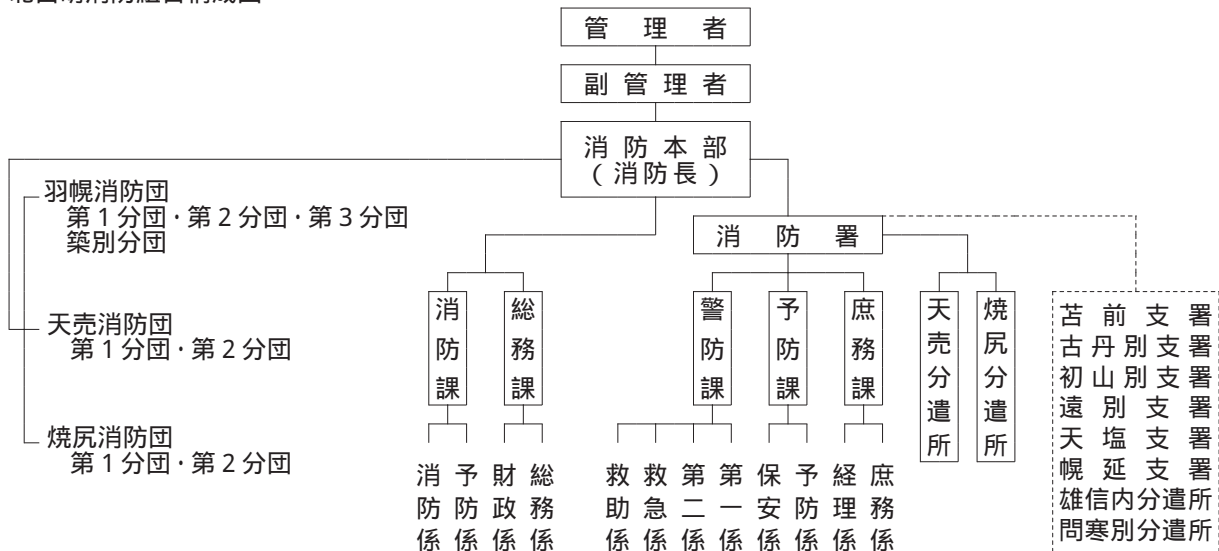
消防署調「各年1月1日～12月31日」

救急活動状況

区分 年	出動 搬送	火 災	自然 災害	水 難	交 通	労働 災害	運動 競技	一般 負傷	加 害	自損 行為	急 病	そ の 他			計	不 搬 送
												転院 搬送	資器材 輸送	その他		
15	出動件数	1	-	0	20	6	4	43	3	5	152	60	-	1	295	8
	搬送人員	1	-	0	34	6	4	42	3	4	147	61	-	1	303	-
16	出動件数	2	2	1	27	10	4	34	0	9	157	85	-	-	329	15
	搬送人員	2	2	1	29	10	4	33	0	8	148	89	-	-	324	-
17	出動件数	0	-	1	19	7	4	42	0	4	171	112	-	-	360	7
	搬送人員	0	-	1	19	7	5	42	0	3	168	113	-	-	358	-

消防署調「各年1月1日～12月31日」

北留萌消防組合構成図



消防 団員	団 長	副団長	分団長	副分団長	部 長	班 長	団 員	計
	3	4	11	3	22	23	133	199

消防署調「平成17年4月1日現在」