

治安・消防

交通事故調

区分 年	発生件数	死 者	負 傷 者
平成13	25	2	34
14	18	2	21
15	22	1	30

生活環境課調「各年1月1日～12月31日」

火災発生状況

単位：件

区分 年	建 物	林 野	船 舶	車 輛	その他	計
平成13	2	0	0	1	0	3
14	8	0	0	0	0	8
15	4	0	0	0	1	5

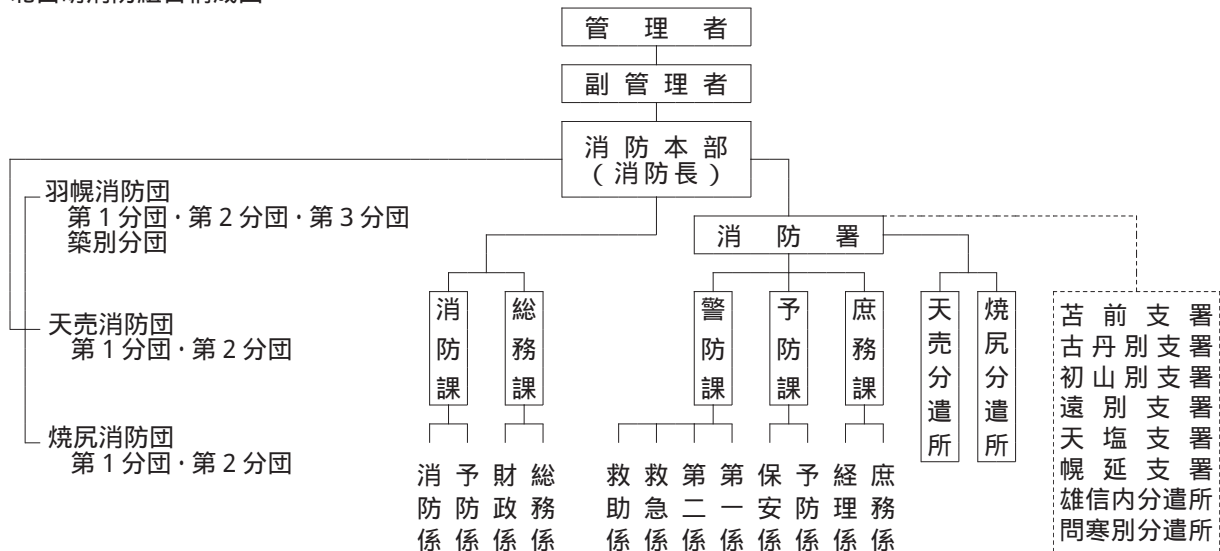
消防署調「各年1月1日～12月31日」

救急活動状況

区分 年	出動 搬送	火 災	水 難	交 通	労働 災害	運動 競技	一般 負傷	加 害	自損 行為	急 病	そ の 他			計	不 搬 送
											転院 搬送	資器材 輸 送	その他		
13	出動軒数	-	1	44	6	6	35	1	2	165	95	-	-	355	16
	搬送人員	-	1	65	7	6	34	1	2	153	94	-	-	363	-
14	出動軒数	-	1	27	3	3	31	1	2	190	75	-	1	334	11
	搬送人員	-	1	26	3	3	30	1	2	182	75	-	1	324	-
15	出動軒数	1	0	20	6	4	43	3	5	152	60	-	1	295	8
	搬送人員	1	0	34	6	4	42	3	4	147	61	-	1	303	-

消防署調「各年1月1日～12月31日」

北留萌消防組合構成図



消防 団 員	団 長	副 団 長	分 団 長	副 分 団 長	部 長	班 長	団 員	計
	3	4	11	3	22	21	130	194

消防署調「平成16年4月1日現在」